



## Boletín Informativo

Nº8 Septiembre 2018

### Histórico de Boletines Mensuales

Todos los Boletines Informativos publicados hasta la fecha pueden consultarse en la sección “Histórico de Boletines Mensuales” de la web de Eurydice España-REDIE

[Enlace a la sección “Histórico de Boletines Mensuales”](#)



### Vuelta al cole: la organización del curso escolar

Con motivo del nuevo curso escolar 2018/19, Eurydice acaba de lanzar dos publicaciones con los calendarios escolares (Educación Primaria y Secundaria) y académicos (Educación Superior), donde entre otras cosas puede encontrarse información comparada sobre la distribución de las vacaciones o el número de días lectivos entre los distintos países europeos de la red Eurydice.

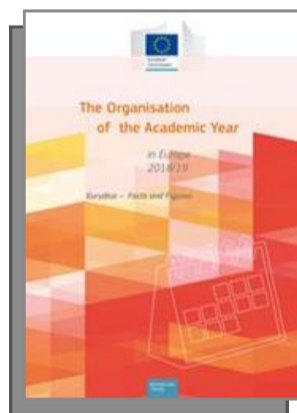


#### [El curso escolar en Europa en Educación Primaria y Secundaria - 2018/19](#)

Este informe, basado en los datos nacionales de los 38 países participantes en el programa Erasmus+, ofrece una perspectiva general de la duración del curso escolar, las fechas de inicio y fin, la ubicación y duración de las vacaciones escolares y el número de días lectivos. Abarca la Educación Primaria y la Secundaria y los puntos clave se ilustran con gráficos comparativos.

#### [El curso académico en Europa en la Educación Superior - 2018/19](#)

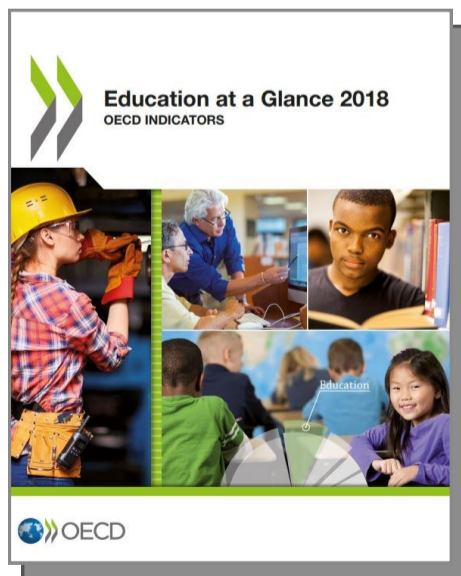
Esta publicación muestra cómo se estructura el año académico en Educación Superior en los 38 países participantes en el programa Erasmus+: inicio del año académico, duración de los trimestres / cuatrimestres, vacaciones y periodos de exámenes. También se destacan las diferencias entre los estudios universitarios y no universitarios dentro de la Educación Superior.



[Enlace a la publicación de Eurydice “The Organisation of School Time in Europe. Primary and General Secondary Education - 2018/19”.](#)

[Enlace a la publicación de Eurydice “The Organisation of the Academic Year in Europe - 2018/19”.](#)

### Panorama de la educación 2018: Indicadores de la OCDE



La OCDE acaba de publicar la última edición (2018) de su informe anual “Panorama de la Educación: Indicadores de la OCDE”, donde se observa a los agentes implicados en la educación y se analizan temas como la estructura, financiación o rendimiento de los sistemas educativos de diversos países.

Esta edición 2018 presenta un nuevo enfoque en el tema de la **equidad en educación**, analizando cómo factores como el género, la formación de los padres, el origen migrante o la localización geográfica influyen en la progresión académica del individuo y en sus correspondientes resultados de aprendizaje y de acceso al mundo laboral.

[Enlace a la web de la OCDE: Education at a Glance](#)

Si tiene cualquier tipo de consulta o comentarios, puede enviarnos el formulario de contacto haciendo click [aquí](#) (si desea darse de baja del Boletín Informativo, especifíquelo en el motivo)

Si cree que este Boletín Informativo puede ser de interés para otras personas, por favor, no dude en difundirlo. Muchas gracias.



# Newsletter

No.8 September 2018

## Historical record of Newsletters

The series of newsletters published so far can be downloaded from the section “Historical record” of the Eurydice España-REDIE website.



[Link to “Historical record of newsletters”](#)

## Back to school: School and Academic calendars for 2018/19

Summer is over and time has come for Eurydice's annual updates on school and academic calendars. If you are looking for information such as the distribution of holidays, number of school days in a comparative perspective, these reports are what you need to read.



### [The Organisation of School Time in Europe. Primary and General Secondary Education – 2018/19](#)

This report, based on national data, gives an overview on the length of the school year, the start and the end dates, the timing and length of school holidays and the number of school days. It covers both primary and general secondary education and key points are illustrated by comparative figures. The information is available for 38 countries participating in the EU's Erasmus+ programme.

### [The Organisation of the Academic Year in Europe – 2018/19](#)

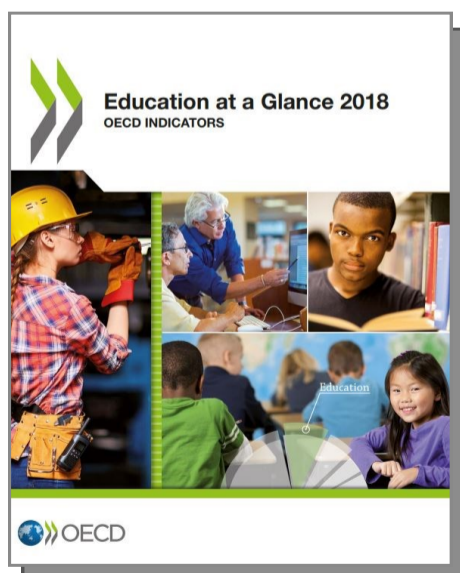
The academic calendar shows national data on how the academic year is structured (beginning of the academic year, term times, holidays and examination periods). Differences between university and non-university study programmes are also highlighted. The information is available for 38 countries participating in the EU's Erasmus+ programme.



[Link to Eurydice report “The Organisation of School Time in Europe. Primary and General Secondary Education - 2018/19”.](#)

[Link to Eurydice report “The Organisation of the Academic Year in Europe - 2018/19”.](#)

## Education at a Glance 2018: OECD Indicators



OECD has just published the latest edition (2018) of its annual report “Education at a Glance: OECD Indicators”, which looks at the agents involved in education and analyses issues as the structure, finances and performance of several education systems.

This 2018 edition presents a new focus on **equity in education**, investigating how progress through education and the associated learning and labour market outcomes are impacted by dimensions such as gender, the educational attainment of parents, immigrant background, and regional location.

[Link to OECD website: Education at a Glance](#)

If you have any comments or suggestions or would like to make an enquiry, please use the contact form that can be found [here](#) (should you wish to stop receiving our monthly newsletter,

Please feel free to send this newsletter to anybody who you believe might be interested. Thank you.