

Estadística de la Enseñanza en España. 1994-95

*E. INFANTIL/PREESCOLAR
E. PRIMARIA/E.G.B. Y
EE. MEDIAS/E. SECUNDARIA*

**DATOS AVANCE
Y EVOLUCION DEL ALUMNADO**



Estadística de la Enseñanza en España. 1994-95

**E. INFANTIL/PREESCOLAR
E. PRIMARIA/E.G.B. Y
EE. MEDIAS/E. SECUNDARIA**

DATOS AVANCE Y EVOLUCION DEL ALUMNADO

**Han colaborado en la presente edición
los Servicios Estadísticos competentes de:**

- Ministerio de Educación y Ciencia
- Junta de Andalucía
- Gobierno de Canarias
- Generalidad de Cataluña
- Junta de Galicia
- Gobierno de Navarra
- Generalidad Valenciana
- Gobierno Vasco



© MINISTERIO DE EDUCACION Y CIENCIA - MADRID, 1995
Subsecretaría. Oficina de Planificación
EDITA: Centro de Publicaciones - Secretaría General Técnica
Ministerio de Educación y Ciencia

DISEÑO Y CUBIERTA: Centro de Publicaciones
Tirada: 2.000 ejemplares

NIPO: 176-95-097-5
Depósito legal: M-21.300 - 1995

Imprime: RAYCAR, S. A. Impresores
Matilde Hernández, 27. 28019 Madrid

ÍNDICE

INTRODUCCIÓN.	5
NOTAS EXPLICATIVAS.	7
DATOS AVANCE 1994-95	
RESÚMENES GENERALES	11
1. Resumen de centros, profesorado y alumnado matriculado, por enseñanza. Total nacional.	13
2. Resumen de centros, profesorado y alumnado matriculado, por enseñanza. Territorio gestión M.E.C.	14
3. Resumen de centros, profesorado y alumnado matriculado, por enseñanza. CC. AA. con competencias educativas.	15
4. Resumen de centros por Comunidad Autónoma.	16
5. Resumen de profesorado por Comunidad Autónoma.	17
6. Resumen de alumnado matriculado por Comunidad Autónoma.	18
RESULTADOS PROVINCIALES	19
E. Infantil / Preescolar y E. Primaria / E.G.B.	21
1. Centros y unidades. Todos los centros.	23
2. Centros y unidades. Centros públicos.	24
3. Centros y unidades. Centros privados.	25
4. Profesorado y alumnado matriculado. Todos los centros.	26
5. Profesorado y alumnado matriculado. Centros públicos.	27
6. Profesorado y alumnado matriculado. Centros privados.	28
Enseñanzas Medias / Educación Secundaria.	29
1. Centros y profesorado.	31
2. Número de centros que imparten cada enseñanza. Todos los centros.	32
3. Número de centros que imparten cada enseñanza. Centros públicos.	33
4. Número de centros que imparten cada enseñanza. Centros privados.	34

5. Total de alumnado matriculado en Enseñanzas Medias / E. Secundaria. Todos los centros.	35
6. Total de alumnado matriculado en Enseñanzas Medias / E. Secundaria. Centros públicos.	36
7. Total de alumnado matriculado en Enseñanzas Medias / E. Secundaria. Centros privados.	37
8. Alumnado matriculado en B.U.P. y C.O.U.	38
9. Alumnado matriculado en Bachillerato Experimental.	39
10. Alumnado matriculado en Educación Secundaria Obligatoria.	40
11. Alumnado matriculado en Bachillerato - L.O.G.S.E.	41
12. Alumnado matriculado en Formación Profesional.	42
13. Alumnado matriculado en Módulos Profesionales / Ciclos Formativos.	43
Educación Especial.	45
1. Centros y unidades.	47
2. Profesorado y alumnado matriculado.	48
Educación a Distancia.	49
1. B.U.P. y C.O.U.	51
2. Módulos Profesionales.	52

SERIES ANUALES E INDICADORES (1985-86 A 1994-95)

Evolución del alumnado matriculado en las CC.AA.	55
1. Alumnado de E. Infantil / Preescolar.	57
1.1. Evolución del alumnado matriculado. (Cifras absolutas).	57
1.2. Tasas netas de escolaridad. (Representación gráfica).	57
2. Alumnado de E. Primaria / E.G.B.	58
2.1. Evolución del alumnado matriculado. (Cifras absolutas).	58
2.2. Variaciones porcentuales del alumnado. (Representación gráfica).	58
3. Alumnado de Enseñanzas Medias / Educación Secundaria.	59
3.1. Evolución del alumnado matriculado. (Cifras absolutas).	59
3.2. Tasas netas de escolaridad. (Representación gráfica).	59
4. Alumnado de Enseñanzas Medias (Bachillerato).	60
4.1. Evolución del alumnado matriculado. (Cifras absolutas).	60
4.2. Tasas netas de escolaridad. (Representación gráfica).	60
5. Alumnado de Enseñanzas Medias (Formación Profesional).	61
5.1. Evolución del alumnado matriculado. (Cifras absolutas).	61
5.2. Tasas netas de escolaridad. (Representación gráfica).	61
Indicadores a nivel Estatal	63
1. Evolución del alumnado matriculado por nivel de enseñanza.	65
2. Distribución del total de alumnado por nivel de enseñanza. (Representación gráfica).	65
3. Distribución del alumnado matriculado en Enseñanzas Medias. (Representación gráfica).	65
4. Proporción del alumnado matriculado en centros públicos.	66
5. Índices de variación del alumnado por nivel de enseñanza.	66
6. Índices de variación del alumnado por nivel de enseñanza y titularidad. (Representación gráfica).	67
7. Tasas brutas de escolaridad por nivel de enseñanza.	68
8. Tasas brutas de escolaridad. (Representación gráfica).	68
9. Ratio alumnado / profesorado por nivel de enseñanza.	69
10. Ratio alumnado / profesorado por titularidad. (Representación gráfica).	69

INTRODUCCION

Al igual que en los cursos anteriores, la Oficina de Planificación ha realizado esta publicación de "Datos Avance" a fin de facilitar, en el mismo año escolar, información estadística a nivel estatal de la Educación Infantil/Preescolar, Educación Primaria/E.G.B., Educación Especial, B.U.P. y C.O.U., Formación Profesional, Plan Experimental de las Enseñanzas Medias y Educación Secundaria de la L.O.G.S.E. de implantación anticipada (Educación Secundaria Obligatoria y Bachillerato), correspondiente al curso 1994/95. También se incluyen datos de la modalidad de Educación a Distancia de las enseñanzas de B.U.P. y C.O.U. y Módulos Profesionales.

La información que contiene esta publicación se ha estructurado de la siguiente manera:

- Datos avance de las variables fundamentales en el curso 1994/95:
 - Resúmenes Generales de todas las enseñanzas, desagregadas por Administraciones educativas (Territorio gestionado por el M.E.C. y Comunidades Autónomas con competencias educativas) por Comunidad Autónoma y por titularidad del Centro.
 - Resultados provinciales, con información detallada para cada nivel y modalidad educativa.
- Evolución del Sistema Educativo en los niveles del Régimen General anteriores a la Universidad:
 - Series de alumnado matriculado por Comunidad Autónoma (incluye indicadores gráficos).
 - Series de algunos indicadores de la educación, numéricos y gráficos, a nivel estatal.

NOTAS EXPLICATIVAS

- Por primera vez en esta publicación Ceuta y Melilla reciben el tratamiento de Comunidades Autónomas, en virtud de las Leyes Orgánicas que establecen sus Estatutos de Autonomía (Ley Orgánica 1/1995 de 13 de Marzo para Ceuta y Ley Orgánica 2/1995 de 13 de Marzo para Melilla), ofreciéndose los datos de las mismas situados en el orden alfabético que les corresponde.

EDUCACION INFANTIL/PREESCOLAR Y E. PRIMARIA/E.G.B.

1. En el curso 1994-95 se realiza la implantación generalizada del 5º curso de E. Primaria, desapareciendo el 5º curso de E.G.B.. Por lo tanto, en este curso académico se imparten dentro del nivel de E. Primaria/E.G.B., los ciclos 1º y 2º y el 5º curso de la de E. Primaria, y el ciclo superior de la E.G.B.. No obstante, en algunas Comunidades se ha adelantado la implantación de 6º curso de E. Primaria.
2. En el número de centros no se han incluido las Escuelas Hogar, excepto en el caso de que tengan unidades escolares, en funcionamiento. El descenso que se viene produciendo en los últimos cursos, se debe fundamentalmente a la creación de Centros Rurales Agrupados, que refunden varios centros con una o varias unidades escolares.
3. Las "Unidades Mixtas" se refieren a unidades con alumnado de ambos niveles: E. Infantil/Preescolar y E. Primaria/E.G.B..
4. En el epígrafe de "Profesorado de Educación Infantil/Preescolar y E. Primaria/E.G.B." se incluye el profesorado tutor, de apoyo, directores/as que imparten clase, profesorado de apoyo a la integración, así como cualquier otro profesorado que imparta enseñanza de estos niveles dentro del horario lectivo.

ENSEÑANZAS MEDIAS/EDUCACION SECUNDARIA

1. La enseñanza de Módulos Profesionales de nivel III/Ciclos Formativos de Grado Superior se ha incluido en esta publicación dentro de las Enseñanzas Medias/Educación Secundaria, aunque tiene la consideración de Enseñanza Postsecundaria. No obstante, se ha diferenciado en los resúmenes generales de alumnado.

2. En el cuadro número 1 del apartado de ENSEÑANZAS MEDIAS/EDUCACION SECUNDARIA aparece el número total de centros que imparten enseñanzas de este nivel, y en los cuadros números 2, 3 y 4 figura el número de centros que imparte cada enseñanza.
3. No se incluyen en la estadística los centros de Peluquería y Estética que únicamente imparten el área tecnológico práctica de la F.P.I.
4. Dentro del profesorado se recoge conjuntamente todo el profesorado que imparte Enseñanzas Medias/Educación Secundaria en un centro, independientemente del tipo de enseñanza que imparte.
5. En ninguna de las tablas estadísticas en las que se hace referencia al alumnado de Enseñanzas Medias/E. Secundaria, se incluye el alumnado de B.U.P.-C.O.U. y Módulos Profesionales de la modalidad de E. a Distancia. Este alumnado únicamente se recoge en el apartado de Educación a Distancia.

EDUCACIÓN ESPECIAL

1. En este apartado se ha incluido la información estadística tanto de centros específicos y de unidades sustitutorias en centros ordinarios.
2. En el profesorado se incluye todo el profesorado de centros específicos y el profesorado tutor de unidades sustitutorias de centros ordinarios. No se incluye el profesorado de apoyo a la integración en centros ordinarios de E. Infantil/Preescolar y E. Primaria/E.G.B., que figura incluido en la estadística de dichos centros.

EDUCACIÓN A DISTANCIA

1. En la tabla correspondiente a la enseñanza de B.U.P. y C.O.U., en la línea de EXTRANJERO se recoge el alumnado residente fuera de España, el cual es tutelado por correspondencia (también se incluye el centro colaborador de Andorra).

SERIES DECENALES

1. Los datos correspondientes al curso 1993-94 aún tienen cierto carácter de provisionalidad.
2. Para la elaboración de las tasas brutas de escolaridad se han utilizado las proyecciones de población (base censo 1991) facilitadas por el Instituto Nacional de Estadística.
3. Por el motivo expuesto en la nota inicial, se han desagregado por primera vez los datos de las series correspondientes a Ceuta y Melilla.

SÍMBOLOS UTILIZADOS

- ".." Datos no disponibles
 "0" ó "-" Valor nulo

DATOS AVANCE 1994-95

RESÚMENES GENERALES

1. RESUMEN DE CENTROS, PROFESORADO Y ALUMNADO MATRICULADO, POR ENSEÑANZA. TOTAL NACIONAL.

CURSO 94/95

TODOS LOS CENTROS

ENSEÑANZAS	CENTROS	PROFESORADO	ALUMNADO
E.INFANTIL / PREESCOLAR			1.090.417
E.PRIMARIA / E.G.B.	18.157 (1)	275.124 (1)	4.055.583
ENSEÑANZAS MEDIAS/E.SECUNDARIA	5.403	178.855	2.617.347
ENSEÑANZAS MEDIAS (BACHILLERATO)			1.798.335
B.U.P. Y C.O.U.			1.408.275
BACHILLERATO EXPERIMENTAL			39.567
E. SECUNDARIA OBLIGATORIA			281.460
BACHILLERATO L.O.G.S.E.			69.033
ENSEÑANZAS MEDIAS (F. PROFESIONAL)			819.012
F.P. I			367.513
F.P. II			430.297
MÓD. PROF. NIVEL II / CIC. FORMATIVOS GRADO MEDIO			21.202
ENSEÑANZA POSTSECUNDARIA			
MÓD. PROF. NIVEL III / CIC. FORMATIVOS GRADO SUPERIOR	(2)	(2)	22.420
EDUCACIÓN ESPECIAL	516 (3)	6.067 (4)	31.873 (4)

CENTROS PÚBLICOS

ENSEÑANZAS	CENTROS	PROFESORADO	ALUMNADO
E.INFANTIL / PREESCOLAR			727.355
E.PRIMARIA / E.G.B.	12.934 (1)	195.507 (1)	2.680.491
ENSEÑANZAS MEDIAS/E.SECUNDARIA	3.054	137.099	1.936.395
ENSEÑANZAS MEDIAS (BACHILLERATO)			1.359.179
B.U.P. Y C.O.U.			1.029.223
BACHILLERATO EXPERIMENTAL			25.723
E. SECUNDARIA OBLIGATORIA			239.756
BACHILLERATO L.O.G.S.E.			64.477
ENSEÑANZAS MEDIAS (F. PROFESIONAL)			577.216
F.P. I			228.785
F.P. II			328.471
MÓD. PROF. NIVEL II / CIC. FORMATIVOS GRADO MEDIO			19.960
ENSEÑANZA POSTSECUNDARIA			
MÓD. PROF. NIVEL III / CIC. FORMATIVOS GRADO SUPERIOR	(2)	(2)	19.775
EDUCACIÓN ESPECIAL	214 (3)	3.601 (4)	15.755 (4)

CENTROS PRIVADOS

ENSEÑANZAS	CENTROS	PROFESORADO	ALUMNADO
E.INFANTIL / PREESCOLAR			363.062
E.PRIMARIA / E.G.B.	5.223 (1)	79.617 (1)	1.375.092
ENSEÑANZAS MEDIAS/E.SECUNDARIA	2.349	41.756	680.952
ENSEÑANZAS MEDIAS (BACHILLERATO)			439.156
B.U.P. Y C.O.U.			379.052
BACHILLERATO EXPERIMENTAL			13.844
E. SECUNDARIA OBLIGATORIA			41.704
BACHILLERATO L.O.G.S.E.			4.556
ENSEÑANZAS MEDIAS (F. PROFESIONAL)			241.796
F.P. I			138.728
F.P. II			101.826
MÓD. PROF. NIVEL II / CIC. FORMATIVOS GRADO MEDIO			1.242
ENSEÑANZA POSTSECUNDARIA			
MÓD. PROF. NIVEL III / CIC. FORMATIVOS GRADO SUPERIOR	(2)	(2)	2.645
EDUCACIÓN ESPECIAL	302 (3)	2.466 (4)	16.118 (4)

(1) Dato referido al conjunto de los niveles de E.Preescolar/Infantil y E.Primaria/E.G.B.

(2) Este dato está incluido en el nivel de Enseñanzas Medias/E. Secundaria.

(3) Se refiere a centros específicos de E.Especial.

(4) Incluye el correspondiente a centros específicos y a unidades sustitutorias en centros ordinarios.

2. RESUMEN DE CENTROS, PROFESORADO Y ALUMNADO MATRICULADO, POR ENSEÑANZA. TERRITORIO GESTIÓN M.E.C.

CURSO 94/95

TODOS LOS CENTROS

ENSEÑANZAS	CENTROS	PROFESORADO	ALUMNADO
E.INFANTIL / PREESCOLAR			411.061
E.PRIMARIA / E.G.B.	6.504 (1)	106.768 (1)	1.522.586
ENSEÑANZAS MEDIAS/E.SECUNDARIA	2.014	71.397	994.127
ENSEÑANZAS MEDIAS (BACHILLERATO)			734.205
B.U.P. Y C.O.U.			552.618
BACHILLERATO EXPERIMENTAL			-
E. SECUNDARIA OBLIGATORIA			142.502
BACHILLERATO L.O.G.S.E.			39.085
ENSEÑANZAS MEDIAS (F. PROFESIONAL)			259.922
F.P. I			109.837
F.P. II			140.429
MÓD. PROF. NIVEL II / CIC. FORMATIVOS GRADO MEDIO			9.656
ENSEÑANZA POSTSECUNDARIA			
MÓD. PROF. NIVEL III / CIC. FORMATIVOS GRADO SUPERIOR	(2)	(2)	9.200
EDUCACIÓN ESPECIAL	188 (3)	2.029 (4)	11.430 (4)

CENTROS PÚBLICOS

ENSEÑANZAS	CENTROS	PROFESORADO	ALUMNADO
E.INFANTIL / PREESCOLAR			276.982
E.PRIMARIA / E.G.B.	4.700 (1)	76.759 (1)	991.466
ENSEÑANZAS MEDIAS/E.SECUNDARIA	1.089	55.049	732.935
ENSEÑANZAS MEDIAS (BACHILLERATO)			545.046
B.U.P. Y C.O.U.			383.036
BACHILLERATO EXPERIMENTAL			-
E. SECUNDARIA OBLIGATORIA			123.722
BACHILLERATO L.O.G.S.E.			38.288
ENSEÑANZAS MEDIAS (F. PROFESIONAL)			187.889
F.P. I			65.603
F.P. II			112.713
MÓD. PROF. NIVEL II / CIC. FORMATIVOS GRADO MEDIO			9.573
ENSEÑANZA POSTSECUNDARIA			
MÓD. PROF. NIVEL III / CIC. FORMATIVOS GRADO SUPERIOR	(2)	(2)	8.788
EDUCACIÓN ESPECIAL	84 (3)	1.175 (4)	5.917 (4)

CENTROS PRIVADOS

ENSEÑANZAS	CENTROS	PROFESORADO	ALUMNADO
E.INFANTIL / PREESCOLAR			134.079
E.PRIMARIA / E.G.B.	1.804 (1)	30.009 (1)	531.120
ENSEÑANZAS MEDIAS/E.SECUNDARIA	925	16.348	261.192
ENSEÑANZAS MEDIAS (BACHILLERATO)			189.159
B.U.P. Y C.O.U.			169.582
BACHILLERATO EXPERIMENTAL			-
E. SECUNDARIA OBLIGATORIA			18.780
BACHILLERATO L.O.G.S.E.			797
ENSEÑANZAS MEDIAS (F. PROFESIONAL)			72.033
F.P. I			44.234
F.P. II			27.716
MÓD. PROF. NIVEL II / CIC. FORMATIVOS GRADO MEDIO			83
ENSEÑANZA POSTSECUNDARIA			
MÓD. PROF. NIVEL III / CIC. FORMATIVOS GRADO SUPERIOR	(2)	(2)	412
EDUCACIÓN ESPECIAL	104 (3)	854 (4)	5.513 (4)

(1) Dato referido al conjunto de los niveles de E.Preescolar/Infantil y E.Primaria/E.G.B.

(2) Este dato está incluido en el nivel de Enseñanzas Medias/E. Secundaria.

(3) Se refiere a centros específicos de E.Especial.

(4) Incluye el correspondiente a centros específicos y a unidades sustitutorias en centros ordinarios.

**3. RESUMEN DE CENTROS, PROFESORADO Y ALUMNADO MATRICULADO,
POR ENSEÑANZA. CC. AA. CON COMPETENCIAS EDUCATIVAS.**

CURSO 94/95

TODOS LOS CENTROS

ENSEÑANZAS	CENTROS	PROFESORADO	ALUMNADO
E.INFANTIL / PREESCOLAR			679.356
E.PRIMARIA / E.G.B.	11.653 (1)	168.356 (1)	2.532.997
ENSEÑANZAS MEDIAS/E.SECUNDARIA	3.389	107.458	1.623.220
ENSEÑANZAS MEDIAS (BACHILLERATO)			1.064.130
B.U.P. Y C.O.U.			855.657
BACHILLERATO EXPERIMENTAL			39.567
E. SECUNDARIA OBLIGATORIA			138.958
BACHILLERATO L.O.G.S.E.			29.946
ENSEÑANZAS MEDIAS (F. PROFESIONAL)			559.090
F.P. I			257.676
F.P. II			289.868
MÓD. PROF. NIVEL II / CIC. FORMATIVOS GRADO MEDIO			11.546
ENSEÑANZA POSTSECUNDARIA			
MÓD. PROF. NIVEL III / CIC. FORMATIVOS GRADO SUPERIOR	(2)	(2)	13.220
EDUCACIÓN ESPECIAL	328 (3)	4.038 (4)	20.443 (4)

CENTROS PÚBLICOS

ENSEÑANZAS	CENTROS	PROFESORADO	ALUMNADO
E.INFANTIL / PREESCOLAR			450.373
E.PRIMARIA / E.G.B.	8.234 (1)	118.748 (1)	1.689.025
ENSEÑANZAS MEDIAS/E.SECUNDARIA	1.965	82.050	1.203.460
ENSEÑANZAS MEDIAS (BACHILLERATO)			814.133
B.U.P. Y C.O.U.			646.187
BACHILLERATO EXPERIMENTAL			25.723
E. SECUNDARIA OBLIGATORIA			116.034
BACHILLERATO L.O.G.S.E.			26.189
ENSEÑANZAS MEDIAS (F. PROFESIONAL)			389.327
F.P. I			163.182
F.P. II			215.758
MÓD. PROF. NIVEL II / CIC. FORMATIVOS GRADO MEDIO			10.387
ENSEÑANZA POSTSECUNDARIA			
MÓD. PROF. NIVEL III / CIC. FORMATIVOS GRADO SUPERIOR	(2)	(2)	10.987
EDUCACIÓN ESPECIAL	130 (3)	2.426 (4)	9.838 (4)

CENTROS PRIVADOS

ENSEÑANZAS	CENTROS	PROFESORADO	ALUMNADO
E.INFANTIL / PREESCOLAR			228.983
E.PRIMARIA / E.G.B.	3.419 (1)	49.608 (1)	843.972
ENSEÑANZAS MEDIAS/E.SECUNDARIA	1.424	25.408	419.760
ENSEÑANZAS MEDIAS (BACHILLERATO)			249.997
B.U.P. Y C.O.U.			209.470
BACHILLERATO EXPERIMENTAL			13.844
E. SECUNDARIA OBLIGATORIA			22.924
BACHILLERATO L.O.G.S.E.			3.759
ENSEÑANZAS MEDIAS (F. PROFESIONAL)			169.763
F.P. I			94.494
F.P. II			74.110
MÓD. PROF. NIVEL II / CIC. FORMATIVOS GRADO MEDIO			1.159
ENSEÑANZA POSTSECUNDARIA			
MÓD. PROF. NIVEL III / CIC. FORMATIVOS GRADO SUPERIOR	(2)	(2)	2.233
EDUCACIÓN ESPECIAL	198 (3)	1.612 (4)	10.605 (4)

(1) Dato referido al conjunto de los niveles de E. Preescolar/Infantil y E. Primaria/E. G.B.

(2) Este dato está incluido en el nivel de Enseñanzas Medias/E. Secundaria.

(3) Se refiere a centros específicos de E. Especial.

(4) Incluye el correspondiente a centros específicos y a unidades sustitutorias en centros ordinarios.

TODOS LOS CENTROS

COMUNIDADES AUTÓNOMAS	E. INFANTIL / PREESCOLAR – E. PRIMARIA / E.G.B.	E. MEDIAS / E. SECUNDARIA (1)	E. ESPECIAL (2)
TOTAL GENERAL	18.157	5.403	516
ANDALUCÍA	2.933	884	67
ARAGÓN	608	169	14
ASTURIAS	387	129	12
BALEARES	332	82	11
CANARIAS	935	195	22
CANTABRIA	290	74	8
CASTILLA-LA MANCHA	958	211	18
CASTILLA Y LEÓN	1.070	365	28
CATALUÑA	3.235	916	121
CEUTA	24	5	1
COMUNIDAD VALENCIANA	1.789	585	51
EXTREMADURA	598	131	16
GALICIA	1.765	378	37
LA RIOJA	87	43	2
MADRID	1.578	666	67
MELILLA	17	7	–
MURCIA	555	132	11
NAVARRA	254	73	5
PAÍS VASCO	742	358	25

CENTROS PÚBLICOS

COMUNIDADES AUTÓNOMAS	E. INFANTIL / PREESCOLAR – E. PRIMARIA / E.G.B.	E. MEDIAS / E. SECUNDARIA (1)	E. ESPECIAL (2)
TOTAL GENERAL	12.934	3.054	214
ANDALUCÍA	2.233	589	22
ARAGÓN	482	89	4
ASTURIAS	305	79	5
BALEARES	213	46	4
CANARIAS	790	145	16
CANTABRIA	202	41	2
CASTILLA-LA MANCHA	806	151	11
CASTILLA Y LEÓN	790	208	14
CATALUÑA	1.872	427	43
CEUTA	16	4	1
COMUNIDAD VALENCIANA	1.239	373	29
EXTREMADURA	509	93	8
GALICIA	1.472	249	14
LA RIOJA	58	22	1
MADRID	869	270	26
MELILLA	12	5	–
MURCIA	438	81	8
NAVARRA	183	38	2
PAÍS VASCO	445	144	4

(1) Este dato incluye el correspondiente a Módulos Profesionales Nivel III/Ciclos Formativos Grado Superior.

(2) Se refiere a centros específicos de Educación Especial.

TODOS LOS CENTROS

COMUNIDADES AUTÓNOMAS	E. INFANTIL / PREESCOLAR – E. PRIMARIA / E.G.B.	E. MEDIAS / E. SECUNDARIA (1)	E. ESPECIAL (2)
TOTAL GENERAL	275.124	176.855	6.067
ANDALUCÍA	49.974	29.061	1.031
ARAGÓN	7.635	5.469	130
ASTURIAS	7.055	5.489	133
BALEARES	4.987	3.123	135
CANARIAS	12.325	8.236	199
CANTABRIA	3.610	2.564	65
CASTILLA-LA MANCHA	12.665	7.204	217
CASTILLA Y LEÓN	17.737	12.013	277
CATALUÑA	43.660	27.834	962
CEUTA	512	245	11
COMUNIDAD VALENCIANA	25.899	16.321	497
EXTREMADURA	8.467	4.365	106
GALICIA	17.684	13.292	1.002
LA RIOJA	1.761	1.311	30
MADRID	33.286	24.222	808
MELILLA	459	279	3
MURCIA	8.594	5.113	114
NAVARRA	3.361	2.366	48
PAÍS VASCO	15.453	10.348	299

CENTROS PÚBLICOS

COMUNIDADES AUTÓNOMAS	E. INFANTIL / PREESCOLAR – E. PRIMARIA / E.G.B.	E. MEDIAS / E. SECUNDARIA (1)	E. ESPECIAL (2)
TOTAL GENERAL	195.507	137.099	3.601
ANDALUCÍA	40.270	24.017	544
ARAGÓN	5.358	3.872	54
ASTURIAS	5.499	4.664	65
BALEARES	3.177	2.447	63
CANARIAS	10.158	7.560	144
CANTABRIA	2.503	2.013	31
CASTILLA-LA MANCHA	10.694	6.400	171
CASTILLA Y LEÓN	13.230	9.381	184
CATALUÑA	24.548	18.347	396
CEUTA	403	233	11
COMUNIDAD VALENCIANA	18.525	13.048	350
EXTREMADURA	7.250	3.802	62
GALICIA	14.173	11.257	848
LA RIOJA	1.259	989	24
MADRID	20.041	16.496	401
MELILLA	383	240	3
MURCIA	6.962	4.512	106
NAVARRA	2.151	1.668	20
PAÍS VASCO	8.923	6.153	124

(1) Este dato incluye el correspondiente a Módulos Profesionales Nivel III/Ciclos Formativos Grado Superior.

(2) Se refiere al profesorado de centros específicos de Educación Especial y al tutor de unidades sustitutorias en centros ordinarios.

TODOS LOS CENTROS

COMUNIDADES AUTÓNOMAS	E. Infantil / Preescolar	E. Primaria / E.G.B.	E. MEDIAS / E.SECUNDARIA							E. Especial (2)
			TOTAL	B.U.P. y C.O.U.	Bachillerato Experimental	E. Sec. Obligatoria	Bachillerato L.O.G.S.E.	F.P.	Mód. Prof. / Cic. Form(1).	
TOTAL GENERAL	1.090.417	4.055.583	2.639.767	1.408.275	39.567	281.460	69.033	797.810	43.622	31.873
ANDALUCÍA	196.925	889.084	488.195	257.224	4.917	67.574	10.643	141.111	6.726	5.959
ARAGÓN	28.224	98.866	72.835	35.400	-	10.615	3.363	22.071	1.386	733
ASTURIAS	20.962	93.566	75.780	39.101	-	12.762	4.322	17.505	2.090	673
BALEARES	20.719	80.008	40.447	18.513	-	10.491	3.911	6.088	1.444	522
CANARIAS	43.490	196.353	114.917	56.954	452	9.288	907	43.671	3.645	1.064
CANTABRIA	12.516	50.729	38.396	17.974	-	6.072	1.657	11.964	729	310
CASTILLA-LA MANCHA	52.499	180.451	95.846	47.062	-	19.449	4.066	23.459	1.810	1.011
CASTILLA Y LEÓN	61.932	227.621	165.665	87.932	-	24.245	7.403	43.405	2.680	1.389
CATALUÑA	205.372	548.241	401.363	198.104	-	34.345	7.331	155.909	5.674	6.074
CEUTA	2.426	9.405	3.438	1.610	-	738	301	628	161	87
C. VALENCIANA	103.104	408.338	253.591	139.733	-	16.366	4.740	88.389	4.363	3.063
EXTREMADURA	33.050	122.638	59.088	30.836	-	11.721	3.201	12.296	1.034	683
GALICIA	63.251	265.316	189.637	111.772	35	11.385	1.911	63.547	987	2.500
LA RIOJA	6.777	23.203	18.573	8.491	-	2.172	271	7.596	43	149
MADRID	135.444	496.639	354.050	227.148	-	31.129	8.041	81.172	6.560	5.122
MELILLA	1.954	7.649	3.606	1.652	-	1.498	41	381	34	34
MURCIA	34.558	131.811	75.603	36.899	-	11.610	2.508	23.701	885	717
NAVARRA	14.071	45.856	32.868	16.747	4.574	-	-	10.932	615	288
PAÍS VASCO	53.143	179.809	155.869	75.123	29.589	-	4.416	43.985	2.756	1.495

CENTROS PÚBLICOS

COMUNIDADES AUTÓNOMAS	E. Infantil / Preescolar	E. Primaria / E.G.B.	E. MEDIAS / E.SECUNDARIA							E. Especial (2)
			TOTAL	B.U.P. y C.O.U.	Bachillerato Experimental	E. Sec. Obligatoria	Bachillerato L.O.G.S.E.	F.P.	Mód. Prof. / Cic. Form(1).	
TOTAL GENERAL	727.355	2.680.491	1.956.170	1.029.223	25.723	239.756	64.477	557.256	39.735	15.755
ANDALUCÍA	152.457	673.092	389.010	210.126	4.282	54.793	9.723	104.429	5.657	2.814
ARAGÓN	18.120	59.427	47.915	22.058	-	8.664	3.363	12.488	1.342	291
ASTURIAS	15.139	64.905	60.583	29.077	-	11.963	4.322	13.242	1.979	346
BALEARES	11.990	44.368	30.478	11.832	-	9.778	3.911	3.513	1.444	84
CANARIAS	33.743	152.962	104.246	49.322	452	9.288	907	40.632	3.645	595
CANTABRIA	8.139	30.827	28.913	13.813	-	5.131	1.657	7.583	729	127
CASTILLA-LA MANCHA	41.223	143.908	83.257	39.974	-	17.524	4.066	19.930	1.763	687
CASTILLA Y LEÓN	43.658	150.833	122.237	62.321	-	20.588	7.345	29.303	2.680	870
CATALUÑA	110.846	297.358	260.069	131.919	-	26.169	5.367	92.073	4.541	2.210
CEUTA	1.848	6.631	3.232	1.404	-	738	301	628	161	87
C. VALENCIANA	72.308	268.098	197.493	108.461	-	15.275	4.230	65.196	4.331	2.119
EXTREMADURA	26.841	97.425	50.514	24.753	-	10.608	3.201	10.918	1.034	367
GALICIA	45.761	188.683	157.456	91.045	35	10.509	1.902	53.102	863	1.401
LA RIOJA	4.300	14.595	14.065	6.231	-	1.649	271	5.871	43	121
MADRID	78.526	273.737	232.967	138.063	-	25.847	7.302	55.457	6.298	2.253
MELILLA	1.604	6.028	3.056	1.409	-	1.191	41	381	34	34
MURCIA	25.594	98.782	64.506	32.101	-	10.041	2.508	19.002	854	650
NAVARRA	7.870	25.784	21.505	9.807	4.574	-	-	6.509	615	93
PAÍS VASCO	27.388	83.048	84.668	45.507	16.380	-	4.060	16.999	1.722	606

(1) Este dato incluye el correspondiente a Módulos Profesionales Nivel III/Ciclos Formativos Grado Superior.

(2) Incluye el alumnado de centros específicos de Educación Especial y el de las unidades sustitutorias en centros ordinarios. No incluye el alumnado de integración.

RESULTADOS PROVINCIALES

**E. INFANTIL / PREESCOLAR
Y E. PRIMARIA / E.G.B.**

1. CENTROS Y UNIDADES.
TODOS LOS CENTROS.

COMUNIDADES AUTÓNOMAS Y PROVINCIAS	CENTROS (1)				UNIDADES		
	TOTAL	E. Infantil / Preescolar	E. Primaria / E.G.B.	Más de un nivel	E. Infantil / Preescolar	E. Primaria / E.G.B.	Mbtas
TOTAL GENERAL	18.157	2.693	1.708	13.816	50.536	164.733	3.428
TOTAL TERRITORIO M.E.C.	6.504	640	360	5.504	18.576	61.111	1.941
ARAGÓN	606	29	35	544	1.330	4.191	293
Huesca	145	3	1	141	255	771	106
Teruel	151	4	11	136	173	542	107
Zaragoza	312	22	23	267	902	2.878	80
ASTURIAS	367	20	33	334	1.021	3.960	221
BALEARES	332	96	33	263	897	3.009	19
CANTABRIA	290	61	20	209	571	2.129	76
CASTILLA-LA MANCHA	958	32	19	907	2.316	7.291	291
Albacete	155	7	4	144	507	1.580	54
Ciudad Real	242	1	4	237	663	2.052	17
Cuenca	167	3	1	163	263	808	104
Guadalajara	110	6	6	98	191	596	68
Toledo	284	15	4	265	694	2.255	48
CASTILLA Y LEÓN	1.070	80	78	912	2.895	9.720	816
Ávila	73	2	3	68	216	695	88
Burgos	133	6	8	119	389	1.285	61
León	195	15	22	158	554	1.951	204
Palencia	113	12	8	93	218	743	30
Salamanca	169	15	14	140	384	1.404	168
Segovia	62	7	1	54	218	616	44
Soria	35	-	2	33	117	324	57
Valladolid	194	22	16	156	575	1.957	61
Zamora	96	1	4	91	224	745	103
CEUTA	24	1	-	23	86	308	-
EXTREMADURA	596	39	15	544	1.472	5.185	83
Badajoz	323	24	10	289	892	3.248	33
Cáceres	275	15	5	255	580	1.937	50
LA RIOJA	87	5	4	78	308	957	49
MADRID	1.578	292	107	1.179	6.116	18.955	16
MELILLA	17	1	1	15	80	266	-
MURCIA	555	44	15	496	1.478	5.140	77
TOTAL CC.AA. (con competencias)	11.653	1.993	1.348	8.312	31.960	103.622	1.487
ANDALUCÍA	2.933	221	258	2.454	7.719	34.410	409
Almería	249	22	25	202	576	2.549	76
Cádiz	423	20	42	361	1.225	5.628	17
Córdoba	320	33	29	258	813	3.495	47
Granada	405	38	21	346	967	3.933	113
Huelva	181	7	12	162	509	2.202	17
Jaén	271	13	17	241	780	3.028	53
Málaga	512	41	47	424	1.275	5.824	72
Sevilla	572	47	65	460	1.574	7.751	14
CANARIAS	935	76	41	816	1.906	8.108	243
Las Palmas	474	34	23	417	995	4.313	119
Santa Cruz de Tenerife	461	44	18	399	911	3.795	124
CATALUÑA	3.235	900	334	2.001	10.716	22.411	210
Barcelona	2.163	644	143	1.376	7.999	16.586	36
Girona	364	104	45	215	1.057	2.037	27
Lleida	335	62	94	179	638	1.410	94
Tarragona	373	90	52	231	1.022	2.378	53
COMUNIDAD VALENCIANA	1.789	294	182	1.313	5.032	16.221	90
Alicante	574	84	69	421	1.697	5.554	42
Castellón	261	51	26	184	593	1.774	16
Valencia	954	159	87	708	2.742	8.893	32
GALICIA	1.785	414	451	900	2.978	11.726	407
La Coruña	766	170	259	337	1.146	4.567	265
Lugo	208	17	61	130	368	1.506	54
Orense	180	20	36	124	306	1.320	36
Pontevedra	611	207	95	309	1.158	4.333	52
NAVARRA	254	13	14	227	669	2.135	54
PAÍS VASCO	742	73	68	601	2.910	8.611	74
Álava	106	13	18	75	387	1.185	6
Guipúzcoa	255	17	18	220	1.052	2.817	21
Vizcaya	381	43	32	306	1.471	4.609	47

(1) No incluye Escuelas Hogar sin unidades.

2. CENTROS Y UNIDADES.
CENTROS PÚBLICOS.

COMUNIDADES AUTÓNOMAS Y PROVINCIAS	CENTROS (1)				UNIDADES		
	TOTAL	E. Infantil / Preescolar	E. Primaria / E.G.B.	Más de un nivel	E. Infantil / Preescolar	E. Primaria / E.G.B.	Mixtas
TOTAL GENERAL	12.934	1.244	1.085	10.605	34.770	117.210	3.364
TOTAL TERRITORIO M.E.C. (2)	4.700	266	133	4.301	13.290	42.836	1.935
ARAGÓN	482	2	18	462	938	2.779	293
Huesca	128	-	-	128	191	599	106
Teruel	143	2	11	130	152	476	107
Zaragoza	211	-	7	204	595	1.704	80
ASTURIAS	305	12	21	272	792	2.956	220
BALEARES	213	13	13	187	571	1.857	18
CANTABRIA	202	40	7	155	395	1.389	76
CASTILLA-LA MANCHA	806	1	6	799	1.891	6.061	290
Albacete	124	-	2	122	430	1.353	54
Ciudad Real	205	-	1	204	568	1.733	17
Cuenca	158	1	-	157	238	735	104
Guadalajara	91	-	-	91	145	460	67
Toledo	228	-	3	225	510	1.800	48
CASTILLA Y LEÓN	790	35	30	725	2.178	6.995	815
Ávila	62	1	-	61	182	577	88
Burgos	89	-	4	85	258	821	61
León	144	6	8	130	434	1.496	204
Palencia	86	10	1	75	165	521	30
Salamanca	131	11	8	112	294	1.030	167
Segovia	51	2	1	48	186	537	44
Soria	27	-	-	27	98	240	57
Valladolid	120	4	6	110	382	1.171	61
Zamora	80	1	2	77	179	602	103
CEUTA	16	-	-	16	70	227	-
EXTREMADURA	509	22	7	480	1.265	4.369	83
Badajoz	268	13	4	251	768	2.742	33
Cáceres	241	9	3	229	497	1.627	50
LA RIOJA	58	3	2	53	206	665	47
MADRID	869	115	21	733	3.786	11.246	16
MELILLA	12	1	-	11	69	218	-
MURCIA	438	22	8	408	1.129	4.054	77
TOTAL CC.AA. (con competencias)	8.284	978	952	6.304	21.480	74.374	1.429
ANDALUCÍA	2.233	112	151	1.970	6.241	27.523	365
Almería	214	14	19	181	496	2.264	76
Cádiz	329	19	22	288	1.020	4.468	16
Córdoba	244	15	12	217	678	2.802	46
Granada	306	13	10	283	723	2.966	110
Huelva	155	7	8	140	446	1.884	17
Jaén	222	8	13	201	641	2.539	52
Málaga	345	16	23	306	1.016	4.511	36
Sevilla	418	20	44	354	1.221	6.089	12
CANARIAS	790	36	24	730	1.535	6.689	242
Las Palmas	398	11	13	374	825	3.654	119
Santa Cruz de Tenerife	392	25	11	356	710	3.035	123
CATALUÑA	1.872	307	234	1.331	5.810	13.567	209
Barcelona	1.057	179	62	816	3.975	9.252	36
Girona	272	60	36	176	716	1.493	27
Lleida	273	33	92	148	426	1.033	94
Tarragona	270	35	44	191	693	1.789	52
COMUNIDAD VALENCIANA	1.239	147	70	1.022	3.577	11.385	83
Alicante	433	48	32	353	1.360	4.317	36
Castellón	197	15	9	173	437	1.446	16
Valencia	609	84	29	496	1.780	5.622	31
GALICIA	1.472	351	428	693	2.208	8.993	406
La Coruña	638	132	248	258	825	3.408	264
Lugo	182	12	58	112	306	1.289	54
Orense	142	15	32	95	227	978	36
Pontevedra	510	192	90	228	850	3.318	52
NAVARRA	183	1	4	178	440	1.365	54
PAÍS VASCO	445	24	41	380	1.869	4.852	70
Álava	76	9	18	49	237	780	6
Guipúzcoa	142	4	8	130	585	1.404	21
Vizcaya	227	11	15	201	847	2.668	43

(1) No incluye Escuelas Hogar sin unidades.

(2) Se están creando nuevos Centros Rurales Agrupados, lo que supone un importante descenso del número teórico de centros.

3. CENTROS Y UNIDADES.
CENTROS PRIVADOS.

COMUNIDADES AUTÓNOMAS Y PROVINCIAS	CENTROS (1)				UNIDADES		
	TOTAL	E. Infantil / Preescolar	E. Primaria / E.G.B.	Más de un nivel	E. Infantil / Preescolar	E. Primaria / E.G.B.	Mixtas
TOTAL GENERAL	5.223	1.389	623	3.211	15.766	47.523	64
TOTAL TERRITORIO M.E.C.	1.804	374	227	1.203	5.286	16.275	6
ARAGÓN	126	27	17	82	392	1.412	-
Huesca	17	3	1	13	64	172	-
Teruel	8	2	-	6	21	66	-
Zaragoza	101	22	16	63	307	1.174	-
ASTURIAS	82	8	12	62	229	1.004	1
BALEARES	119	23	20	76	326	1.152	1
CANTABRIA	88	21	13	54	176	740	-
CASTILLA - LA MANCHA	152	31	13	108	427	1.210	1
Albacete	31	7	2	22	77	227	-
Ciudad Real	37	1	3	33	95	319	-
Cuenca	9	2	1	6	25	73	-
Guadalajara	19	6	6	7	46	136	1
Toledo	56	15	1	40	184	455	-
CASTILLA Y LEÓN	280	45	48	187	717	2.725	1
Ávila	11	1	3	7	34	118	-
Burgos	44	6	4	34	131	464	-
León	51	9	14	28	120	455	-
Palencia	27	2	7	18	53	222	-
Salamanca	38	4	6	28	90	374	1
Segovia	11	5	-	6	32	79	-
Soria	8	-	2	6	19	84	-
Valladolid	74	18	10	46	193	786	-
Zamora	16	-	2	14	45	143	-
CEUTA	8	1	-	7	18	81	-
EXTREMADURA	89	17	8	64	207	816	-
Badajoz	55	11	6	38	124	506	-
Cáceres	34	6	2	26	83	310	-
LA RIOJA	29	2	2	25	102	292	2
MADRID	709	177	86	446	2.332	7.709	-
MELILLA	5	-	1	4	11	48	-
MURCIA	117	22	7	86	349	1.066	-
TOTAL CC.AA. (con competencias)	3.419	1.015	396	2.008	10.480	29.248	58
ANDALUCÍA	700	109	107	484	1.478	6.887	44
Almería	35	8	6	21	80	285	-
Cádiz	94	1	20	73	205	1.160	1
Córdoba	76	18	17	41	135	693	1
Granada	99	25	11	63	244	967	3
Huelva	26	-	4	22	63	318	-
Jaén	49	5	4	40	139	489	1
Málaga	167	25	24	118	259	1.313	36
Sevilla	154	27	21	106	353	1.662	2
CANARIAS	145	42	17	86	371	1.419	1
Las Palmas	76	23	10	43	170	659	-
Santa Cruz de Tenerife	69	19	7	43	201	760	1
CATALUÑA	1.363	593	100	670	4.906	8.844	1
Barcelona	1.106	465	81	560	4.024	7.334	-
Girona	92	44	9	39	341	544	-
Lleida	62	29	2	31	212	377	-
Tarragona	103	55	8	40	329	589	1
COMUNIDAD VALENCIANA	550	147	112	291	1.455	4.836	7
Alicante	141	36	37	68	337	1.237	6
Castellón	64	36	17	11	156	328	-
Valencia	345	75	58	212	962	3.271	1
GALICIA	293	63	23	207	770	2.733	1
La Coruña	128	38	11	79	321	1.159	1
Lugo	26	5	3	18	62	217	-
Orense	38	5	4	29	79	342	-
Pontevedra	101	15	5	81	308	1.015	-
NAVARRA	71	12	10	49	259	770	-
PAÍS VASCO	297	49	27	221	1.241	3.759	4
Álava	30	4	-	26	150	405	-
Guipúzcoa	113	13	10	90	467	1.413	-
Vizcaya	154	32	17	105	624	1.941	4

(1) No incluye Escuelas Hogar sin unidades.

4. PROFESORADO Y ALUMNADO MATRICULADO.
TODOS LOS CENTROS.

COMUNIDADES AUTÓNOMAS Y PROVINCIAS	PROFESORADO (1)		ALUMNADO		
	E. Infantil / Preescolar y E. Primaria / E.G.B.	E. Infantil / Preescolar	E. Primaria / E.G.B. (2)		
			Total	E. Primaria	E.G.B.
TOTAL GENERAL	275.124	1.080.417	4.055.583	2.351.643	1.703.940
TOTAL TERRITORIO M.E.C.	108.768	411.061	1.522.586	882.116	640.470
ARAGÓN	7.635	28.224	98.866	58.333	40.533
Huesca	1.571	5.018	17.259	9.892	7.367
Teruel	1.012	3.638	11.680	7.066	4.614
Zaragoza	5.052	19.568	69.927	41.375	28.552
ASTURIAS	7.055	20.962	93.566	51.889	41.677
BALEARES	4.987	20.719	80.008	46.936	33.072
CANTABRIA	3.610	12.516	50.729	28.634	22.095
CASTILLA-LA MANCHA	12.665	52.499	180.451	107.561	72.890
Albacete	2.763	11.708	39.113	23.397	15.716
Ciudad Real	3.427	15.235	51.481	31.555	19.926
Cuenca	1.556	6.148	18.749	11.054	7.695
Guadalajara	1.109	4.386	14.959	8.503	6.456
Toledo	3.810	15.022	56.149	33.052	23.097
CASTILLA Y LEÓN	17.737	61.932	227.621	129.685	97.936
Ávila	1.297	4.569	15.305	9.062	6.243
Burgos	2.295	8.963	30.843	17.873	12.970
León	3.559	11.888	46.377	26.451	19.926
Palencia	1.349	4.483	17.656	9.857	7.799
Salamanca	2.597	8.285	32.504	18.286	14.218
Segovia	1.154	4.036	12.498	7.460	5.038
Soria	722	2.296	7.295	4.401	2.894
Valladolid	3.392	12.484	47.647	26.147	21.500
Zamora	1.372	4.928	17.496	10.148	7.348
CEUTA	512	2.426	9.405	5.724	3.681
EXTREMADURA	8.467	33.050	122.636	72.634	50.004
Badajoz	5.237	20.705	77.777	46.081	31.696
Cáceres	3.230	12.345	44.861	26.553	18.308
LA RIOJA	1.761	6.777	23.203	13.558	9.645
MADRID	33.286	135.444	496.639	285.680	210.959
MELILLA	459	1.954	7.649	5.051	2.598
MURCIA	8.594	34.558	131.811	76.431	55.380
TOTAL CC.AA. (con competencias)	168.356	679.356	2.532.997	1.469.527	1.063.470
ANDALUCÍA	49.974	198.925	589.084	524.586	364.498
Almería	3.804	14.527	62.918	37.385	25.533
Cádiz	8.081	31.693	152.127	87.624	64.503
Córdoba	5.103	20.503	89.534	53.601	35.933
Granada	5.947	24.304	97.311	57.627	39.684
Huelva	3.282	12.569	55.783	33.890	21.893
Jaén	4.480	19.652	76.860	47.171	29.689
Málaga	8.394	31.397	145.555	86.765	58.790
Sevilla	10.883	42.280	208.996	120.523	88.473
CANARIAS	12.325	43.490	196.353	112.647	83.706
Las Palmas	6.538	22.693	104.251	60.429	43.822
Santa Cruz de Tenerife	5.787	20.797	92.102	52.218	39.884
CATALUÑA	49.660	205.372	548.241	319.474	228.767
Barcelona	32.693	154.304	412.140	240.478	171.662
Girona	3.934	19.932	48.498	28.306	20.192
Lleida	2.621	11.701	30.933	18.026	12.907
Tarragona	4.412	19.435	56.670	32.664	24.006
COMUNIDAD VALENCIANA	25.869	103.104	408.338	234.949	173.389
Alicante	8.855	37.887	145.310	85.348	59.962
Castellón	2.889	11.547	43.932	25.239	18.693
Valencia	14.155	53.670	219.096	124.362	94.734
GALICIA	17.684	63.251	265.316	145.723	119.593
La Coruña	6.936	25.068	106.709	58.283	48.426
Lugo	2.374	7.923	31.780	17.906	13.874
Orense	1.961	6.642	29.090	16.144	12.946
Pontevedra	6.413	23.618	97.737	53.390	44.347
NAVARRA	3.361	14.071	45.856	32.095	13.761
PAÍS VASCO	15.453	53.143	179.809	100.053	79.756
Álava	2.147	7.203	25.893	14.526	11.367
Gulpúzcoa	5.267	18.454	56.102	31.404	24.698
Vizcaya	8.039	27.486	97.814	54.123	43.691

(1) No incluye el profesorado tutor de unidades sustitutorias (éste figura como profesorado de E. Especial) ni el profesorado que no está adscrito al centro (itinerantes...).

(2) En E. Primaria se incluye: el alumnado de 1º y 2º Ciclo y el de 5º curso (implantación generalizada) y el de 6º curso (implantación adelantada) de esta enseñanza.

En E. G. B. se incluye el alumnado del ciclo superior de esta enseñanza.

5. PROFESORADO Y ALUMNADO MATRICULADO.
CENTROS PÚBLICOS.

COMUNIDADES AUTÓNOMAS Y PROVINCIAS	PROFESORADO (1)		ALUMNADO		
	E. Infantil / Preescolar y E. Primaria / E.G.B.	E. Infantil / Preescolar	E. Primaria / E.G.B. (2)		
			Total	E. Primaria	E.G.B.
TOTAL GENERAL	195.507	727.355	2.660.491	1.537.841	1.142.650
TOTAL TERRITORIO M.E.C.	76.759	276.982	991.466	568.569	422.897
ARAGÓN	5.358	18.120	59.427	34.741	24.686
Huesca	1.271	3.498	12.697	7.249	5.448
Teruel	907	3.077	9.861	5.906	3.955
Zaragoza	3.180	11.545	36.869	21.586	15.283
ASTURIAS	5.499	15.139	64.905	35.397	29.506
BALEARES	3.177	11.990	44.366	25.632	18.736
CANTABRIA	2.503	8.139	30.827	17.094	13.733
CASTILLA –LA MANCHA	10.694	41.223	143.906	85.763	56.145
Albacete	2.410	9.575	32.277	19.193	13.084
Ciudad Real	2.938	12.529	41.782	25.406	16.376
Cuenca	1.423	5.502	16.753	9.947	6.806
Guadalajara	869	3.190	10.870	6.297	4.573
Toledo	3.054	10.427	42.226	24.920	17.306
CASTILLA Y LEÓN	13.230	43.658	150.833	85.948	64.865
Ávila	1.115	3.632	12.017	7.072	4.945
Burgos	1.581	5.495	17.677	10.352	7.325
León	2.779	8.867	33.286	18.953	14.333
Palencia	986	3.146	11.692	6.619	5.073
Salamanca	1.946	6.009	21.681	12.185	9.496
Segovia	1.008	3.345	10.388	5.956	4.432
Soria	577	1.811	5.290	3.211	2.079
Valladolid	2.119	7.614	25.459	13.963	11.496
Zamora	1.119	3.739	13.343	7.637	5.706
CEUTA	403	1.848	6.631	4.067	2.544
EXTREMADURA	7.250	26.841	97.425	57.676	39.749
Badajoz	4.490	16.939	62.430	36.956	25.474
Cáceres	2.760	9.902	34.995	20.720	14.275
LA RIOJA	1.269	4.300	14.595	8.377	6.218
MADRID	20.041	78.526	273.737	153.527	120.210
MELILLA	383	1.604	6.028	3.919	2.109
MURCIA	6.962	25.594	96.782	56.408	42.374
TOTAL CC.AA. (con competencias)	118.748	450.373	1.689.025	969.272	719.753
ANDALUCÍA	40.270	152.457	673.092	390.168	282.924
Almería	3.396	12.113	54.009	32.015	21.994
Cádiz	6.494	25.025	113.792	64.690	49.102
Córdoba	4.157	16.411	67.541	40.111	27.430
Granada	4.551	16.808	67.890	40.095	27.795
Huelva	2.818	10.760	46.167	27.499	18.668
Jaén	3.778	15.321	60.706	36.464	24.242
Málaga	6.570	24.062	107.220	61.535	45.685
Sevilla	8.506	31.957	155.767	87.759	68.008
CANARIAS	10.158	33.743	152.962	86.555	66.407
Las Palmas	5.517	18.574	84.556	48.513	36.043
Santa Cruz de Tenerife	4.641	15.169	68.406	38.042	30.364
CATALUÑA	24.548	110.846	297.358	171.822	125.536
Barcelona	16.762	76.768	204.390	117.942	86.448
Girona	2.722	13.247	32.448	18.745	13.703
Lleida	1.855	7.711	20.832	12.230	8.602
Tarragona	3.209	13.120	39.688	22.905	16.783
COMUNIDAD VALENCIANA	18.525	72.306	268.096	154.332	113.766
Alicante	7.036	28.889	107.793	63.491	44.302
Castellón	2.346	8.620	33.888	19.457	14.431
Valencia	9.143	34.799	126.417	71.384	55.033
GALICIA	14.173	45.761	188.683	102.749	85.934
La Coruña	5.453	17.893	74.840	40.510	34.330
Lugo	2.095	6.518	25.579	14.290	11.289
Orense	1.539	4.815	19.431	10.832	8.599
Pontevedra	5.086	16.535	68.833	37.117	31.716
NAVARRA	2.151	7.670	25.784	18.253	7.531
PAÍS VASCO	8.923	27.366	83.048	45.393	37.655
Álava	1.429	3.956	14.189	7.753	6.436
Guipúzcoa	2.726	9.528	23.531	13.177	10.354
Vizcaya	4.768	13.904	45.328	24.463	20.865

(1) No incluye el profesorado tutor de unidades sustitutorias (éste figura como profesorado de E.Especial) ni el profesorado que no está adscrito al centro (itinerantes...).

(2) En E.Primeria se incluye: el alumnado de 1º y 2º Ciclo y el de 5º curso (implantación generalizada) y el de 6º curso (implantación adelantada) de esta enseñanza.

En E.G.B. se incluye el alumnado del ciclo superior de esta enseñanza.

6. PROFESORADO Y ALUMNADO MATRICULADO.
CENTROS PRIVADOS.

COMUNIDADES AUTÓNOMAS Y PROVINCIAS	PROFESORADO (1)		ALUMNADO		
	E. Infantil / Preescolar y E. Primaria / E.G.B.	E. Infantil / Preescolar	E. Primaria / E.G.B. (2)		
			Total	E. Primaria	E.G.B.
TOTAL GENERAL	79.617	363.062	1.375.092	613.802	561.290
TOTAL TERRITORIO M.E.C.	30.009	134.079	531.120	313.547	217.573
ARAGÓN	2.277	10.104	39.439	23.592	15.847
Huesca	300	1.520	4.562	2.643	1.919
Teruel	105	561	1.819	1.160	659
Zaragoza	1.872	8.023	33.058	19.789	13.269
ASTURIAS	1.556	5.823	26.661	16.492	12.169
BALEARES	1.810	8.729	35.640	21.304	14.336
CANTABRIA	1.107	4.377	19.902	11.540	8.362
CASTILLA-LA MANCHA	1.971	11.276	36.543	21.796	14.745
Albacete	353	2.133	6.836	4.204	2.632
Ciudad Real	489	2.706	9.699	6.149	3.550
Cuenca	133	646	1.996	1.107	889
Guadalajara	240	1.196	4.089	2.206	1.883
Toledo	756	4.595	13.923	8.132	5.791
CASTILLA Y LEÓN	4.507	16.274	76.788	43.737	33.051
Ávila	182	937	3.288	1.990	1.298
Burgos	714	3.468	13.166	7.521	5.645
León	780	3.021	13.091	7.498	5.593
Palencia	363	1.337	5.964	3.238	2.726
Salamanca	651	2.276	10.823	6.101	4.722
Segovia	146	691	2.110	1.504	606
Soria	145	485	2.005	1.190	815
Valladolid	1.273	4.870	22.188	12.184	10.004
Zamora	253	1.189	4.153	2.511	1.642
CEUTA	109	578	2.774	1.637	1.137
EXTREMADURA	1.217	6.209	25.213	14.956	10.255
Badajoz	747	3.766	15.347	9.125	6.222
Cáceres	470	2.443	9.866	5.833	4.033
LA RIOJA	502	2.477	8.608	5.181	3.427
MADRID	13.245	56.918	222.902	132.153	90.749
MELILLA	76	350	1.621	1.132	489
MURCIA	1.632	6.964	33.029	20.023	13.006
TOTAL CC.AA. (con competencias)	49.608	228.963	843.972	500.255	343.717
ANDALUCÍA	9.704	44.468	215.992	134.418	81.574
Almería	408	2.414	8.909	5.370	3.539
Cádiz	1.587	6.668	38.335	22.934	15.401
Córdoba	946	4.092	21.993	13.490	8.503
Granada	1.396	7.496	29.421	17.532	11.889
Huelva	464	1.809	9.616	6.391	3.225
Jaén	702	4.331	16.154	10.707	5.447
Málaga	1.824	7.335	38.335	25.230	13.105
Sevilla	2.377	10.323	53.229	32.764	20.465
CANARIAS	2.167	9.747	43.391	26.092	17.299
Las Palmas	1.021	4.119	19.695	11.916	7.779
Santa Cruz de Tenerife	1.146	5.628	23.696	14.176	9.520
CATALUÑA	19.112	94.526	250.883	147.652	109.231
Barcelona	15.931	77.536	207.750	122.536	85.214
Girona	1.212	6.685	16.050	9.561	6.489
Lleida	766	3.990	10.101	5.796	4.305
Tarragona	1.203	6.315	16.982	9.759	7.223
COMUNIDAD VALENCIANA	7.374	30.796	140.240	80.617	59.623
Alicante	1.819	8.998	37.517	21.857	15.660
Castellón	543	2.927	10.044	5.782	4.262
Valencia	5.012	18.871	92.679	52.978	39.701
GALICIA	3.511	17.490	76.633	42.974	33.659
La Coruña	1.483	7.175	31.869	17.773	14.096
Lugo	279	1.405	6.201	3.616	2.585
Orense	422	1.827	9.659	5.312	4.347
Pontevedra	1.327	7.083	28.904	16.273	12.631
NAVARRA	1.210	6.201	20.072	13.842	6.230
PAÍS VASCO	6.530	25.755	96.761	54.660	42.101
Álava	718	3.247	11.704	6.773	4.931
Guipúzcoa	2.541	8.926	32.571	18.227	14.344
Vizcaya	3.271	13.582	52.486	29.660	22.826

(1) No incluye el profesorado tutor de unidades sustitutorias (éste figura como profesorado de E.Especial) ni el profesorado que no está adscrito al centro (itinerantes...).

(2) En E. Primaria se incluye: el alumnado de 1º y 2º Ciclo y el de 5º curso (implantación generalizada) y el de 6º curso (implantación adelantada) de esta enseñanza.

En E.G.B. se incluye el alumnado del ciclo superior de esta enseñanza.

**ENSEÑANZAS MEDIAS /
EDUCACIÓN SECUNDARIA**

1. CENTROS Y PROFESORADO. (1)

COMUNIDADES AUTÓNOMAS Y PROVINCIAS	NÚMERO TOTAL DE CENTROS			PROFESORADO (2)		
	Total	Pública	Privada	Total	Pública	Privada
TOTAL GENERAL	5.403	3.054	2.349	178.855	137.099	41.756
TOTAL TERRITORIO M.E.C.	2.014	1.089	925	71.397	55.049	16.348
ARAGÓN	169	89	80	5.469	3.872	1.597
Huesca	27	21	6	855	759	96
Teruel	19	14	5	602	520	82
Zaragoza	123	54	69	4.012	2.593	1.419
ASTURIAS	129	79	50	5.489	4.664	825
BALEARES	82	46	36	3.123	2.447	676
CANTABRIA	74	41	33	2.564	2.013	551
CASTILLA – LA MANCHA	211	151	60	7.204	6.400	804
Albacete	38	31	7	1.645	1.572	73
Ciudad Real	66	49	17	2.116	1.878	238
Cuenca	26	21	5	727	668	59
Guadalajara	26	14	12	728	563	165
Toledo	55	36	19	1.988	1.719	269
CASTILLA Y LEÓN	365	206	157	12.013	9.381	2.632
Ávila	17	14	3	654	591	63
Burgos	56	28	28	1.735	1.161	574
León	71	40	31	2.321	1.856	465
Palencia	29	16	13	867	705	162
Salamanca	59	31	28	1.687	1.236	451
Segovia	23	17	6	786	685	101
Soria	17	13	4	520	469	51
Valladolid	71	33	38	2.615	1.924	691
Zamora	22	16	6	828	754	74
CEUTA	5	4	1	245	233	12
EXTREMADURA	131	93	38	4.365	3.802	563
Badajoz	80	55	25	2.762	2.394	368
Cáceres	51	38	13	1.603	1.408	195
LA RIOJA	43	22	21	1.311	989	322
MADRID	666	270	396	24.222	16.406	7.726
MELILLA	7	5	2	279	240	39
MURCIA	132	81	51	5.113	4.512	601
TOTAL CC.AA. (con competencias)	3.389	1.965	1.424	107.458	82.050	25.408
ANDALUCÍA	884	589	295	29.061	24.017	5.044
Almería	62	47	15	1.989	1.800	189
Cádiz	148	95	53	4.968	4.158	810
Córdoba	87	55	32	2.902	2.368	534
Granada	110	67	43	3.293	2.550	743
Huelva	59	45	14	1.452	1.266	186
Jaén	80	64	16	2.573	2.205	368
Málaga	140	84	56	4.739	3.813	926
Sevilla	198	132	66	7.145	5.857	1.288
CANARIAS	195	145	50	6.236	7.560	676
Las Palmas	99	72	27	4.295	3.918	377
Santa Cruz de Tenerife	96	73	23	3.941	3.642	299
CATALUÑA	916	427	489	27.834	18.347	9.487
Barcelona	695	285	410	21.241	12.961	8.280
Girona	65	44	21	2.210	1.896	314
Lleida	73	45	28	1.706	1.293	413
Tarragona	83	53	30	2.677	2.197	480
COMUNIDAD VALENCIANA	585	373	212	16.321	13.048	3.273
Alicante	177	133	44	5.149	4.531	618
Castellón	63	46	17	1.788	1.569	219
Valencia	345	194	151	9.384	6.948	2.436
GALICIA	378	249	129	13.292	11.257	2.035
La Coruña	160	97	63	5.675	4.667	1.008
Lugo	44	41	3	1.651	1.588	63
Orense	52	35	17	1.486	1.250	236
Pontevedra	122	76	46	4.480	3.752	728
NAVARRA	73	38	35	2.366	1.668	698
PAÍS VASCO	358	144	214	10.346	6.153	4.195
Álava	45	22	23	1.378	754	624
Guipúzcoa	138	52	86	3.752	2.200	1.552
Vizcaya	175	70	105	5.218	3.199	2.019

(1) Incluye centros y profesorado de Módulos Profesionales Nivel III/Ciclos Formativos Grado Superior.

(2) Incluye al profesorado de Educación Secundaria, Profesorado Técnico de F.P. y otro profesorado que imparte enseñanza de este nivel.

2. NÚMERO DE CENTROS QUE IMPARTEN CADA ENSEÑANZA.
TODOS LOS CENTROS.

COMUNIDADES AUTÓNOMAS Y PROVINCIAS	B.U.P. y C.O.U.	F.P.	E. Secundaria Obligatoria	Bachillerato LOGSE	Módulos Profesionales/ Cic.Formativos(1)	Bachillerato Experimental
TOTAL GENERAL	3.063	2.016	1.205	619	686	283
TOTAL TERRITORIO M.E.C.	1.226	632	596	300	283	-
ARAGÓN	91	63	57	31	25	-
Huesca	14	13	9	6	7	-
Teruel	8	5	14	9	5	-
Zaragoza	69	45	34	16	13	-
ASTURIAS	80	45	48	28	30	-
BALEARES	46	21	35	24	17	-
CANTABRIA	38	35	25	9	11	-
CASTILLA - LA MANCHA	107	71	90	45	32	-
Albacete	16	12	18	14	12	-
Ciudad Real	31	25	38	15	6	-
Cuenca	15	8	10	5	5	-
Guadalajara	17	7	9	4	3	-
Toledo	28	19	15	7	6	-
CASTILLA Y LEÓN	222	128	118	62	44	-
Ávila	8	8	6	3	1	-
Burgos	30	21	19	10	8	-
León	43	24	31	10	8	-
Palencia	16	12	8	6	5	-
Salamanca	36	22	7	4	6	-
Segovia	16	5	9	6	3	-
Soria	11	4	9	8	5	-
Valladolid	48	24	18	11	6	-
Zamora	14	8	11	4	2	-
CEUTA	2	2	2	2	3	-
EXTREMADURA	81	44	45	22	21	-
Badajoz	49	23	34	14	15	-
Cáceres	32	21	11	8	6	-
LA RIOJA	23	18	14	2	2	-
MADRID	475	150	109	54	79	-
MELILLA	4	1	5	1	1	-
MURCIA	57	54	48	20	18	-
TOTAL C.C.AA. (con competencias)	1.837	1.384	609	319	405	283
ANDALUCÍA	485	353	259	146	128	146
Almería	31	26	20	10	9	10
Cádiz	73	63	46	23	24	23
Córdoba	43	43	16	10	11	10
Granada	68	41	19	14	10	14
Huelva	33	24	17	8	7	8
Jaén	43	29	29	19	19	19
Málaga	82	49	56	30	19	30
Sevilla	112	78	56	32	29	32
CANARIAS	114	81	37	11	42	8
Las Palmas	58	41	23	6	20	5
Santa Cruz de Tenerife	56	40	14	5	22	3
CATALUÑA	514	435	179	62	104	-
Barcelona	384	310	154	51	72	-
Girona	41	30	9	7	8	-
Lleida	39	45	8	3	7	-
Tarragona	50	50	8	1	17	-
COMUNIDAD VALENCIANA	265	180	69	39	32	-
Alicante	78	49	24	16	10	-
Castellón	21	24	8	6	4	-
Valencia	166	107	37	17	18	-
GALICIA	238	159	65	38	33	1
La Coruña	103	69	25	15	16	-
Lugo	27	18	13	9	4	-
Orense	32	23	4	3	2	1
Pontevedra	76	49	23	11	11	-
NAVARRA	38	27	-	-	11	15
PAÍS VASCO	183	149	-	23	55	113
Álava	22	20	-	2	8	18
Guipúzcoa	67	58	-	12	28	46
Vizcaya	94	71	-	9	19	49

(1) Incluye los centros de Módulos Profesionales Nivel III/Ciclos Formativos Grado Superior.

3. NÚMERO DE CENTROS QUE IMPARTEN CADA ENSEÑANZA.
CENTROS PÚBLICOS.

COMUNIDADES AUTÓNOMAS Y PROVINCIAS	B.U.P. y C.O.U.	F.P.	E. Secundaria Obligatoria	Bachillerato LOGSE	Módulos Profesionales/ Cic.Formativos(1)	Bachillerato Experimental
TOTAL GENERAL	1.680	1.079	957	584	623	226
TOTAL TERRITORIO M.E.C.	611	366	458	295	275	—
ARAGÓN	45	30	43	31	23	—
Huesca	12	9	9	6	7	—
Teruel	5	4	11	9	5	—
Zaragoza	28	17	23	16	11	—
ASTURIAS	50	25	42	28	29	—
BALEARES	19	11	28	24	17	—
CANTABRIA	22	16	19	9	11	—
CASTILLA — LA MANCHA	76	53	74	45	31	—
Albacete	14	10	14	14	12	—
Ciudad Real	25	18	30	15	6	—
Cuenca	12	6	10	5	5	—
Guadalajara	9	4	8	4	3	—
Toledo	16	15	12	7	5	—
CASTILLA Y LEÓN	120	83	88	61	44	—
Ávila	6	7	5	3	1	—
Burgos	14	11	14	10	8	—
León	25	16	22	10	8	—
Palencia	8	8	7	6	5	—
Salamanca	17	13	3	4	6	—
Segovia	11	5	5	6	3	—
Soria	7	4	8	8	5	—
Valladolid	22	12	16	10	6	—
Zamora	10	7	8	4	2	—
CEUTA	1	2	2	2	3	—
EXTREMADURA	54	36	37	22	21	—
Badajoz	34	17	28	14	15	—
Cáceres	20	21	9	8	6	—
LA RIOJA	11	11	10	2	2	—
MADRID	171	65	79	50	76	—
MELILLA	2	1	3	1	1	—
MURCIA	40	31	33	20	17	—
TOTAL CC.AA. (con competencias)	1.069	713	499	289	348	226
ANDALUCÍA	341	203	209	132	112	132
Almería	26	17	19	10	9	10
Cádiz	51	29	42	22	23	22
Córdoba	31	22	12	8	8	8
Granada	43	23	16	13	9	13
Huelva	27	18	12	7	6	7
Jaén	35	22	22	15	14	15
Málaga	54	25	40	28	17	28
Sevilla	74	47	46	29	26	29
CANARIAS	62	63	37	11	42	8
Las Palmas	42	30	23	6	20	5
Santa Cruz de Tenerife	40	33	14	5	22	3
CATALUÑA	243	162	129	55	85	—
Barcelona	161	97	105	44	56	—
Girona	26	21	8	7	8	—
Lleida	26	28	8	3	5	—
Tarragona	30	36	8	1	16	—
COMUNIDAD VALENCIANA	154	89	64	35	31	—
Alicante	55	28	24	16	10	—
Castellón	15	15	7	5	4	—
Valencia	84	46	33	14	17	—
GALICIA	156	106	60	36	28	1
La Coruña	63	42	21	14	13	—
Lugo	25	18	12	8	4	—
Orense	21	16	4	3	2	1
Pontevedra	47	32	23	11	9	—
NAVARRA	16	14	—	—	11	15
PAÍS VASCO	77	54	—	20	39	70
Álava	11	11	—	2	5	11
Guipúzcoa	25	19	—	10	21	28
Vizcaya	41	24	—	8	13	31

(1) Incluye los centros de Módulos Profesionales Nivel III/Ciclos Formativos Grado Superior.

4. NÚMERO DE CENTROS QUE IMPARTEN CADA ENSEÑANZA.
CENTROS PRIVADOS.

COMUNIDADES AUTÓNOMAS Y PROVINCIAS	B.U.P. y C.O.U.	F.P.	E. Secundaria Obligatoria	Bachillerato LOGSE	Módulos Profesionales/ Cic.Formativos(1)	Bachillerato Experimental
TOTAL GENERAL	1.365	937	248	35	65	57
TOTAL TERRITORIO M.E.C.	615	266	138	5	8	-
ARAGÓN	46	33	14	-	2	-
Huesca	2	4	-	-	-	-
Teruel	3	1	3	-	-	-
Zaragoza	41	28	11	-	2	-
ASTURIAS	30	20	6	-	1	-
BALEARES	27	10	7	-	-	-
CANTABRIA	16	19	6	-	-	-
CASTILLA - LA MANCHA	31	18	16	-	1	-
Albacete	2	2	4	-	-	-
Ciudad Real	6	7	8	-	-	-
Cuenca	3	2	-	-	-	-
Guadalejara	8	3	1	-	-	-
Toledo	12	4	3	-	1	-
CASTILLA Y LEÓN	102	45	30	1	-	-
Ávila	2	1	1	-	-	-
Burgos	16	10	5	-	-	-
León	18	8	9	-	-	-
Palencia	8	4	1	-	-	-
Salamanca	19	9	4	-	-	-
Segovia	5	-	4	-	-	-
Soria	4	-	1	-	-	-
Valladolid	26	12	2	1	-	-
Zamora	4	1	3	-	-	-
CEUTA	1	-	-	-	-	-
EXTREMADURA	27	6	8	-	-	-
Badajoz	15	6	6	-	-	-
Cáceres	12	-	2	-	-	-
LA RIOJA	12	7	4	-	-	-
MADRID	304	65	30	4	3	-
MELILLA	2	-	2	-	-	-
MURCIA	17	23	15	-	1	-
TOTAL C.C.AA. (con competencias)	768	671	110	30	57	57
ANDALUCÍA	144	150	50	14	16	14
Almería	5	9	1	-	-	-
Cádiz	22	34	4	1	1	1
Córdoba	12	21	4	2	3	2
Granada	25	18	3	1	1	1
Huelva	6	6	5	1	1	1
Jaén	8	7	7	4	5	4
Málaga	28	24	16	2	2	2
Sevilla	38	31	10	3	3	3
CANARIAS	32	18	-	-	-	-
Las Palmas	16	11	-	-	-	-
Santa Cruz de Tenerife	16	7	-	-	-	-
CATALUÑA	271	253	50	7	19	-
Barcelona	223	213	49	7	16	-
Girona	15	9	1	-	-	-
Lleida	13	17	-	-	2	-
Tarragona	20	14	-	-	1	-
COMUNIDAD VALENCIANA	111	91	5	4	1	-
Alicante	23	21	-	-	-	-
Castellón	6	9	1	1	-	-
Valencia	82	61	4	3	1	-
GALICIA	82	51	5	2	5	-
La Coruña	40	27	4	1	3	-
Lugo	2	-	1	1	-	-
Orense	11	7	-	-	-	-
Pontevedra	29	17	-	-	2	-
NAVARRA	22	13	-	-	-	-
PAÍS VASCO	106	95	-	3	16	43
Álava	11	9	-	-	3	7
Guipúzcoa	42	39	-	2	7	18
Vizcaya	53	47	-	1	6	18

(1) Incluye los centros de Módulos Profesionales Nivel III/Ciclos Formativos Grado Superior.

5. TOTAL DE ALUMNADO MATRICULADO EN ENSEÑANZAS MEDIAS / E. SECUNDARIA. (1)
TODOS LOS CENTROS.

COMUNIDADES AUTÓNOMAS Y PROVINCIAS	TOTAL	E.E.M.M. (BACHILLERATO)					E.E.M.M. (F. PROFESIONAL)		
		Total	B.U.P. y C.O.U.	Bachillerato Experimental	E.Secundaria Obligatoria	Bachillerato L.O.G.S.E.	Total	F.P.	Mód. Prof. / C.Format.(2)
TOTAL GENERAL	2.639.767	1.798.335	1.406.275	39.567	281.460	69.033	841.432	797.810	43.622
TOTAL TERRITORIO M.E.C.	1.003.327	734.205	552.618	—	142.502	39.085	289.122	250.286	18.858
ARAGÓN	72.835	49.378	35.400	—	10.815	3.363	23.457	22.071	1.386
Huesca	10.214	7.942	5.871	—	1.554	517	2.272	2.024	248
Teruel	6.612	5.715	2.838	—	2.270	607	897	604	293
Zaragoza	56.009	35.721	26.691	—	6.791	2.239	20.288	19.443	845
ASTURIAS	75.780	58.185	39.101	—	12.762	4.322	19.595	17.505	2.090
BALEARES	40.447	32.915	18.513	—	10.491	3.911	7.532	6.086	1.444
CANTABRIA	38.366	25.703	17.974	—	6.072	1.857	12.693	11.984	729
CASTILLA—LA MANCHA	95.846	70.577	47.062	—	19.449	4.066	25.269	23.459	1.810
Albacete	21.934	17.569	11.075	—	4.945	1.549	4.365	3.620	745
Ciudad Real	27.903	19.875	11.316	—	7.412	1.147	8.028	7.521	507
Cuenca	8.713	7.013	5.271	—	1.364	378	1.700	1.609	91
Guadalajara	10.054	7.627	5.123	—	2.146	358	2.427	2.222	205
Toledo	27.242	18.493	14.277	—	3.582	634	8.749	8.487	262
CASTILLA Y LEÓN	165.665	119.580	87.932	—	24.245	7.403	46.085	43.405	2.680
Ávila	9.042	6.436	5.003	—	1.290	143	2.606	2.588	18
Burgos	24.821	14.881	11.725	—	2.502	654	9.940	9.624	316
León	32.135	25.977	16.341	—	7.518	2.118	6.158	5.562	596
Palencia	11.356	7.916	5.766	—	1.528	622	3.440	3.124	316
Salamanca	23.746	17.325	15.397	—	1.224	704	6.421	6.072	349
Segovia	9.345	7.334	5.462	—	1.384	488	2.011	1.791	220
Soria	5.089	4.364	2.448	—	1.354	562	725	458	267
Valladolid	38.400	26.478	19.477	—	5.186	1.815	11.922	11.443	479
Zamora	11.731	8.869	6.313	—	2.259	297	2.862	2.743	119
CEUTA	3.438	2.649	1.810	—	738	301	789	628	161
EXTREMADURA	59.088	45.758	30.836	—	11.721	3.201	13.330	12.296	1.094
Badajoz	37.371	29.258	17.963	—	8.749	2.546	8.113	7.482	631
Cáceres	21.717	16.500	12.873	—	2.972	655	5.217	4.814	403
LA RIOJA	18.573	10.934	8.401	—	2.172	271	7.639	7.596	43
MADRID	354.050	296.318	227.148	—	31.129	8.041	87.732	81.172	6.590
MELILLA	3.606	3.191	1.652	—	1.498	41	415	381	34
MURCIA	75.603	51.017	36.899	—	11.610	2.508	24.586	23.701	685
TOTAL CC.AA. (con competencias)	1.836.440	1.064.130	855.657	39.567	138.958	29.948	572.310	547.544	24.766
ANDALUCÍA	488.195	340.358	257.224	4.917	67.574	10.643	147.837	141.111	6.726
Almería	29.849	22.668	17.173	365	4.347	783	7.181	6.725	456
Cádiz	82.620	56.438	39.869	1.018	13.384	2.167	26.182	24.627	1.555
Córdoba	47.183	29.526	25.845	234	3.016	431	17.657	17.271	386
Granada	53.520	39.427	34.104	485	4.016	822	14.093	13.346	747
Huelva	32.174	21.722	15.517	262	5.345	598	10.452	10.075	377
Jaén	36.984	28.203	20.248	521	6.352	1.082	8.781	7.874	907
Málaga	84.840	60.911	41.463	952	15.888	2.608	23.929	22.684	1.245
Sevilla	121.025	81.483	63.005	1.080	15.226	2.152	39.562	38.509	1.053
CANARIAS	114.917	67.601	56.954	452	9.288	907	47.316	43.671	3.645
Las Palmas	59.968	35.853	28.758	312	6.326	457	24.115	22.124	1.991
Santa Cruz de Tenerife	54.949	31.748	28.196	140	2.962	450	23.201	21.547	1.654
CATALUÑA	401.383	239.780	196.104	—	34.345	7.331	161.583	155.909	5.674
Barcelona	311.411	190.491	153.334	—	30.602	6.555	120.920	116.772	4.148
Girona	30.860	19.655	17.259	—	1.831	565	11.205	10.926	279
Lleida	21.828	11.706	10.767	—	755	184	10.122	9.695	427
Tarragona	37.264	17.928	16.744	—	1.157	27	19.336	18.516	820
COMUNIDAD VALENCIANA	253.591	160.839	139.733	—	16.366	4.740	92.752	88.389	4.383
Alicante	82.225	56.117	46.237	—	7.837	2.043	26.108	24.142	1.966
Castellón	27.617	15.715	14.035	—	1.295	385	11.902	11.567	335
Valencia	143.749	89.007	79.461	—	7.234	2.312	54.742	52.680	2.082
GALICIA	189.637	125.103	111.772	35	11.385	1.911	64.534	63.547	987
La Coruña	81.335	54.848	48.712	—	5.259	877	26.487	25.993	494
Lugo	21.896	14.078	11.628	—	1.947	503	7.818	7.736	82
Orense	19.646	13.465	12.887	35	422	121	6.181	6.149	32
Pontevedra	66.760	42.712	38.545	—	3.757	410	24.048	23.669	379
NAVARRA	32.868	21.321	16.747	4.574	—	—	11.547	10.932	615
PAÍS VASCO	155.869	109.128	75.123	29.589	—	4.416	46.741	43.985	2.756
Álava	21.999	15.982	9.172	6.359	—	451	6.017	5.367	650
Guipúzcoa	52.257	36.224	23.061	11.351	—	1.812	16.033	14.689	1.344
Vizcaya	81.613	56.922	42.890	11.879	—	2.153	24.691	23.929	762

(1) No incluye el alumnado de la modalidad de Educación a Distancia (BUP y COU y Módulos Profesionales).

(2) Incluye el alumnado de Módulos Profesionales Nivel III/Ciclos Formativos Grado Superior.

6. TOTAL DE ALUMNADO MATRICULADO EN ENSEÑANZAS MEDIAS / E. SECUNDARIA. (1)
CENTROS PÚBLICOS.

COMUNIDADES AUTÓNOMAS Y PROVINCIAS	TOTAL	E.E.M.M. (BACHILLERATO)					E.E.M.M. (F. PROFESIONAL)		
		Total	B.U.P. y C.O.U.	Bachillerato Experimental	E.Secundaria Obligatoria	Bachillerato L.O.G.S.E.	Total	F.P.	Mód. Prof. / C.Format. (2)
TOTAL GENERAL	1.956.170	1.350.179	1.029.223	25.723	239.756	64.477	596.991	557.256	39.735
TOTAL TERRITORIO M.E.C.	741.723	545.046	383.036	-	123.722	38.288	196.677	178.316	18.361
ARAGÓN	47.915	34.085	22.058	-	8.664	3.363	13.830	12.488	1.342
Huesca	8.535	7.001	4.930	-	1.554	517	1.534	1.286	248
Teruel	5.665	4.806	2.229	-	1.970	607	859	566	293
Zaragoza	33.715	22.278	14.899	-	5.140	2.239	11.437	10.636	801
ASTURIAS	60.583	45.362	29.077	-	11.963	4.322	15.221	13.242	1.979
BALEARES	30.478	25.521	11.832	-	9.778	3.911	4.957	3.513	1.444
CANTABRIA	28.919	20.601	13.813	-	5.131	1.657	8.912	7.583	729
CASTILLA - LA MANCHA	83.257	61.564	39.974	-	17.524	4.086	21.693	19.930	1.763
Albacete	20.658	16.397	10.357	-	4.491	1.549	4.261	3.516	745
Ciudad Real	23.776	17.421	9.864	-	6.410	1.147	6.355	5.848	507
Cuenca	8.012	6.495	4.753	-	1.364	378	1.517	1.426	91
Guadalajara	7.523	5.704	3.342	-	2.004	358	1.819	1.614	205
Toledo	23.288	15.547	11.658	-	3.255	634	7.741	7.526	215
CASTILLA Y LEÓN	122.237	90.254	62.321	-	20.588	7.345	31.983	29.303	2.680
Ávila	7.561	5.067	3.886	-	1.038	143	2.494	2.476	18
Burgos	14.641	10.268	7.567	-	2.047	654	4.373	4.057	316
León	24.692	20.251	11.752	-	6.381	2.118	4.441	3.845	596
Palencia	8.856	6.179	4.084	-	1.473	622	2.677	2.361	316
Salamanca	17.053	12.375	10.921	-	750	704	4.678	4.329	349
Segovia	8.031	6.020	4.663	-	869	488	2.011	1.791	220
Soria	4.339	3.614	1.838	-	1.214	562	725	458	267
Valladolid	26.639	18.763	12.096	-	4.910	1.757	7.876	7.397	479
Zamora	10.425	7.717	5.514	-	1.906	297	2.708	2.589	119
CEUTA	3.232	2.443	1.404	-	738	301	789	626	161
EXTREMADURA	50.514	36.562	24.753	-	10.608	3.201	11.952	10.918	1.084
Badajoz	31.362	24.627	14.159	-	7.922	2.546	6.735	6.104	631
Cáceres	19.152	13.935	10.594	-	2.686	655	5.217	4.814	403
LA RIOJA	14.065	8.151	6.231	-	1.649	271	5.914	5.871	43
MADRID	232.967	171.212	138.063	-	25.847	7.302	61.755	55.457	6.298
MELILLA	3.056	2.641	1.400	-	1.191	41	415	381	34
MURCIA	64.506	44.650	32.101	-	10.041	2.508	19.856	19.002	854
TOTAL CC.AA. (con competencias)	1.214.447	814.133	646.187	25.723	116.034	26.189	400.314	378.940	21.374
ANDALUCÍA	389.010	278.924	210.126	4.282	54.793	9.723	110.086	104.429	5.657
Almería	27.165	20.902	15.480	365	4.274	783	6.263	5.807	456
Cádiz	66.111	47.340	32.272	890	12.145	2.033	18.771	17.387	1.384
Córdoba	36.249	24.199	21.570	147	2.158	324	12.050	11.750	300
Granada	38.863	29.392	24.894	435	3.297	766	9.471	8.862	609
Huelva	28.345	19.252	14.230	215	4.270	537	9.093	8.737	356
Jaén	30.008	22.688	17.876	326	3.735	751	7.320	6.760	560
Málaga	65.413	48.569	32.863	909	12.298	2.499	16.844	15.775	1.069
Sevilla	96.856	66.582	50.941	995	12.616	2.030	30.274	29.351	923
CANARIAS	104.246	59.969	49.322	452	9.268	907	44.277	40.632	3.645
Las Palmas	53.837	31.412	24.317	312	6.326	457	22.425	20.434	1.991
Santa Cruz de Tenerife	50.409	28.557	25.005	140	2.962	450	21.852	20.198	1.654
CATALUÑA	280.069	163.455	131.919	-	26.169	5.367	96.614	92.073	4.541
Barcelona	186.821	124.169	96.916	-	22.662	4.591	62.652	59.504	3.148
Girona	26.405	15.980	13.820	-	1.595	565	10.425	10.146	279
Lleida	15.305	9.076	8.137	-	755	184	6.229	5.913	316
Tarragona	31.538	14.230	13.046	-	1.157	27	17.308	16.510	798
COMUNIDAD VALENCIANA	197.493	127.966	108.461	-	15.275	4.230	69.527	65.196	4.331
Alicante	70.912	48.994	39.665	-	7.286	2.043	21.918	19.952	1.966
Castellón	23.229	13.749	12.110	-	1.295	344	9.480	9.145	335
Valencia	103.352	65.223	56.686	-	6.694	1.843	38.129	36.099	2.030
GALICIA	157.456	103.491	91.045	35	10.509	1.902	53.965	53.102	863
La Coruña	66.474	43.695	38.285	-	4.539	871	22.779	22.361	418
Lugo	21.119	13.301	11.010	-	1.791	500	7.818	7.736	82
Orense	15.626	10.565	9.987	35	422	121	5.061	5.029	32
Pontevedra	54.237	35.930	31.763	-	3.757	410	18.307	17.976	331
NAVARRA	21.505	14.381	9.807	4.574	-	-	7.124	6.509	615
PAÍS VASCO	84.688	65.947	45.507	16.380	-	4.090	18.721	16.999	1.722
Álava	10.469	8.586	5.943	2.192	-	451	1.883	1.642	241
Guipúzcoa	28.369	21.404	12.896	6.936	-	1.572	6.965	6.024	941
Vizcaya	45.830	35.957	26.668	7.252	-	2.037	9.873	9.333	540

(1) No incluye el alumnado de la modalidad de Educación a Distancia (BUP y COU y Módulos Profesionales).

(2) Incluye el alumnado de Módulos Profesionales Nivel III/Ciclos Formativos Grado Superior.

7. TOTAL DE ALUMNADO MATRICULADO EN ENSEÑANZAS MEDIAS / E. SECUNDARIA. CENTROS PRIVADOS.

COMUNIDADES AUTÓNOMAS Y PROVINCIAS	TOTAL	E.E.M.M. (BACHILLERATO)					E.E.M.M. (F. PROFESIONAL)		
		Total	B.U.P. y C.O.U.	Bachillerato Experimental	E.Secundaria Obligatoria	Bachillerato L.O.G.S.E.	Total	F.P.	Mód. Prof. / C.Format.(1)
TOTAL GENERAL	663.597	439.156	379.052	13.844	41.704	4.556	244.441	240.554	3.887
TOTAL TERRITORIO M.E.C.	261.604	186.159	169.582	-	16.780	797	72.445	71.950	495
ARAGÓN	24.920	15.293	13.342	-	1.951	-	9.627	9.583	44
Huesca	1.679	941	941	-	-	-	738	738	-
Teruel	947	909	609	-	300	-	38	38	-
Zaragoza	22.294	13.443	11.792	-	1.651	-	8.851	8.807	44
ASTURIAS	15.197	10.823	10.024	-	799	-	4.374	4.263	111
BALEARES	9.969	7.394	6.661	-	713	-	2.575	2.575	-
CANTABRIA	9.463	5.102	4.161	-	941	-	4.361	4.361	-
CASTILLA - LA MANCHA	12.569	9.019	7.088	-	1.925	-	3.576	3.529	47
Albacete	1.276	1.172	718	-	454	-	104	104	-
Ciudad Real	4.127	2.454	1.452	-	1.002	-	1.673	1.673	-
Cuenca	701	518	518	-	-	-	183	183	-
Guadalajara	2.531	1.923	1.781	-	142	-	608	608	-
Toledo	3.954	2.946	2.619	-	327	-	1.008	961	47
CASTILLA Y LEÓN	43.428	29.326	25.611	-	3.657	58	14.102	14.102	-
Ávila	1.481	1.369	1.117	-	252	-	112	112	-
Burgos	10.180	4.613	4.158	-	455	-	5.567	5.567	-
León	7.443	5.726	4.589	-	1.137	-	1.717	1.717	-
Palencia	2.500	1.737	1.682	-	55	-	763	763	-
Salamanca	6.693	4.950	4.476	-	474	-	1.743	1.743	-
Segovia	1.314	1.314	799	-	515	-	-	-	-
Soria	750	750	610	-	140	-	-	-	-
Valladolid	11.761	7.715	7.381	-	276	58	4.046	4.046	-
Zamora	1.306	1.152	799	-	353	-	154	154	-
CEUTA	206	206	206	-	-	-	-	-	-
EXTREMADURA	8.574	7.196	6.083	-	1.113	-	1.378	1.378	-
Badajoz	6.009	4.631	3.804	-	827	-	1.378	1.378	-
Cáceres	2.565	2.565	2.279	-	286	-	-	-	-
LA RIOJA	4.508	2.783	2.260	-	523	-	1.725	1.725	-
MADRID	121.063	95.106	89.085	-	5.262	739	25.977	25.715	262
MELILLA	550	550	243	-	307	-	-	-	-
MURCIA	11.097	6.367	4.798	-	1.569	-	4.730	4.699	31
TOTAL CC.AA. (con competencias)	421.993	249.997	209.470	13.844	22.924	3.759	171.996	168.604	3.392
ANDALUCÍA	99.185	61.434	47.098	635	12.781	920	37.751	36.682	1.069
Almería	2.684	1.766	1.693	-	73	-	918	918	-
Cádiz	16.509	9.098	7.597	128	1.239	134	7.411	7.240	171
Córdoba	10.934	5.327	4.275	87	858	107	5.607	5.521	86
Granada	14.657	10.035	9.210	50	719	56	4.622	4.484	138
Huelva	3.829	2.470	1.287	47	1.075	61	1.359	1.338	21
Jaén	6.976	5.515	2.372	195	2.617	331	1.461	1.114	347
Málaga	19.427	12.342	8.600	43	3.590	109	7.085	6.909	176
Sevilla	24.169	14.881	12.064	85	2.610	122	9.288	9.158	130
CANARIAS	10.671	7.632	7.632	-	-	-	3.039	3.039	-
Las Palmas	6.131	4.441	4.441	-	-	-	1.690	1.690	-
Santa Cruz de Tenerife	4.540	3.191	3.191	-	-	-	1.349	1.349	-
CATALUÑA	141.294	76.325	66.185	-	6.176	1.964	64.969	63.636	1.133
Barcelona	124.590	66.322	56.418	-	7.940	1.964	58.268	57.268	1.000
Girona	4.455	3.675	3.439	-	236	-	780	780	-
Lleida	6.523	2.630	2.630	-	-	-	3.893	3.782	111
Tarragona	5.726	3.698	3.698	-	-	-	2.028	2.006	22
COMUNIDAD VALENCIANA	56.098	32.873	31.272	-	1.091	510	23.225	23.193	32
Alicante	11.313	7.123	6.572	-	551	-	4.190	4.190	-
Castellón	4.388	1.966	1.925	-	-	41	2.422	2.422	-
Valencia	40.397	23.784	22.775	-	540	469	16.613	16.581	32
GALICIA	32.161	21.612	20.727	-	876	9	10.589	10.445	124
La Coruña	14.861	11.153	10.427	-	720	6	3.708	3.632	76
Lugo	777	777	618	-	156	3	-	-	-
Orense	4.020	2.900	2.900	-	-	-	1.120	1.120	-
Pontevedra	12.523	6.782	6.782	-	-	-	5.741	5.693	48
NAVARRA	11.363	6.940	6.940	-	-	-	4.423	4.423	-
PAÍS VASCO	71.201	43.181	29.616	13.209	-	356	28.020	26.986	1.034
Álava	11.530	7.396	3.229	4.167	-	-	4.134	3.725	409
Guipúzcoa	23.888	14.820	10.165	4.415	-	240	9.068	8.665	403
Vizcaya	35.783	20.965	16.222	4.627	-	116	14.818	14.596	222

(1) Incluye el alumnado de Módulos Profesionales Nivel III/Ciclos Formativos Grado Superior.

8. ALUMNADO MATRICULADO EN B.U.P. Y C.O.U. (1)

COMUNIDADES AUTÓNOMAS Y PROVINCIAS	TOTAL			B.U.P.			C.O.U.		
	Total	Pública	Privada	Total	Pública	Privada	Total	Pública	Privada
TOTAL GENERAL	1.408.275	1.029.223	379.052	1.043.037	753.104	289.933	365.238	276.119	89.119
TOTAL TERRITORIO M.E.C.	552.618	383.036	169.582	401.741	272.840	128.901	150.877	110.196	40.681
ARAGÓN	35.400	22.058	13.342	25.470	15.497	9.973	9.930	6.561	3.369
Huesca	5.871	4.930	941	4.317	3.592	725	1.554	1.338	216
Teruel	2.838	2.229	609	1.971	1.514	457	867	715	152
Zaragoza	26.691	14.899	11.792	19.182	10.391	8.791	7.509	4.508	3.001
ASTURIAS	39.101	29.077	10.024	27.685	19.983	7.702	11.416	9.094	2.322
BALEARES	18.513	11.832	6.681	13.826	8.771	5.055	4.687	3.061	1.626
CANTABRIA	17.974	13.813	4.161	12.858	9.553	3.305	5.116	4.260	856
CASTILLA-LA MANCHA	47.062	39.974	7.088	34.891	29.173	5.718	12.171	10.801	1.370
Albacete	11.075	10.357	718	8.216	7.679	537	2.859	2.678	181
Ciudad Real	11.316	9.864	1.452	8.044	6.880	1.164	3.272	2.984	288
Cuenca	5.271	4.753	518	4.037	3.641	396	1.234	1.112	122
Guadalajara	5.123	3.342	1.781	3.723	2.311	1.412	1.400	1.031	369
Toledo	14.277	11.658	2.619	10.871	8.662	2.209	3.406	2.996	410
CASTILLA Y LEÓN	87.932	62.321	25.611	63.696	43.632	20.064	24.236	18.689	5.547
Ávila	5.003	3.886	1.117	3.856	2.984	872	1.147	902	245
Burgos	11.725	7.567	4.158	8.335	5.127	3.208	3.390	2.440	950
León	16.341	11.752	4.589	11.661	7.934	3.727	4.680	3.818	862
Palencia	5.766	4.084	1.682	4.270	2.924	1.346	1.496	1.160	336
Salamanca	15.397	10.921	4.476	11.432	8.047	3.385	3.965	2.874	1.091
Segovia	5.462	4.663	799	4.021	3.384	637	1.441	1.279	162
Soria	2.448	1.838	610	1.763	1.234	529	685	604	81
Valladolid	19.477	12.096	7.381	13.715	8.060	5.655	5.762	4.036	1.726
Zamora	6.313	5.514	799	4.643	3.938	705	1.670	1.576	94
CEUTA	1.610	1.404	206	1.218	1.012	206	392	392	-
EXTREMADURA	30.836	24.753	6.083	23.023	18.142	4.881	7.813	6.611	1.202
Badajoz	17.963	14.159	3.804	13.197	10.167	3.030	4.766	3.992	774
Cáceres	12.873	10.594	2.279	9.826	7.975	1.851	3.047	2.619	428
LA RIOJA	8.491	6.231	2.260	6.095	4.255	1.840	2.396	1.976	420
MADRID	227.148	138.063	89.085	163.957	97.734	66.223	63.191	40.329	22.862
MELILLA	1.652	1.409	243	1.221	978	243	431	431	-
MURCIA	36.899	32.101	4.798	27.801	24.110	3.691	9.098	7.991	1.107
TOTAL CC.AA. (con competencias)	855.657	646.187	209.470	641.296	480.264	161.032	214.361	165.923	48.438
ANDALUCÍA	257.224	210.128	47.098	194.757	158.537	36.220	62.467	51.589	10.878
Almería	17.173	15.480	1.693	13.308	11.999	1.309	3.865	3.481	384
Cádiz	39.869	32.272	7.597	30.049	24.172	5.877	9.820	8.100	1.720
Córdoba	25.845	21.570	4.275	20.098	16.814	3.284	5.747	4.756	991
Granada	34.104	24.894	9.210	26.386	19.381	7.005	7.718	5.513	2.205
Huelva	15.517	14.230	1.287	11.755	10.589	1.166	3.762	3.641	121
Jaén	20.248	17.876	2.372	15.763	13.919	1.844	4.485	3.957	528
Málaga	41.463	32.863	8.600	30.240	23.716	6.524	11.223	9.147	2.076
Sevilla	63.005	50.941	12.064	47.158	37.947	9.211	15.847	12.994	2.853
CANARIAS	56.954	49.322	7.632	42.822	36.433	6.389	14.132	12.889	1.243
Las Palmas	28.758	24.317	4.441	21.364	17.685	3.679	7.394	6.632	762
Santa Cruz de Tenerife	28.196	25.005	3.191	21.458	18.748	2.710	6.738	6.257	481
CATALUÑA	198.104	131.919	66.185	143.932	94.659	49.273	54.172	37.260	16.912
Barcelona	153.334	96.916	56.418	110.153	68.525	41.628	43.181	28.391	14.790
Girona	17.259	13.820	3.439	13.309	10.550	2.759	3.950	3.270	680
Lleida	10.767	8.137	2.630	7.988	5.974	2.014	2.779	2.163	616
Tarragona	16.744	13.046	3.698	12.482	9.610	2.872	4.262	3.436	826
COMUNIDAD VALENCIANA	139.733	108.461	31.272	107.244	82.539	24.705	32.469	25.922	6.567
Alicante	46.237	39.665	6.572	35.917	30.572	5.345	10.320	9.093	1.227
Castellón	14.035	12.110	1.925	10.944	9.425	1.519	3.091	2.685	406
Valencia	79.461	56.686	22.775	60.383	42.542	17.841	19.078	14.144	4.934
GALICIA	111.772	91.045	20.727	84.549	68.521	16.028	27.223	22.524	4.699
La Coruña	48.712	38.285	10.427	36.704	28.733	7.971	12.008	9.552	2.456
Lugo	11.628	11.010	618	8.788	8.312	476	2.840	2.698	142
Orense	12.887	9.987	2.900	9.987	7.723	2.264	2.900	2.264	636
Pontevedra	38.545	31.763	6.782	29.070	23.753	5.317	9.475	8.010	1.465
NAVARRA	16.747	9.807	6.940	12.447	6.922	5.525	4.300	2.885	1.415
PAÍS VASCO	75.123	45.507	29.616	55.545	32.653	22.892	19.578	12.854	6.724
Álava	9.172	5.943	3.229	6.671	4.144	2.527	2.501	1.799	702
Guipúzcoa	23.061	12.896	10.165	17.067	9.995	7.672	5.994	3.501	2.493
Vizcaya	42.890	26.668	16.222	31.807	19.114	12.693	11.083	7.554	3.529

(1) No incluye el alumnado que cursa esta enseñanza en la modalidad de Educación a Distancia.

9. ALUMNADO MATRICULADO EN BACHILLERATO EXPERIMENTAL.

COMUNIDADES AUTÓNOMAS Y PROVINCIAS	TOTAL	PÚBLICA	PRIVADA
TOTAL GENERAL	39.567	25.723	13.844
TOTAL TERRITORIO M.E.C.	-	-	-
ARAGÓN	-	-	-
Huesca	-	-	-
Tenuel	-	-	-
Zaragoza	-	-	-
ASTURIAS	-	-	-
BALEARES	-	-	-
CANTABRIA	-	-	-
CASTILLA-LA MANCHA	-	-	-
Albacete	-	-	-
Ciudad Real	-	-	-
Cuenca	-	-	-
Guadalajara	-	-	-
Toledo	-	-	-
CASTILLA Y LEÓN	-	-	-
Ávila	-	-	-
Burgos	-	-	-
León	-	-	-
Palencia	-	-	-
Salamanca	-	-	-
Segovia	-	-	-
Soria	-	-	-
Valladolid	-	-	-
Zamora	-	-	-
CEUTA	-	-	-
EXTREMADURA	-	-	-
Badajoz	-	-	-
Cáceres	-	-	-
LA RIOJA	-	-	-
MADRID	-	-	-
MELILLA	-	-	-
MURCIA	-	-	-
TOTAL CC.AA. (con competencias)	39.567	25.723	13.844
ANDALUCÍA	4.917	4.282	635
Almería	365	365	-
Cádiz	1.018	890	128
Córdoba	234	147	87
Granada	485	435	50
Huelva	262	215	47
Jaén	521	326	195
Málaga	952	909	43
Sevilla	1.080	995	85
CANARIAS	452	452	-
Las Palmas	312	312	-
Santa Cruz de Tenerife	140	140	-
CATALUÑA	-	-	-
Barcelona	-	-	-
Girona	-	-	-
Lleida	-	-	-
Tarragona	-	-	-
COMUNIDAD VALENCIANA	-	-	-
Alicante	-	-	-
Castellón	-	-	-
Valencia	-	-	-
GALICIA	35	35	-
La Coruña	-	-	-
Lugo	-	-	-
Orense	35	35	-
Pontevedra	-	-	-
NAVARRA	4.574	4.574	-
PAÍS VASCO	29.589	16.380	13.209
Álava	6.359	2.192	4.167
Guipúzcoa	11.351	6.936	4.415
Vizcaya	11.879	7.252	4.627

10. ALUMNADO MATRICULADO EN EDUCACIÓN SECUNDARIA OBLIGATORIA.

COMUNIDADES AUTÓNOMAS Y PROVINCIAS	TOTAL			PRIMER CICLO			SEGUNDO CICLO		
	Total	Pública	Privada	Total	Pública	Privada	Total	Pública	Privada
TOTAL GENERAL	281.460	239.756	41.704	47.789	17.458	30.331	233.671	222.298	11.373
TOTAL TERRITORIO M.E.C.	142.502	123.722	18.780	24.994	7.343	17.651	117.508	116.379	1.129
ARAGÓN	10.615	8.664	1.951	2.532	561	1.951	8.083	8.083	-
Huesca	1.554	1.554	-	-	-	-	1.554	1.554	-
Teruel	2.270	1.970	300	300	-	300	1.970	1.970	-
Zaragoza	6.791	5.140	1.651	2.232	561	1.651	4.559	4.559	-
ASTURIAS	12.782	11.963	799	1.392	593	799	11.370	11.370	-
BALEARES	10.491	9.778	713	838	125	713	9.653	9.653	-
CANTABRIA	6.072	5.191	941	1.079	138	941	4.993	4.993	-
CASTILLA-LA MANCHA	19.449	17.524	1.925	4.422	2.497	1.925	15.027	15.027	-
Albacete	4.945	4.491	454	1.510	1.056	454	3.435	3.435	-
Ciudad Real	7.412	6.410	1.002	1.882	880	1.002	5.530	5.530	-
Cuenca	1.364	1.364	-	238	238	-	1.126	1.126	-
Guadalajara	2.146	2.004	142	272	130	142	1.874	1.874	-
Toledo	3.582	3.255	327	520	193	327	3.062	3.062	-
CASTILLA Y LEÓN	24.245	20.586	3.657	4.400	666	3.534	19.845	19.722	123
Ávila	1.290	1.038	252	412	160	252	878	878	-
Burgos	2.502	2.047	455	566	125	441	1.936	1.922	14
León	7.518	6.381	1.137	1.137	-	1.137	6.381	6.381	-
Palencia	1.528	1.473	55	55	-	55	1.473	1.473	-
Salamanca	1.224	750	474	474	-	474	750	750	-
Segovia	1.384	869	515	515	-	515	869	869	-
Soria	1.354	1.214	140	317	177	140	1.037	1.037	-
Valladolid	5.186	4.910	276	385	218	167	4.801	4.692	109
Zamora	2.259	1.906	353	539	186	353	1.720	1.720	-
CEUTA	738	738	-	-	-	-	738	738	-
EXTREMADURA	11.721	10.806	1.113	1.541	426	1.113	10.180	10.180	-
Badajoz	8.749	7.922	827	1.071	244	827	7.678	7.678	-
Cáceres	2.972	2.686	286	470	184	286	2.502	2.502	-
LA RIOJA	2.172	1.649	523	742	219	523	1.430	1.430	-
MADRID	31.129	25.847	5.282	5.311	1.035	4.276	25.818	24.812	1.006
MELILLA	1.498	1.191	307	645	338	307	853	853	-
MURCIA	11.610	10.041	1.569	2.092	523	1.569	9.518	9.518	-
TOTAL CC.AA. (con competencias)	138.958	116.034	22.924	22.795	10.115	12.680	116.163	105.919	10.244
ANDALUCÍA	67.574	54.793	12.781	13.196	5.103	8.093	54.378	49.690	4.688
Almería	4.347	4.274	73	400	327	73	3.947	3.947	-
Cádiz	13.384	12.145	1.239	1.567	815	752	11.817	11.330	487
Córdoba	3.016	2.158	858	1.092	584	508	1.924	1.574	350
Granada	4.016	3.297	719	757	227	530	3.259	3.070	189
Huelva	5.345	4.270	1.075	2.038	1.271	767	3.307	2.999	308
Jaén	6.352	3.735	2.617	1.451	412	1.039	4.901	3.323	1.578
Málaga	15.888	12.298	3.590	3.321	697	2.624	12.567	11.601	966
Sevilla	15.226	12.616	2.610	2.570	770	1.800	12.656	11.846	810
CANARIAS	9.288	9.288	-	-	-	-	9.288	9.288	-
Las Palmas	6.326	6.326	-	-	-	-	6.326	6.326	-
Santa Cruz de Tenerife	2.962	2.962	-	-	-	-	2.962	2.962	-
CATALUÑA	34.345	26.169	8.176	8.285	3.166	3.099	26.060	22.983	5.077
Barcelona	30.602	22.662	7.940	5.803	2.855	2.948	24.799	19.807	4.992
Girona	1.831	1.595	236	220	69	151	1.611	1.526	85
Lleida	755	755	-	-	-	-	755	755	-
Tarragona	1.157	1.157	-	262	262	-	895	895	-
COMUNIDAD VALENCIANA	16.366	15.275	1.091	2.782	1.671	1.091	13.604	13.604	-
Alicante	7.837	7.286	551	1.412	861	551	6.425	6.425	-
Castellón	1.295	1.295	-	173	173	-	1.122	1.122	-
Valencia	7.234	6.694	540	1.177	637	540	6.057	6.057	-
GALICIA	11.385	10.509	876	552	155	397	10.833	10.354	479
La Coruña	5.259	4.539	720	318	-	318	4.941	4.539	402
Lugo	1.947	1.791	156	79	-	79	1.868	1.791	77
Orense	422	422	-	-	-	-	422	422	-
Pontevedra	3.757	3.757	-	155	155	-	3.602	3.602	-
NAVARRA	-	-	-	-	-	-	-	-	-
PAÍS VASCO	-	-	-	-	-	-	-	-	-
Álava	-	-	-	-	-	-	-	-	-
Guipúzcoa	-	-	-	-	-	-	-	-	-
Vizcaya	-	-	-	-	-	-	-	-	-

11. ALUMNADO MATRICULADO EN BACHILLERATO – L.O.G.S.E.

COMUNIDADES AUTÓNOMAS Y PROVINCIAS	TOTAL	PÚBLICA	PRIVADA
TOTAL GENERAL	69.033	64.477	4.556
TOTAL TERRITORIO M.E.C.	39.085	38.288	797
ARAGÓN	3.363	3.363	–
Huesca	517	517	–
Teruel	607	607	–
Zaragoza	2.239	2.239	–
ASTURIAS	4.322	4.322	–
BALEARES	3.911	3.911	–
CANTABRIA	1.657	1.657	–
CASTILLA – LA MANCHA	4.066	4.066	–
Albacete	1.549	1.549	–
Ciudad Real	1.147	1.147	–
Cuenca	378	378	–
Guadalajara	358	358	–
Toledo	634	634	–
CASTILLA Y LEÓN	7.403	7.345	58
Ávila	143	143	–
Burgos	654	654	–
León	2.118	2.118	–
Palencia	622	622	–
Salamanca	704	704	–
Segovia	488	488	–
Soria	562	562	–
Valladolid	1.815	1.757	58
Zamora	297	297	–
CEUTA	301	301	–
EXTREMADURA	3.201	3.201	–
Badajoz	2.546	2.546	–
Cáceres	655	655	–
LA RIOJA	271	271	–
MADRID	8.041	7.302	739
MELILLA	41	41	–
MURCIA	2.508	2.508	–
TOTAL C.C.AA. (con competencias)	29.948	28.189	3.759
ANDALUCÍA	10.643	9.723	920
Almería	783	783	–
Cádiz	2.167	2.033	134
Córdoba	431	324	107
Granada	822	766	56
Huelva	598	537	61
Jaén	1.082	751	331
Málaga	2.608	2.499	109
Sevilla	2.152	2.030	122
CANARIAS	907	907	–
Las Palmas	457	457	–
Santa Cruz de Tenerife	450	450	–
CATALUÑA	7.331	5.367	1.964
Barcelona	6.555	4.591	1.964
Girona	565	565	–
Lleida	184	184	–
Tarragona	27	27	–
COMUNIDAD VALENCIANA	4.740	4.230	510
Alicante	2.043	2.043	–
Castellón	385	344	41
Valencia	2.312	1.843	469
GALICIA	1.911	1.902	9
La Coruña	877	871	6
Lugo	503	500	3
Orense	121	121	–
Pontevedra	410	410	–
NAVARRA	–	–	–
PAÍS VASCO	4.416	4.060	356
Álava	451	451	–
Guipúzcoa	1.812	1.572	240
Vizcaya	2.153	2.037	116

12. ALUMNADO MATRICULADO EN FORMACIÓN PROFESIONAL. (1)

COMUNIDADES AUTÓNOMAS Y PROVINCIAS	TOTAL			F.P. I			F.P. II		
	Total	Pública	Privada	Total	Pública	Privada	Total	Pública	Privada
TOTAL GENERAL	797.810	557.256	240.554	367.513	228.785	138.728	430.297	328.471	101.826
TOTAL TERRITORIO M.E.C.	250.266	178.316	71.950	109.837	65.603	44.234	140.429	112.713	27.716
ARAGÓN	22.071	12.488	9.583	10.002	4.348	5.654	12.069	8.140	3.929
Huesca	2.024	1.286	738	945	478	467	1.079	808	271
Teruel	604	566	38	150	112	38	454	454	-
Zaragoza	19.443	10.636	8.807	8.907	3.758	5.149	10.536	6.878	3.658
ASTURIAS	17.505	13.242	4.263	6.092	3.696	2.396	11.413	9.546	1.867
BALEARES	6.086	3.513	2.575	2.318	450	1.868	3.770	3.063	707
CANTABRIA	11.964	7.583	4.381	5.002	2.922	2.080	6.362	4.661	1.701
CASTILLA-LA MANCHA	23.459	19.930	3.529	10.572	8.142	2.430	12.887	11.788	1.099
Albacete	3.620	3.516	104	1.675	1.571	104	1.945	1.945	-
Ciudad Real	7.521	5.848	1.673	3.455	2.332	1.123	4.066	3.516	550
Cuenca	1.609	1.426	183	842	659	183	767	767	-
Guadalajara	2.222	1.614	608	661	338	323	1.561	1.276	285
Toledo	8.487	7.526	961	3.939	3.242	697	4.548	4.284	264
CASTILLA Y LEÓN	43.405	29.903	14.102	18.652	10.153	8.499	24.753	19.150	5.603
Ávila	2.588	2.476	112	1.349	1.237	112	1.239	1.239	-
Burgos	9.624	4.057	5.567	3.788	1.101	2.687	5.836	2.956	2.880
León	5.562	3.845	1.717	2.321	1.234	1.087	3.241	2.611	630
Palencia	3.124	2.361	763	1.244	681	563	1.880	1.680	200
Salamanca	6.072	4.329	1.743	3.208	1.958	1.250	2.864	2.371	493
Segovia	1.791	1.791	-	629	629	-	1.162	1.162	-
Soria	458	458	-	91	91	-	367	367	-
Valladolid	11.443	7.397	4.046	4.893	2.247	2.646	6.550	5.150	1.400
Zamora	2.743	2.589	154	1.129	975	154	1.614	1.614	-
CEUTA	626	626	-	293	293	-	335	335	-
EXTREMADURA	12.296	10.918	1.378	6.117	5.064	1.053	6.179	5.854	325
Badajoz	7.482	6.104	1.378	3.849	2.796	1.053	3.633	3.308	325
Cáceres	4.814	4.814	-	2.268	2.268	-	2.546	2.546	-
LA RIOJA	7.596	5.871	1.725	3.482	2.276	1.206	4.114	3.595	519
MADRID	61.172	55.457	25.715	35.868	21.173	14.695	45.304	34.264	11.020
MELILLA	381	381	-	43	43	-	338	338	-
MURCIA	23.701	19.002	4.699	10.796	7.043	3.753	12.905	11.959	946
TOTAL CC.AA. (con competencias)	547.544	378.940	168.604	257.676	163.182	94.494	289.868	215.758	74.110
ANDALUCÍA	141.111	104.429	36.882	65.838	42.380	23.458	75.273	62.049	13.224
Almería	6.725	5.807	918	2.519	1.644	875	4.206	4.163	43
Cádiz	24.627	17.387	7.240	10.958	6.362	4.596	13.669	11.025	2.644
Córdoba	17.271	11.750	5.521	9.068	5.660	3.408	8.203	6.090	2.113
Granada	13.346	8.862	4.484	5.892	3.159	2.733	7.454	5.703	1.751
Huelva	10.075	8.737	1.338	5.011	3.926	1.085	5.064	4.811	253
Jaén	7.874	6.760	1.114	3.363	3.061	302	4.511	3.699	812
Málaga	22.684	15.775	6.909	10.654	6.685	3.969	12.030	9.090	2.940
Sevilla	38.509	29.351	9.158	18.373	11.883	6.490	20.136	17.468	2.668
CANARIAS	43.671	40.632	3.039	21.367	19.124	2.243	22.304	21.508	796
Las Palmas	22.124	20.434	1.690	10.874	9.375	1.499	11.250	11.059	191
Santa Cruz de Tenerife	21.547	20.198	1.349	10.493	9.749	744	11.054	10.449	605
CATALUÑA	155.909	92.073	63.836	78.879	45.548	33.331	77.030	46.525	30.505
Barcelona	116.772	59.504	57.268	58.280	29.058	29.222	58.492	30.446	28.046
Girona	10.926	10.146	780	5.823	5.105	718	5.103	5.041	62
Lleida	9.695	5.913	3.782	4.858	2.869	1.989	4.837	3.044	1.793
Tarragona	18.516	16.510	2.006	9.918	8.516	1.402	8.598	7.994	604
COMUNIDAD VALENCIANA	68.369	65.196	23.193	45.297	28.616	16.681	43.092	36.580	6.512
Alicante	24.142	19.952	4.190	12.218	8.546	3.672	11.924	11.406	518
Castellón	11.567	9.145	2.422	5.973	4.268	1.705	5.594	4.877	717
Valencia	52.680	36.099	16.581	27.106	15.802	11.304	25.574	20.297	5.277
GALICIA	63.547	53.102	10.445	28.233	22.339	5.894	35.314	30.763	4.551
La Coruña	25.993	22.361	3.632	10.498	8.935	1.563	15.495	13.426	2.069
Lugo	7.736	7.736	-	3.315	3.315	-	4.421	4.421	-
Orense	6.149	5.029	1.120	3.294	2.382	912	2.855	2.647	208
Pontevedra	23.669	17.976	5.693	11.126	7.707	3.419	12.543	10.269	2.274
NAVARRA	10.932	8.509	4.423	4.399	2.117	2.282	6.533	4.392	2.141
PAÍS VASCO	43.985	16.999	26.986	13.663	3.058	10.605	30.322	13.941	16.381
Álava	5.367	1.642	3.725	1.647	453	1.194	3.720	1.189	2.531
Guipúzcoa	14.689	6.024	8.665	3.996	975	3.021	10.693	5.049	5.644
Vizcaya	23.929	9.333	14.596	8.020	1.630	6.390	15.909	7.703	8.206

(1) El alumnado del curso de "acceso al segundo grado" se ha incluido en FP-II.

13. ALUMNADO MATRICULADO EN MÓDULOS PROFESIONALES / CICLOS FORMATIVOS. (1)

COMUNIDADES AUTÓNOMAS Y PROVINCIAS	TOTAL			MÓD. PROFESIONALES NIVEL II / CIC. FORMATIVOS GRADO MEDIO			MÓD. PROF NIVEL III / CIC. FORMATIVOS GRADO SUPERIOR		
	MÓD. PROF. /CIC. FORMATIVOS			Total	Pública	Privada	Total	Pública	Privada
	Total	Pública	Privada	Total	Pública	Privada	Total	Pública	Privada
TOTAL GENERAL	43.622	39.735	3.887	21.202	19.960	1.242	22.420	19.775	2.645
TOTAL TERRITORIO M.E.C.	18.856	18.361	495	9.658	9.573	83	9.200	8.788	412
ARAGÓN	1.386	1.342	44	609	789	20	577	553	24
Huesca	248	248	-	138	138	-	110	110	-
Teruel	293	293	-	238	238	-	55	55	-
Zaragoza	845	801	44	433	413	20	412	388	24
ASTURIAS	2.090	1.979	111	1.169	1.169	-	921	810	111
BALEARES	1.444	1.444	-	1.050	1.050	-	394	394	-
CANTABRIA	729	729	-	321	321	-	406	406	-
CASTILLA-LA MANCHA	1.810	1.783	47	1.223	1.223	-	587	540	47
Albacete	745	745	-	464	464	-	281	281	-
Ciudad Real	507	507	-	346	346	-	161	161	-
Cuenca	91	91	-	91	91	-	-	-	-
Guadalajara	205	205	-	174	174	-	31	31	-
Toledo	262	215	47	148	148	-	114	67	47
CASTILLA Y LEÓN	2.680	2.680	-	1.671	1.671	-	1.009	1.009	-
Ávila	18	18	-	18	18	-	-	-	-
Burgos	316	316	-	169	169	-	147	147	-
León	596	596	-	296	296	-	300	300	-
Palencia	316	316	-	215	215	-	101	101	-
Salamanca	349	349	-	177	177	-	172	172	-
Segovia	220	220	-	172	172	-	48	48	-
Soria	267	267	-	181	181	-	86	86	-
Valladolid	479	479	-	371	371	-	108	108	-
Zamora	119	119	-	72	72	-	47	47	-
CEUTA	161	161	-	102	102	-	59	59	-
EXTREMADURA	1.034	1.034	-	711	711	-	323	323	-
Badajoz	631	631	-	467	467	-	164	164	-
Cáceres	403	403	-	244	244	-	159	159	-
LA RIOJA	43	43	-	21	21	-	22	22	-
MADRID	6.590	6.298	292	1.904	1.841	63	4.656	4.457	199
MELILLA	34	34	-	34	34	-	-	-	-
MURCIA	685	654	31	641	641	-	244	213	31
TOTAL CC.AA. (con competencias)	24.766	21.374	3.392	11.546	10.387	1.159	13.220	10.987	2.233
ANDALUCÍA	6.726	5.657	1.069	4.386	3.607	779	2.340	2.050	290
Almería	456	456	-	293	293	-	163	163	-
Cádiz	1.555	1.384	171	927	825	102	628	559	69
Córdoba	386	300	86	219	153	66	167	147	20
Granada	747	609	138	469	413	56	278	196	82
Huelva	377	356	21	256	235	21	121	121	-
Jaén	907	560	347	623	375	248	284	185	99
Málaga	1.245	1.069	176	830	654	176	415	415	-
Sevilla	1.053	923	130	769	659	110	284	264	20
CANARIAS	3.645	3.645	-	2.186	2.186	-	1.459	1.459	-
Las Palmas	1.991	1.991	-	1.234	1.234	-	757	757	-
Santa Cruz de Tenerife	1.654	1.654	-	952	952	-	702	702	-
CATALUÑA	5.674	4.541	1.133	1.487	1.359	128	4.187	3.182	1.005
Barcelona	4.148	3.148	1.000	1.055	948	107	3.093	2.200	893
Girona	279	279	-	177	177	-	102	102	-
Lleida	427	316	111	111	90	21	316	226	90
Tarragona	620	798	22	144	144	-	676	654	22
COMUNIDAD VALENCIANA	4.363	4.331	32	2.104	2.072	32	2.259	2.259	-
Albante	1.966	1.966	-	956	956	-	1.010	1.010	-
Castellón	335	335	-	190	190	-	145	145	-
Valencia	2.062	2.030	32	958	926	32	1.104	1.104	-
GALICIA	987	863	124	417	367	50	570	496	74
La Coruña	494	418	76	160	140	20	334	278	56
Lugo	82	82	-	65	65	-	17	17	-
Orense	32	32	-	32	32	-	-	-	-
Pontevedra	379	331	48	160	130	30	219	201	18
NAVARRA	615	615	-	340	340	-	275	275	-
PAÍS VASCO	2.756	1.722	1.034	626	456	170	2.130	1.266	864
Álava	650	241	409	168	117	51	482	124	358
Guipúzcoa	1.344	941	403	196	148	48	1.148	793	355
Vizcaya	762	540	222	262	191	71	500	349	151

(1) No incluye el alumnado que cursa esta enseñanza en la modalidad de Educación a Distancia.

EDUCACIÓN ESPECIAL

1. CENTROS Y UNIDADES.

COMUNIDADES AUTÓNOMAS Y PROVINCIAS	NÚMERO DE CENTROS						UNIDADES (2)		
	CENTROS ESPECÍFICOS			CEN. ORDIN. CON UNID. SUST. (1)			Total	Pública	Privada
	Total	Pública	Privada	Total	Pública	Privada			
TOTAL GENERAL	516	214	302	4.803	2.861	1.942
TOTAL TERRITORIO M.E.C.	188	84	104	45	45	--	1.663	967	696
ARAGÓN	14	4	10	6	6	--	101	43	58
Huesca	2	1	1	3	3	--	13	10	3
Teruel	2	2	--	1	1	--	14	14	--
Zaragoza	10	1	9	2	2	--	74	19	55
ASTURIAS	12	5	7	4	4	--	114	59	55
BALEARES	11	4	7	4	4	--	100	36	64
CANTABRIA	8	2	6	2	2	--	54	23	31
CASTILLA-LA MANCHA	18	11	7	3	3	--	179	140	39
Albacete	4	2	2	2	2	--	51	44	7
Ciudad Real	5	4	1	1	1	--	57	48	9
Cuenca	1	1	--	--	--	--	12	12	--
Guadalajara	1	1	--	--	--	--	12	12	--
Toledo	7	3	4	--	--	--	47	24	23
CASTILLA Y LEÓN	28	14	14	14	14	--	212	144	68
Ávila	1	--	1	--	--	--	12	--	12
Burgos	4	3	1	3	3	--	25	21	4
León	4	3	1	1	1	--	36	34	2
Palencia	3	1	2	2	2	--	21	13	8
Salamanca	4	1	3	1	1	--	40	28	12
Segovia	1	1	--	--	--	--	8	8	--
Soria	2	2	--	--	--	--	8	8	--
Valladolid	7	1	6	5	5	--	45	15	30
Zamora	2	2	--	2	2	--	17	17	--
CEUTA	1	1	--	4	4	--	11	11	--
EXTREMADURA	16	8	8	--	--	--	100	64	36
Badajoz	14	6	8	--	--	--	73	37	36
Cáceres	2	2	--	--	--	--	27	27	--
LA RIOJA	2	1	1	3	3	--	26	21	5
MADRID	67	26	41	--	--	--	650	318	332
MELILLA	--	--	--	3	3	--	3	3	--
MURCIA	11	8	3	2	2	--	113	105	8
TOTAL CC.AA. (con competencias)	328	130	198	3.140	1.894	1.246
ANDALUCÍA	67	22	45	198	189	9	840	461	379
Almería	4	2	2	6	6	--	36	30	6
Cádiz	10	5	5	34	33	1	135	95	40
Córdoba	9	1	8	26	24	2	84	37	47
Granada	7	1	6	28	26	2	131	50	81
Huelva	4	1	3	--	--	--	21	11	10
Jaén	3	1	2	29	29	--	54	39	15
Málaga	13	5	8	29	25	4	168	100	68
Sevilla	17	6	11	46	46	--	211	99	112
CANARIAS	22	16	6	1	1	--	170	110	60
Las Palmas	12	9	3	--	--	--	108	63	45
Santa Cruz de Tenerife	10	7	3	1	1	--	62	47	15
CATALUÑA	121	43	78	--	--	--	870	367	503
Barcelona	88	28	60	--	--	--	681	258	423
Girona	11	7	4	--	--	--	69	50	19
Lleida	10	4	6	--	--	--	40	22	18
Tarragona	12	4	8	--	--	--	80	37	43
COMUNIDAD VALENCIANA	51	29	22	10	10	--	364	243	121
Alicante	16	11	5	7	7	--	83	58	25
Castellón	7	4	3	--	--	--	48	38	10
Valencia	28	14	14	3	3	--	233	147	86
GALICIA	37	14	23	622	597	25
La Coruña	12	4	8	222	213	9
Lugo	4	4	--	88	88	--
Orense	2	2	--	73	71	2
Pontevedra	19	4	15	239	225	14
NAVARRA	5	2	3	3	3	--	41	20	21
PAÍS VASCO	25	4	21	62	56	6	233	96	137
Álava	4	3	1	7	7	--	32	27	5
Guipúzcoa	13	1	12	20	17	3	95	28	67
Vizcaya	8	--	8	35	32	3	106	41	65

(1) Se refiere al número de centros ordinarios de Preescolar/Infantil y/o E:G:B/Primaria con unidades sustitutorias de centro específico de Educación especial.

(2) Incluye las unidades en centros específicos y las unidades sustitutorias (cerradas) en centros ordinarios.

2. PROFESORADO Y ALUMNADO MATRICULADO.

COMUNIDADES AUTÓNOMAS Y PROVINCIAS	PROFESORADO (1)			ALUMNADO (2)		
	Total	Pública	Privada	Total	Pública	Privada
TOTAL GENERAL	6.067	3.801	2.466	31.873	15.755	16.118
TOTAL TERRITORIO M.E.C.	2.029	1.175	854	11.430	5.917	5.513
ARAGÓN	130	54	76	733	291	442
Huesca	16	13	3	109	96	13
Teruel	20	20	-	82	82	-
Zaragoza	94	21	73	542	113	429
ASTURIAS	133	65	68	673	346	327
BALEARES	195	63	72	522	64	438
CANTABRIA	65	31	34	310	127	183
CASTILLA-LA MANCHA	217	171	46	1.011	687	324
Albacete	58	51	7	298	258	40
Ciudad Real	75	64	11	250	153	97
Cuenca	13	13	-	51	51	-
Guadalajara	12	12	-	76	76	-
Toledo	59	31	28	336	149	187
CASTILLA Y LEÓN	277	184	93	1.369	670	519
Ávila	17	-	17	70	-	70
Burgos	37	32	5	146	126	20
León	43	39	4	231	209	22
Palencia	31	17	14	157	62	95
Salamanca	49	35	14	263	180	83
Segovia	11	11	-	55	55	-
Soria	14	14	-	50	50	-
Valladolid	55	16	39	315	86	229
Zamora	20	20	-	102	102	-
CEUTA	11	11	-	57	57	-
EXTREMADURA	106	62	44	683	307	316
Badajoz	85	41	44	562	246	316
Cáceres	21	21	-	121	121	-
LA RIOJA	30	24	6	149	121	28
MADRID	608	401	407	5.122	2.253	2.669
MELILLA	3	3	-	34	34	-
MURCIA	114	106	8	717	650	67
TOTAL CC.AA. (con competencias)	4.038	2.426	1.612	20.443	9.838	10.605
ANDALUCÍA	1.031	544	487	5.959	2.814	3.145
Almería	55	49	6	239	207	32
Cádiz	173	120	53	902	568	334
Córdoba	93	38	55	537	159	378
Granada	173	60	113	1.067	377	690
Huelva	26	14	12	127	57	70
Jaén	60	41	19	257	163	94
Málaga	188	111	77	1.152	678	474
Sevilla	263	111	152	1.678	605	1.073
CANARIAS	199	144	55	1.064	595	469
Las Palmas	127	84	43	673	327	346
Santa Cruz de Tenerife	72	60	12	391	268	123
CATALUÑA	962	396	566	6.074	2.210	3.864
Barcelona	765	282	483	4.692	1.492	3.200
Girona	70	51	19	527	275	252
Lleida	46	26	20	293	198	95
Tarragona	81	37	44	562	245	317
COMUNIDAD VALENCIANA	497	350	147	3.063	2.119	944
Alicante	128	88	40	775	554	221
Castellón	70	58	12	316	264	52
Valencia	299	204	95	1.972	1.301	671
GALICIA	1.002	848	154	2.500	1.401	1.099
La Coruña	382	327	55	1.083	546	537
Lugo	138	138	-	320	320	-
Orense	105	103	2	214	195	19
Pontevedra	377	280	97	883	340	543
NAVARRA	48	20	28	288	93	195
PAÍS VASCO	299	124	175	1.495	606	889
Álava	26	21	5	212	159	53
Guipúzcoa	179	75	104	590	237	353
Vizcaya	94	28	66	693	210	483

(1) Incluye al profesorado de centros específicos y al tutor de unidades sustitutorias en centros ordinarios.

(2) Incluye el alumnado de centros específicos y el de las unidades sustitutorias en centros ordinarios. No incluye el alumnado de integración.

EDUCACIÓN A DISTANCIA

1. B.U.P. Y C.O.U.

COMUNIDADES AUTÓNOMAS Y PROVINCIAS	NÚMERO DE CENTROS ESPECÍFICOS	PROFESORADO DE CENTROS ESPECÍFICOS	ALUMNADO (1)		
			TOTAL	B.U.P.	C.O.U.
TOTAL GENERAL	49	840	44.106	32.453	11.655
TOTAL TERRITORIO M.E.C.	22	210	20.044	14.248	5.796
ARAGÓN	2	14	1.479	1.043	436
Huesca	1	7	503	379	124
Teruel	-	-	68	47	21
Zaragoza	1	7	908	617	291
ASTURIAS	1	5	1.175	858	317
BALEARES	1	7	1.498	1.011	487
CANTABRIA	1	4	547	360	187
CASTILLA-LA MANCHA	1	7	1.587	1.212	375
Albacete	1	7	578	431	147
Ciudad Real	-	-	369	269	100
Cuenca	-	-	110	81	29
Guadalajara	-	-	232	184	48
Toledo	-	-	298	247	51
CASTILLA Y LEÓN	5	32	3.597	2.478	1.119
Ávila	1	5	298	217	81
Burgos	1	7	274	189	85
León	1	6	710	486	224
Palencia	-	-	192	147	45
Salamanca	1	7	666	371	295
Segovia	-	-	230	191	39
Soria	-	-	89	72	17
Valladolid	1	7	969	677	292
Zamora	-	-	169	128	41
CEUTA	-	-	218	159	59
EXTREMADURA	2	14	884	615	269
Badajoz	1	7	407	292	115
Cáceres	1	7	477	323	154
LA RIOJA	1	8	396	306	90
MADRID	7	114	7.532	5.403	2.129
MELILLA	-	-	274	198	76
MURCIA	1	5	857	605	252
TOTAL CC.AA. (con competencias)	27	630	23.274	17.596	5.678
ANDALUCÍA	8	193	7.704	5.804	1.900
Almería	-	-	310	230	80
Cádiz	2	74	1.310	995	315
Córdoba	1	23	1.047	730	317
Granada	1	21	1.252	874	378
Huelva	1	19	522	386	136
Jaén	2	32	1.472	1.195	277
Málaga	-	-	388	274	114
Sevilla	1	24	1.403	1.120	283
CANARIAS	2	45	3.919	2.944	975
Las Palmas	1	21	2.050	1.480	570
Santa Cruz de Tenerife	1	24	1.869	1.464	405
CATALUÑA	1	27	1.854	1.260	594
Barcelona	1	27	1.854	1.260	594
Girona	-	-	-	-	-
Lleida	-	-	-	-	-
Tarragona	-	-	-	-	-
COMUNIDAD VALENCIANA	1	53	2.596	2.043	553
Alicante	-	-	-	-	-
Castellón	-	-	-	-	-
Valencia	1	53	2.596	2.043	553
GALICIA	13	285	5.763	4.426	1.337
La Coruña	4	67	1.898	1.435	463
Lugo	3	77	859	679	180
Orense	3	55	729	543	186
Pontevedra	3	86	2.277	1.769	508
NAVARRA	1	15	554	410	144
PAÍS VASCO	1	12	884	709	175
Álava	-	-	-	-	-
Guipúzcoa	1	12	884	709	175
Vizcaya	-	-	-	-	-
EXTRANJERO	-	-	790	609	181

(1) Incluye el alumnado de centros específicos y colaboradores. Por este motivo, en provincias que no existen centros específicos, puede haber alumnado correspondiente a centros colaboradores.

2. MÓDULOS PROFESIONALES.

COMUNIDADES AUTÓNOMAS Y PROVINCIAS	NÚMERO DE CENTROS QUE IMPARTEN (1)	PROFESORADO	ALUMNADO		
			TOTAL	NIVEL II	NIVEL III
TOTAL GENERAL	59	320	2.270	1.520	750
TOTAL TERRITORIO M.E.C.	51	292	1.870	1.320	550
ARAGÓN	6	41	211	211	-
Huesca	2	9	43	43	-
Teruel	2	17	92	92	-
Zaragoza	2	15	76	76	-
ASTURIAS	4	24	95	95	-
BALEARES	3	12	123	23	100
CANTABRIA	2	13	117	35	82
CASTILLA - LA MANCHA	6	41	249	249	-
Albacete	3	17	143	143	-
Ciudad Real	1	5	21	21	-
Cuenca	1	4	26	26	-
Guadalajara	1	5	18	18	-
Toledo	2	10	41	41	-
CASTILLA Y LEÓN	10	55	338	338	-
Ávila	-	-	-	-	-
Burgos	1	7	60	60	-
León	2	9	52	52	-
Palencia	2	10	41	41	-
Salamanca	2	11	62	62	-
Segovia	-	-	-	-	-
Soria	-	-	-	-	-
Valladolid	2	10	79	79	-
Zamora	1	8	44	44	-
CEUTA	-	-	-	-	-
EXTREMADURA	5	29	193	107	86
Badajoz	2	16	47	47	-
Cáceres	3	13	146	60	86
LA RIOJA	2	12	46	46	-
MADRID	9	54	457	175	282
MELILLA	-	-	-	-	-
MURCIA	2	11	41	41	-
TOTAL CC.AA. (con competencias)	6	28	400	200	200
ANDALUCÍA	-	-	-	-	-
Almería	-	-	-	-	-
Cádiz	-	-	-	-	-
Córdoba	-	-	-	-	-
Granada	-	-	-	-	-
Huelva	-	-	-	-	-
Jaén	-	-	-	-	-
Málaga	-	-	-	-	-
Sevilla	-	-	-	-	-
CANARIAS	8	28	400	200	200
Las Palmas	4	14	200	100	100
Santa Cruz de Tenerife	4	14	200	100	100
CATALUÑA	-	-	-	-	-
Barcelona	-	-	-	-	-
Girona	-	-	-	-	-
Lleida	-	-	-	-	-
Tarragona	-	-	-	-	-
COMUNIDAD VALENCIANA	-	-	-	-	-
Alicante	-	-	-	-	-
Castellón	-	-	-	-	-
Valencia	-	-	-	-	-
GALICIA	-	-	-	-	-
La Coruña	-	-	-	-	-
Lugo	-	-	-	-	-
Orense	-	-	-	-	-
Pontevedra	-	-	-	-	-
NAVARRA	-	-	-	-	-
PAÍS VASCO	-	-	-	-	-
Álava	-	-	-	-	-
Gulpiúzcoa	-	-	-	-	-
Vizcaya	-	-	-	-	-

(1) Los Módulos Profesionales a Distancia se cursan en centros donde se imparten los mismos Módulos Profesionales de forma presencial.

**SERIES ANUALES E INDICADORES
(1985-86 a 1994-95)**

**EVOLUCIÓN DEL ALUMNADO
EN LAS COMUNIDADES AUTÓNOMAS**

1.1. EVOLUCIÓN DEL ALUMNADO MATRICULADO. (Cifras absolutas).

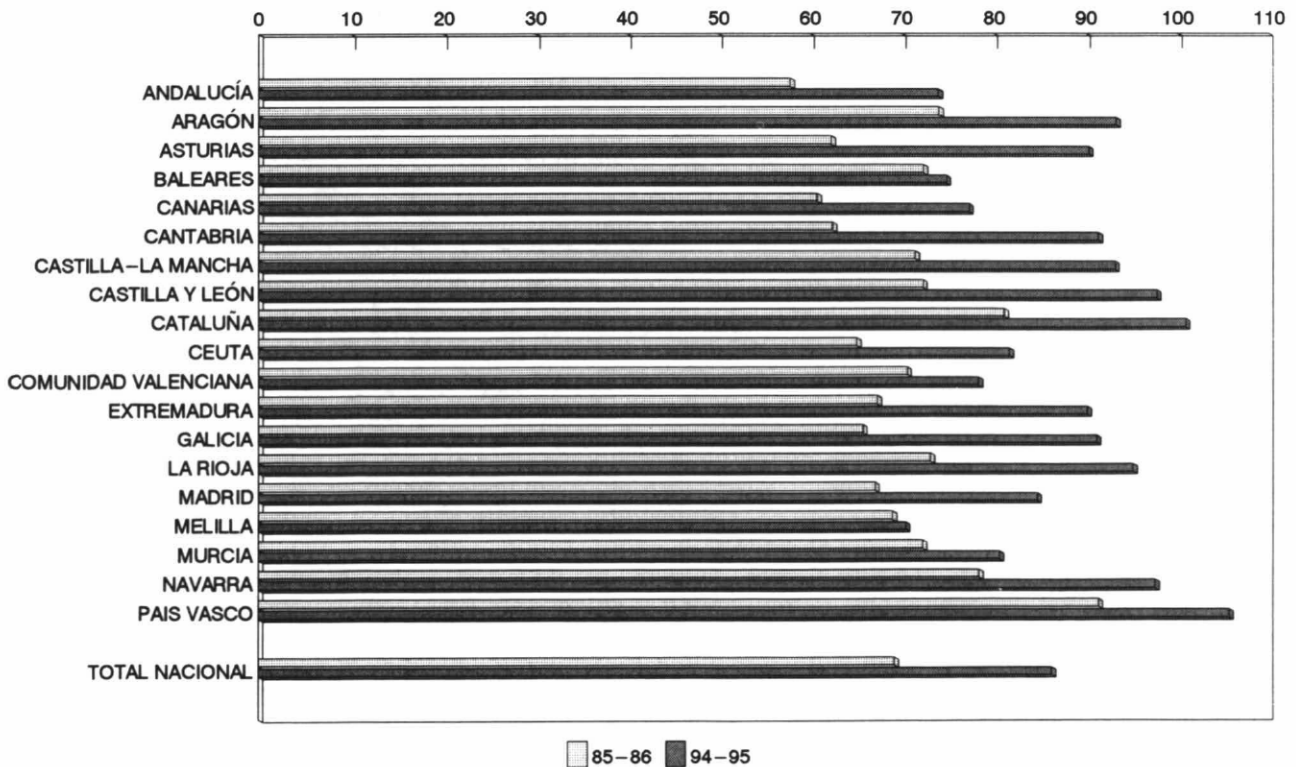
COMUNIDADES AUTÓNOMAS	85-86	86-87	87-88	88-89	89-90	90-91	91-92	92-93	93-94 (1)	94-95 (2)
TOTAL NACIONAL	1.127.348	1.084.752	1.054.241	1.010.765	1.000.301	1.005.051	1.025.797	1.052.488	1.083.301	1.090.417
ANDALUCÍA	193.577	191.794	197.048	192.264	189.565	189.939	191.912	193.764	195.316	196.925
ARAGÓN	31.901	29.633	28.125	27.155	27.807	28.427	27.963	28.317	28.540	28.224
ASTURIAS	24.962	23.682	23.138	22.819	21.736	21.948	21.842	21.163	21.116	20.962
BALEARES	20.909	20.100	19.957	20.124	19.958	19.220	19.313	19.706	20.123	20.719
CANARIAS	43.097	44.431	38.106	40.447	40.294	41.337	41.197	43.180	43.653	43.490
CANTABRIA	13.877	13.560	12.986	12.672	12.662	12.798	12.844	12.596	12.632	12.516
CASTILLA-LA MANCHA	50.107	48.719	47.494	46.319	45.678	46.613	47.697	49.603	51.152	52.499
CASTILLA Y LEÓN	67.940	65.351	62.979	60.971	62.163	61.886	61.450	61.352	61.797	61.932
CATALUÑA	181.924	171.204	162.825	154.642	150.374	150.963	170.878	184.450	203.303	205.372
CEUTA	2.058	2.133	2.141	2.058	2.150	2.197	2.127	2.291	2.405	2.426
COMUNIDAD VALENCIANA	118.049	112.980	106.825	93.120	99.119	104.959	106.317	104.908	105.538	103.104
EXTREMADURA	31.544	31.006	30.829	29.489	29.095	30.243	31.395	31.904	32.593	33.050
GALICIA	71.210	68.026	65.422	64.411	60.496	58.452	63.610	63.964	66.579	63.251
LA RIOJA	7.335	6.879	6.470	6.238	6.142	6.040	5.978	6.269	6.584	6.777
MADRID	140.283	130.962	129.635	123.876	122.470	123.373	118.378	126.724	129.955	135.444
MELILLA	2.044	2.084	1.961	1.842	1.689	1.857	1.644	1.771	1.826	1.954
MURCIA	36.871	35.657	34.511	32.477	32.384	31.065	30.828	31.900	32.687	34.558
NAVARRA	15.819	15.561	15.054	14.927	14.814	15.043	14.389	14.307	14.303	14.071
PAIS VASCO	73.841	70.970	68.735	64.914	61.705	58.671	56.035	54.319	53.199	53.143

(1) Datos provisionales.

(2) Datos avance.

1.2. TASAS NETAS DE ESCOLARIDAD. (Representación gráfica).

(Comparación entre los cursos 94-95 y 85-86).



2.1. EVOLUCIÓN DEL ALUMNADO MATRICULADO. (Cifras absolutas).

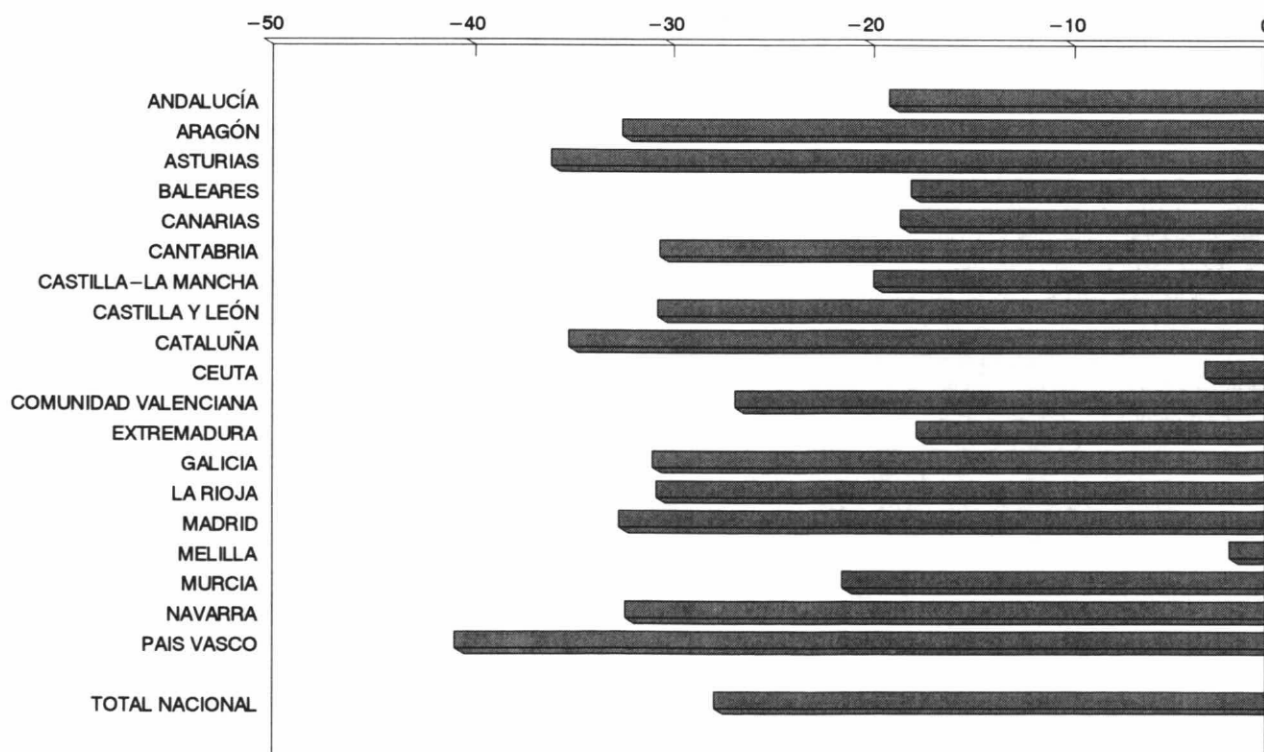
COMUNIDADES AUTÓNOMAS	85-86	86-87	87-88	88-89	89-90	90-91	91-92	92-93	93-94 (1)	94-95 (2)
TOTAL NACIONAL	5.594.285	5.575.519	5.398.095	5.263.518	5.080.991	4.882.349	4.649.439	4.468.759	4.279.938	4.055.583
ANDALUCÍA	1.094.388	1.160.851	1.091.922	1.068.990	1.046.193	1.019.629	968.108	958.785	931.321	889.084
ARAGÓN	145.645	139.819	137.959	133.794	127.721	121.942	116.418	110.989	105.760	98.866
ASTURIAS	145.516	141.311	139.340	134.276	126.034	121.025	114.747	108.412	101.407	93.566
BALEARES	97.196	97.100	97.323	97.772	95.596	92.481	89.024	85.944	83.197	80.008
CANARIAS	240.097	239.580	211.111	226.873	224.560	221.541	213.272	208.455	202.838	196.353
CANTABRIA	72.730	72.249	71.322	69.434	67.345	64.477	61.073	58.114	54.869	50.729
CASTILLA-LA MANCHA	224.212	220.976	216.689	213.070	207.131	203.104	197.071	193.389	188.564	180.451
CASTILLA Y LEÓN	326.671	319.175	310.978	301.803	289.932	278.947	266.750	255.210	243.112	227.621
CATALUÑA	840.844	825.031	805.430	773.535	736.146	695.753	657.472	618.493	583.207	548.241
CEUTA	9.698	9.689	9.879	9.752	9.706	9.690	9.635	9.447	9.421	9.405
COMUNIDAD VALENCIANA	555.278	547.393	541.602	531.987	517.312	496.141	473.608	447.588	431.659	408.338
EXTREMADURA	148.429	147.082	144.655	138.300	137.265	135.120	131.797	129.051	126.442	122.638
GALICIA	382.302	378.840	373.105	368.398	349.786	333.681	317.188	299.347	282.625	265.316
LA RIOJA	33.346	32.805	32.257	31.574	30.540	29.255	27.945	26.398	24.841	23.203
MADRID	733.317	710.467	693.077	665.888	639.239	609.510	577.062	551.956	525.053	496.639
MELILLA	7.791	8.073	8.256	7.780	8.065	8.243	8.177	8.230	8.160	7.649
MURCIA	167.027	165.780	167.745	161.571	158.118	150.126	147.599	143.145	138.225	131.811
NAVARRA	67.415	65.976	64.121	61.907	58.965	56.516	53.356	50.646	48.105	45.856
PAIS VASCO	302.383	293.322	281.324	266.814	251.337	235.168	219.137	205.160	191.132	179.809

(1) Datos provisionales.

(2) Datos avance.

2.2. VARIACIONES PORCENTUALES DEL ALUMNADO. (Representación gráfica).

(Periodo 94-95 / 85-86).



3.1. EVOLUCIÓN DEL ALUMNADO MATRICULADO. (Cifras absolutas).

COMUNIDADES AUTÓNOMAS	85-86	86-87	87-88	88-89	89-90	90-91	91-92	92-93	93-94 (2)	94-95 (3)
TOTAL NACIONAL	1.977.214	2.033.532	2.158.844	2.261.453	2.355.452	2.448.946	2.520.971	2.561.759	2.602.283	2.639.767
ANDALUCÍA	305.656	303.496	350.251	384.836	409.026	431.658	446.750	458.071	472.235	488.195
ARAGÓN	62.594	65.781	67.900	68.999	70.778	72.397	73.166	71.768	71.903	72.835
ASTURIAS	61.130	62.684	67.340	70.323	72.494	73.812	76.766	76.731	76.889	75.780
BALEARES	29.122	30.799	32.085	33.086	34.443	35.973	35.990	38.718	39.964	40.447
CANARIAS	74.267	79.261	76.710	81.404	90.825	102.808	110.133	111.586	112.466	114.917
CANTABRIA	28.665	29.773	31.121	31.980	33.426	34.774	36.338	37.156	37.551	38.396
CASTILLA-LA MANCHA	64.360	65.806	69.826	72.307	75.541	80.319	83.124	87.340	90.858	95.846
CASTILLA Y LEÓN	140.980	143.669	148.861	152.835	156.063	158.744	162.106	162.586	163.411	165.665
CATALUÑA	329.710	335.659	352.216	357.345	368.603	378.726	387.710	392.400	399.735	401.363
CEUTA	2.895	3.107	3.068	3.227	3.326	3.354	3.384	3.426	3.407	3.438
COMUNIDAD VALENCIANA	172.376	176.836	192.045	202.307	214.295	226.319	236.251	244.678	252.964	253.591
EXTREMADURA	40.327	43.058	45.332	46.578	49.045	50.777	52.624	54.623	56.973	59.088
GALICIA	117.835	127.101	132.553	150.381	158.578	165.841	177.115	177.039	177.621	189.637
LA RIOJA	14.195	14.887	15.374	15.958	16.387	17.015	17.442	18.121	18.584	18.573
MADRID	308.853	320.317	333.001	341.774	349.286	357.313	357.838	360.134	359.586	354.050
MELILLA	2.595	2.670	2.790	2.730	2.560	2.693	2.826	2.900	2.849	3.606
MURCIA	56.080	54.700	58.765	61.444	64.058	66.358	69.104	71.578	74.424	75.603
NAVARRA	28.852	29.700	31.112	31.799	32.161	32.869	33.423	33.316	33.189	32.868
PAIS VASCO	136.922	144.228	148.494	152.140	154.557	157.196	158.881	159.588	157.674	155.869

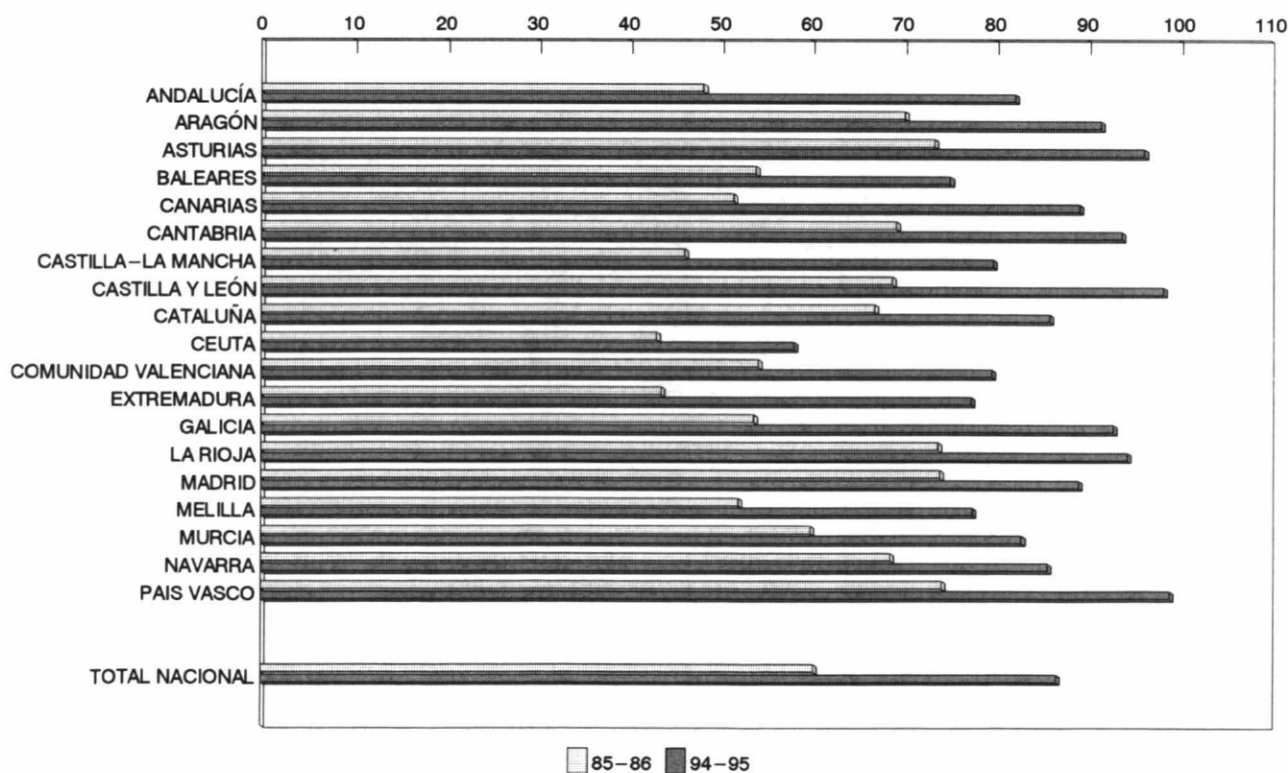
(1) Incluye el alumnado matriculado en BUP y COU, Bachillerato Experimental, Bachillerato LOGSE, E. Secundaria Obligatoria, Formación Profesional y Módulos Profesionales de Nivel II y III

(2) Datos provisionales.

(3) Datos avance.

3.2. TASAS BRUTAS DE ESCOLARIDAD. (Representación gráfica).

(Comparación entre los cursos 94-95 y 85-86).



Cálculo de la tasa bruta: Se ha obtenido como la relación entre el alumnado, de cualquier edad, matriculado en Enseñanzas Medias / E. Secundaria y el total de la población del grupo de edad teórica (14 - 18 años) de esas enseñanzas. (Ver Nota 1)

4.1. EVOLUCIÓN DEL ALUMNADO MATRICULADO. (Cifras absolutas).

COMUNIDADES AUTÓNOMAS	85-86	86-87	87-88	88-89	89-90	90-91	91-92	92-93	93-94 (2)	94-95 (3)
TOTAL NACIONAL	1.250.965	1.299.346	1.399.048	1.479.705	1.538.353	1.591.700	1.631.377	1.675.849	1.726.293	1.798.335
ANDALUCÍA	195.811	188.123	219.439	241.960	254.366	267.958	280.407	299.661	317.800	340.358
ARAGÓN	38.189	40.544	42.311	43.367	44.851	46.423	47.199	46.629	47.110	49.378
ASTURIAS	39.393	40.920	44.376	46.925	48.327	49.157	52.205	53.968	55.423	56.185
BALEARES	18.513	19.867	21.090	22.022	23.222	24.849	25.457	28.958	31.492	32.915
CANARIAS	46.934	50.330	49.276	54.038	58.207	63.594	64.821	63.983	64.007	67.601
CANTABRIA	16.408	17.121	18.272	19.068	20.156	21.375	22.440	23.252	24.054	25.703
CASTILLA-LA MANCHA	40.362	41.589	44.653	46.341	48.181	51.623	53.129	57.579	62.491	70.577
CASTILLA Y LEÓN	89.798	93.562	98.015	102.003	104.263	105.918	108.092	110.261	113.601	119.580
CATALUÑA	188.267	193.663	208.956	213.008	220.999	225.024	227.047	231.670	234.101	239.780
CEUTA	2.032	2.176	2.195	2.324	2.438	2.515	2.613	2.567	2.600	2.649
COMUNIDAD VALENCIANA	111.218	116.038	128.290	138.238	140.005	145.671	146.628	150.167	156.104	160.839
EXTREMADURA	28.463	29.376	31.394	32.392	33.907	35.030	36.891	39.419	42.507	45.758
GALICIA	74.447	84.289	88.720	101.336	107.121	110.977	116.905	113.271	115.829	125.103
LA RIOJA	7.841	8.254	8.752	9.035	9.166	9.379	9.680	9.914	10.251	10.934
MADRID	216.738	227.630	241.140	250.471	258.876	262.584	263.283	266.300	268.194	266.318
MELILLA	1.736	1.787	1.863	1.851	1.747	1.831	1.939	2.087	2.294	3.191
MURCIA	31.417	32.188	33.949	36.099	38.007	39.637	41.822	44.532	47.721	51.017
NAVARRA	17.447	18.355	19.194	19.368	19.796	20.830	21.780	21.889	21.782	21.321
PAIS VASCO	85.951	93.534	97.163	99.859	104.718	107.325	109.039	109.742	108.932	109.128

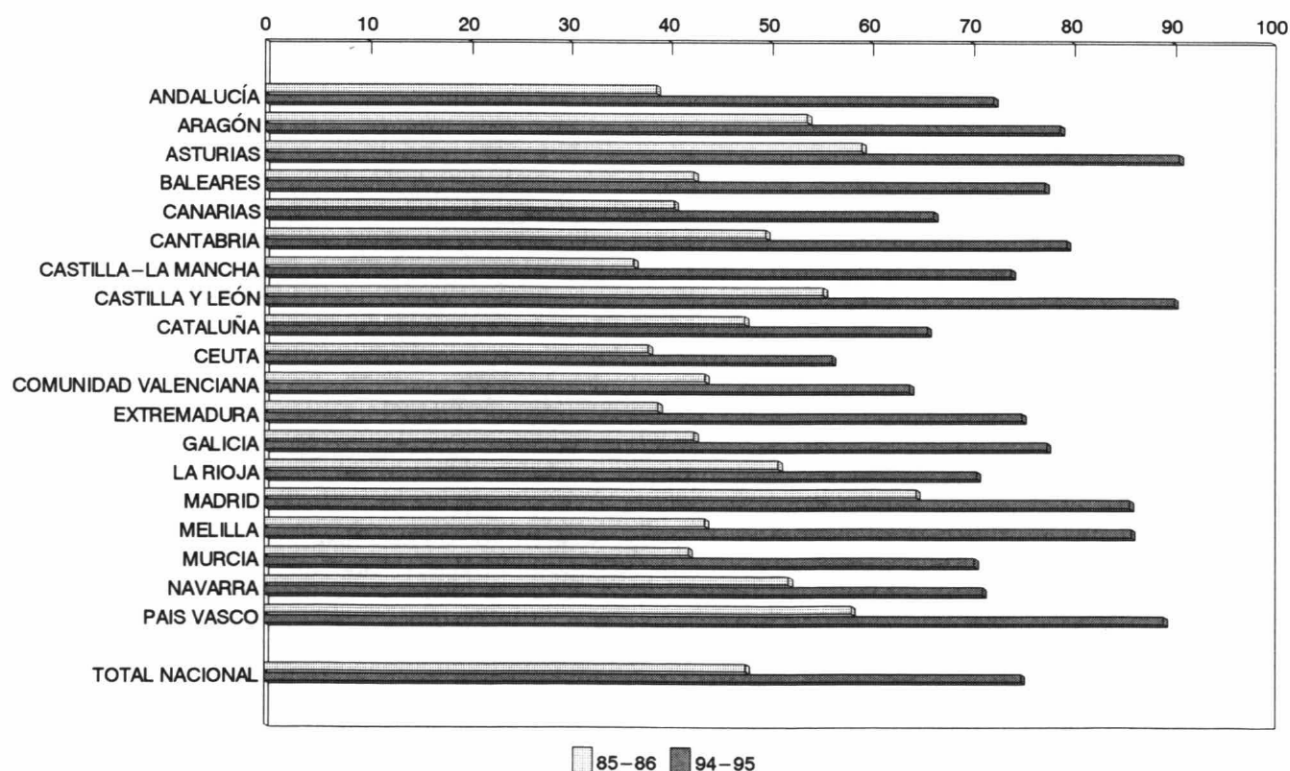
(1) Incluye el alumnado matriculado en BUP y COU, Bachillerato Experimental, Bachillerato LOGSE y Educación Secundaria Obligatoria.

(2) Datos provisionales.

(3) Datos avance.

4.2. TASAS BRUTAS DE ESCOLARIDAD. (Representación gráfica).

(Comparación entre los cursos 94-95 y 85-86).



Cálculo de la tasa bruta: Se ha obtenido como la relación entre el alumnado, de cualquier edad, matriculado en Enseñanzas Medias (Bachillerato) y el total de la población del grupo de edad teórica (14-17 años) de esas enseñanzas. (Ver Nota 1)

5.1. EVOLUCIÓN DEL ALUMNADO MATRICULADO. (Cifras absolutas).

COMUNIDADES AUTÓNOMAS	85-86	86-87	87-88	88-89	89-90	90-91	91-92	92-93	93-94 (2)	94-95 (3)
TOTAL NACIONAL	726.249	734.186	759.796	781.748	817.099	857.246	889.594	885.910	875.970	841.432
ANDALUCÍA	109.845	115.373	130.812	142.876	154.660	163.700	166.343	158.410	154.435	147.837
ARAGÓN	24.405	25.237	25.589	25.632	25.927	25.974	25.967	25.139	24.793	23.457
ASTURIAS	21.737	21.764	22.964	23.398	24.167	24.655	24.561	22.763	21.466	19.595
BALEARES	10.609	10.932	10.995	11.064	11.221	11.124	10.533	9.760	8.472	7.532
CANARIAS	27.333	28.931	27.434	27.366	32.618	39.214	45.312	47.603	48.459	47.316
CANTABRIA	12.257	12.652	12.849	12.912	13.270	13.399	13.898	13.904	13.497	12.693
CASTILLA-LA MANCHA	23.998	24.217	25.173	25.966	27.360	28.696	29.995	29.761	28.367	25.269
CASTILLA Y LEÓN	51.182	50.107	50.846	50.832	51.800	52.826	54.014	52.325	49.810	46.085
CATALUÑA	141.443	141.996	143.250	144.337	147.604	153.702	160.663	160.730	165.634	161.583
CEUTA	863	931	873	903	888	839	771	859	807	789
COMUNIDAD VALENCIANA	61.158	60.798	63.755	64.069	74.290	80.648	89.623	94.511	96.860	92.752
EXTREMADURA	11.864	13.682	13.936	14.186	15.138	15.747	15.733	15.204	14.466	13.330
GALICIA	43.188	42.812	43.833	49.045	51.457	54.864	60.210	63.768	61.792	64.534
LA RIOJA	6.354	6.633	6.622	6.923	7.221	7.636	7.762	8.207	8.333	7.639
MADRID	92.115	92.687	91.861	91.303	90.410	94.729	94.555	93.834	91.392	87.732
MELILLA	859	883	927	879	813	862	887	813	555	415
MURCIA	24.683	22.512	24.816	25.345	26.051	26.721	27.282	27.046	26.703	24.586
NAVARRA	11.405	11.345	11.918	12.431	12.365	12.039	11.643	11.427	11.387	11.547
PAIS VASCO	50.971	50.694	51.331	52.281	49.839	49.871	49.842	49.846	48.742	46.741

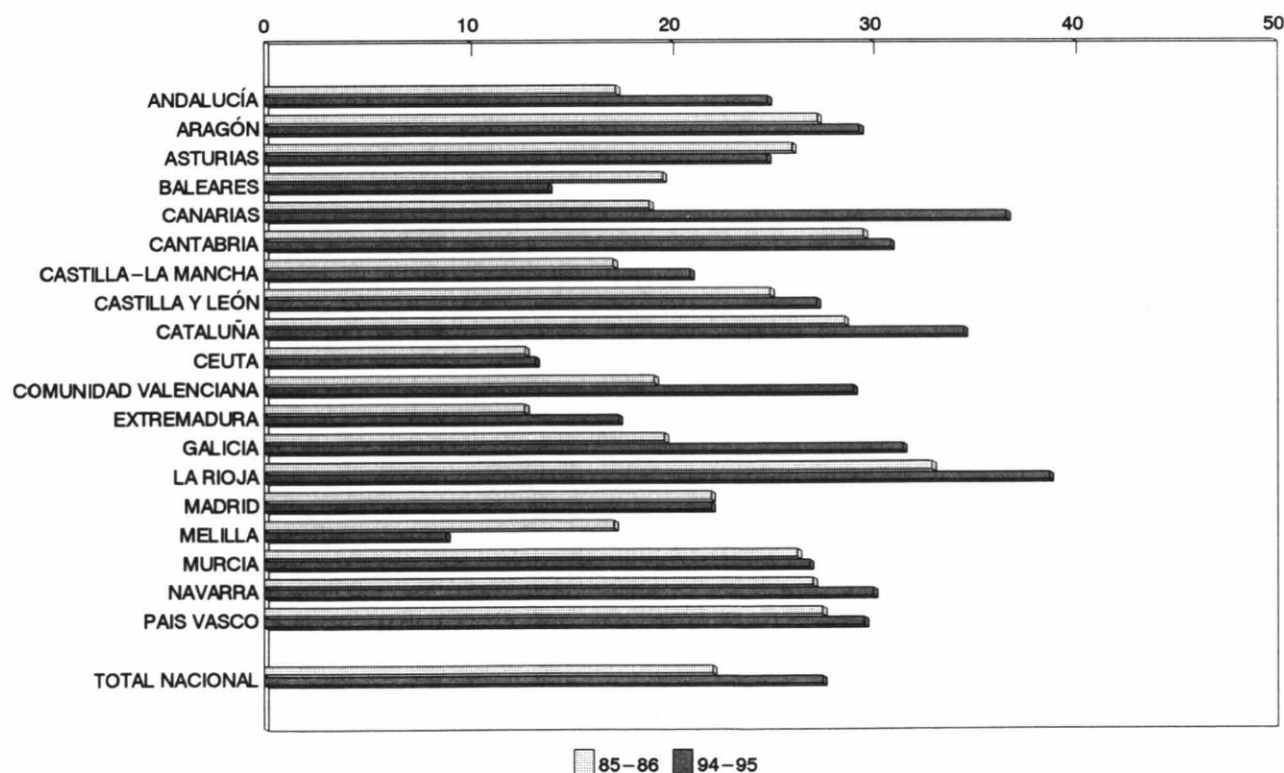
(1) Incluye el alumnado matriculado en Formación Profesional, Módulos Profesionales Nivel II / Ciclos Formativos Gr. Medio y Módulos Profesionales Nivel III / Ciclos Formativos Gr. Superior.

(2) Datos provisionales.

(3) Datos avance.

5.2. TASAS BRUTAS DE ESCOLARIDAD. (Representación gráfica).

(Comparación entre los cursos 94-95 y 85-86).



Cálculo de la tasa bruta: Se ha obtenido como la relación entre el alumnado, de cualquier edad, matriculado en Enseñanzas Medias (F. Profesional) y el total de la población del grupo de edad teórica (14-18 años) de esas enseñanzas. (Ver nota 1).

INDICADORES A NIVEL ESTATAL

1. EVOLUCIÓN DEL ALUMNADO MATRICULADO POR NIVEL DE ENSEÑANZA.

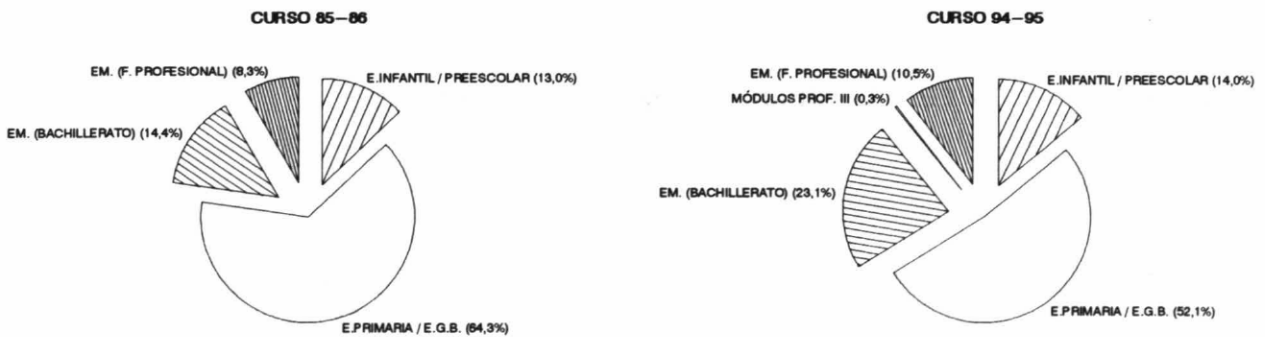
INDICADORES

ENSEÑANZAS	85-86	86-87	87-88	88-89	89-90	90-91	91-92	92-93	93-94 (1)	94-95 (2)
E. INFANTIL / PREESCOLAR	1.127.348	1.084.752	1.054.241	1.010.765	1.000.301	1.005.051	1.025.797	1.052.488	1.083.301	1.090.417
E. PRIMARIA / E.G.B.	5.594.285	5.575.519	5.398.095	5.263.518	5.080.991	4.882.349	4.649.439	4.468.759	4.279.938	4.055.583
ENSEÑANZAS MEDIAS / E. SECUNDARIA	1.977.214	2.033.532	2.158.844	2.261.453	2.355.452	2.444.406	2.512.366	2.548.799	2.585.863	2.617.347
ENSEÑANZAS MEDIAS (BACHILLERATO)	1.250.965	1.299.346	1.399.048	1.479.705	1.538.353	1.591.700	1.631.377	1.675.849	1.726.293	1.798.335
B.U.P. Y C.O.U.	1.230.029	1.265.894	1.355.278	1.425.777	1.470.816	1.499.511	1.505.148	1.487.772	1.467.234	1.408.275
BACHILLERATO EXPERIMENTAL	20.936	33.452	43.770	53.926	67.537	92.189	126.229	79.075	46.187	39.567
E. SECUNDARIA OBLIGATORIA	-	-	-	-	-	-	-	95.297	179.764	281.460
BACHILLERATO L.O.G.S.E.	-	-	-	-	-	-	-	13.705	33.108	69.033
ENSEÑANZAS MEDIAS (F. PROFESIONAL)	726.249	734.186	759.796	781.748	817.099	852.706	880.989	872.950	859.570	819.012
F.P. I	434.610	433.514	437.661	447.851	464.152	474.579	474.156	440.236	406.821	367.513
F.P. II	291.639	300.672	322.135	333.897	352.947	375.271	401.645	423.322	438.325	430.297
MÓD. PROF. II / C. FORM. GRADO MEDIO	-	-	-	-	-	2.856	5.188	9.392	14.424	21.202
ENSEÑANZA POSTSECUNDARIA	-	-	-	-	-	4.540	8.605	12.960	16.400	22.420
MÓD. PROF. III / C. FORM. GRADO SUPERIOR	-	-	-	-	-	4.540	8.605	12.960	16.400	22.420

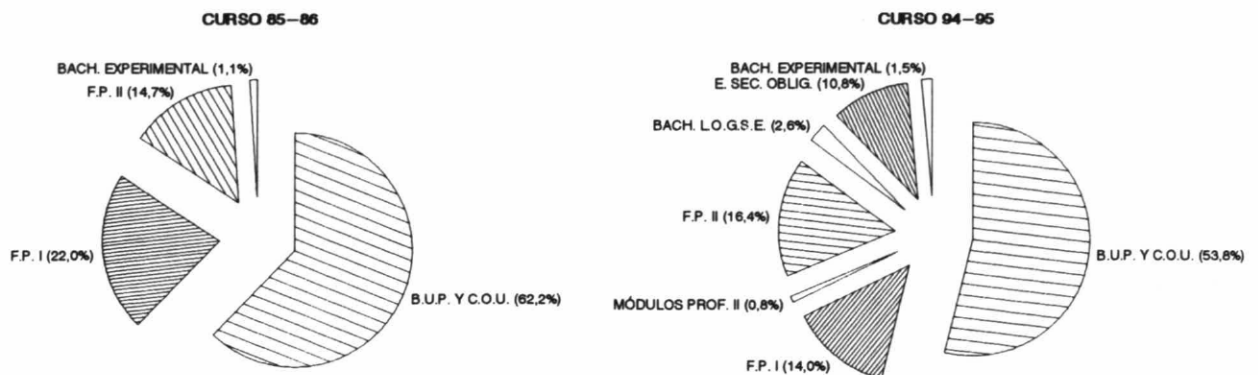
(1) Datos provisionales.

(2) Datos avance.

2. DISTRIBUCIÓN DEL TOTAL DE ALUMNADO POR NIVEL DE ENSEÑANZA. (Represent. gráfica)



3. DISTRIBUCIÓN DEL ALUMNADO MATRICULADO EN ENSEÑANZAS MEDIAS. (Represent. gráfica).



4. PROPORCIÓN DEL ALUMNADO MATRICULADO EN CENTROS PUBLICOS.

INDICADORES

ENSEÑANZAS	85-86	86-87	87-88	88-89	89-90	90-91	91-92	92-93	93-94 (1)	94-95 (2)
E. INFANTIL / PREESCOLAR	62,3	62,8	62,9	62,5	61,7	61,5	61,9	63,7	64,9	66,7
E. PRIMARIA / E.G.B.	64,7	64,5	65,6	65,2	65,2	65,0	64,9	65,0	65,5	66,1
ENSEÑANZAS MEDIAS / E. SECUNDARIA	65,2	67,3	68,5	68,9	70,1	70,7	71,8	72,6	74,0	74,0
ENSEÑANZAS MEDIAS (BACHILLERATO)	68,9	69,7	70,6	70,5	71,3	71,7	72,6	73,5	75,2	75,6
B.U.P. Y C.O.U.	69,0	69,9	70,8	70,5	71,3	71,4	71,8	71,9	72,8	73,1
BACHILLERATO EXPERIMENTAL	62,7	61,8	66,5	69,2	72,5	76,2	82,6	78,5	69,0	65,0
E. SECUNDARIA OBLIGATORIA	-	-	-	-	-	-	-	92,3	93,2	85,2
BACHILLERATO L.O.G.S.E.	-	-	-	-	-	-	-	83,8	91,3	93,4
ENSEÑANZAS MEDIAS (F. PROFESIONAL)	58,8	63,1	64,5	66,1	67,7	68,9	70,2	71,0	71,5	70,5
F.P. I	56,2	60,9	61,9	63,4	64,9	65,6	66,6	66,8	65,6	62,3
F.P. II	62,6	66,3	68,0	69,6	71,2	72,8	74,3	75,0	76,3	76,3
MÓD. PROF. II / C. FORM. GRADO MEDIO	-	-	-	-	-	92,8	91,9	91,7	93,6	94,1
ENSEÑANZA POSTSECUNDARIA										
MÓD. PROF. III / C. FORM. GRADO SUPERIOR	-	-	-	-	-	84,9	90,0	89,3	87,4	88,2

(1) Datos provisionales.

(2) Datos avance.

5. ÍNDICES DE VARIACIÓN DEL ALUMNADO POR NIVEL DE ENSEÑANZA.

ENSEÑANZAS	85-86	86-87	87-88	88-89	89-90	90-91	91-92	92-93	93-94 (1)	94-95 (2)
E. INFANTIL / PREESCOLAR	100,0	96,2	93,5	89,7	88,7	89,2	91,0	93,4	96,1	96,7
E. PRIMARIA / E.G.B.	100,0	99,7	96,5	94,1	90,8	87,3	83,1	79,9	76,5	72,5
ENSEÑANZAS MEDIAS / E. SECUNDARIA	100,0	102,8	109,2	114,4	119,1	123,6	127,1	128,9	130,8	132,4
ENSEÑANZAS MEDIAS (BACHILLERATO)	100,0	103,9	111,8	118,3	123,0	127,2	130,4	134,0	138,0	143,8
B.U.P. Y C.O.U.	100,0	102,9	110,2	115,9	119,6	121,9	122,4	121,0	119,3	114,5
BACHILLERATO EXPERIMENTAL	100,0	159,8	209,1	257,6	322,6	440,3	602,9	377,7	220,6	189,0
E. SECUNDARIA OBLIGATORIA								100,0	188,6	295,4
BACHILLERATO L.O.G.S.E.								100,0	241,6	503,7
ENSEÑANZAS MEDIAS (F. PROFESIONAL)	100,0	101,1	104,6	107,6	112,5	117,4	121,3	120,2	118,4	112,8
F.P. I	100,0	99,7	100,7	103,0	106,8	109,2	109,1	101,3	93,6	84,6
F.P. II	100,0	103,1	110,5	114,5	121,0	128,7	137,7	145,2	150,3	147,5
MÓD. PROF. II / C. FORM. GRADO MEDIO						100,0	181,7	328,9	505,0	742,4
ENSEÑANZA POSTSECUNDARIA										
MÓD. PROF. III / C. FORM. GRADO SUPERIOR						100,0	189,5	285,5	361,2	493,8

Nota: Año Base 85-86.

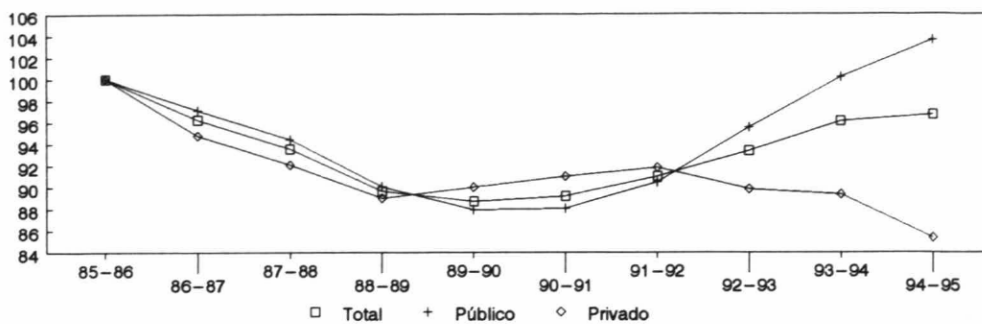
(1) Datos provisionales.

(2) Datos avance.

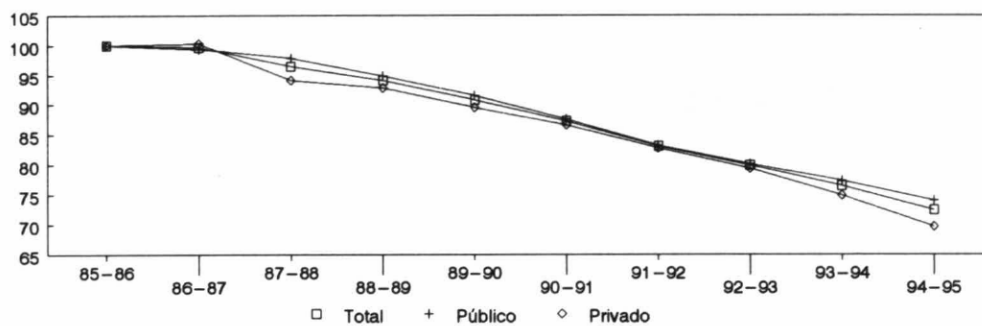
6. ÍNDICES DE VARIACIÓN DEL ALUMNADO POR NIVEL DE ENSEÑANZA Y TITULARIDAD. (Represent. gráfica).

(Año base 85-86).

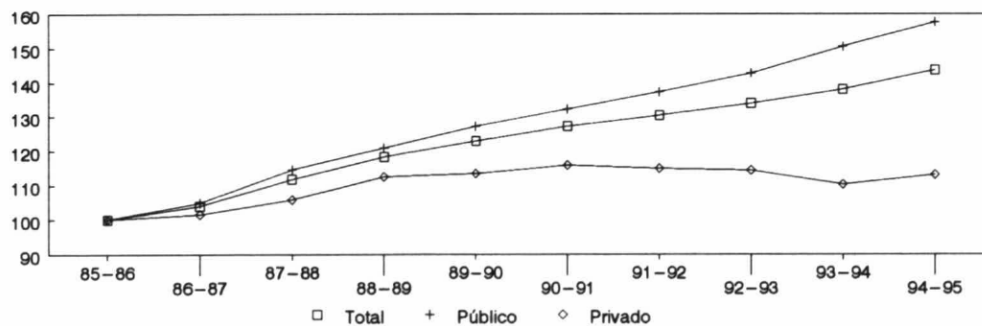
E. INFANTIL / PREESCOLAR



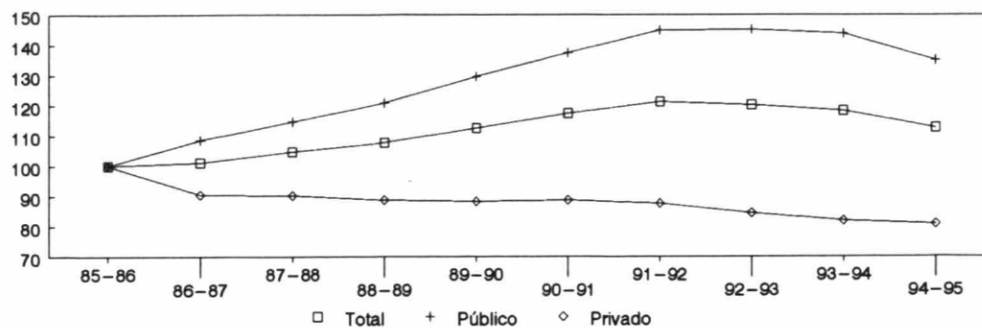
E. PRIMARIA / E.G.B.



ENSEÑANZAS MEDIAS (BACHILLERATO)



ENSEÑANZAS MEDIAS (F. PROFESIONAL)



ENSEÑANZAS	85-86	86-87	87-88	88-89	89-90	90-91	91-92	92-93	93-94 (1)	94-95 (2)
E. INFANTIL / PREESCOLAR (3 - 5 años)	70,6	72,0	72,8	72,8	74,5	77,4	81,3	85,4	89,6	91,6
E. PRIMARIA / E.G.B. (6 - 13 años)	109,4	111,2	110,7	111,5	111,8	112,0	111,3	111,8	111,6	110,0
EE. MEDIAS / E. SECUNDARIA (14 - 18 años)	60,3	62,2	66,0	69,1	72,0	75,1	77,8	80,1	83,2	86,8
EE. MEDIAS (BACHILLERATO) (14 - 17 años)	47,8	49,7	53,5	56,5	58,8	61,0	63,1	65,9	69,7	75,1
EE. MEDIAS (F. PROFESIONAL) (14 - 18 años) (3)	22,2	22,4	23,2	23,9	25,0	26,3	27,5	27,7	28,0	27,7

Cálculo de las tasas: Se han obtenido como la relación entre alumnado matriculado de cualquier edad y la población del grupo de "edad teórica" de cada nivel considerado.

Nota: Estas cifras son diferentes a otras publicadas anteriormente debido a la utilización de las últimas proyecciones de población (base Censo 1991) elaboradas por el I.N.E..

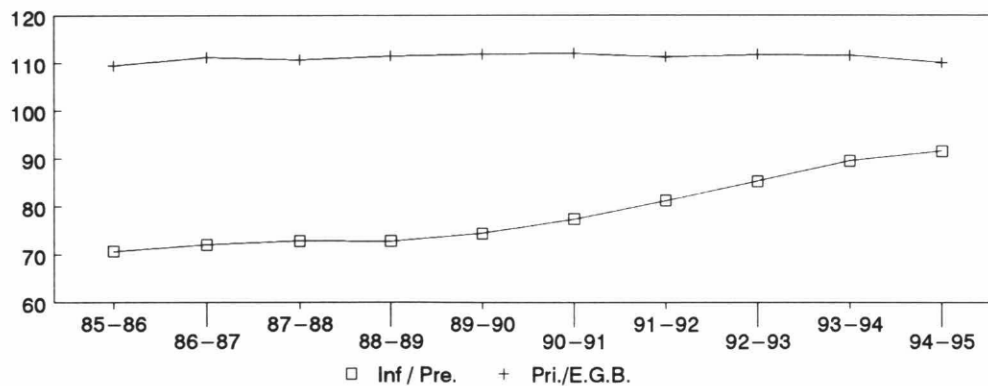
(1) Datos provisionales.

(2) Datos avance.

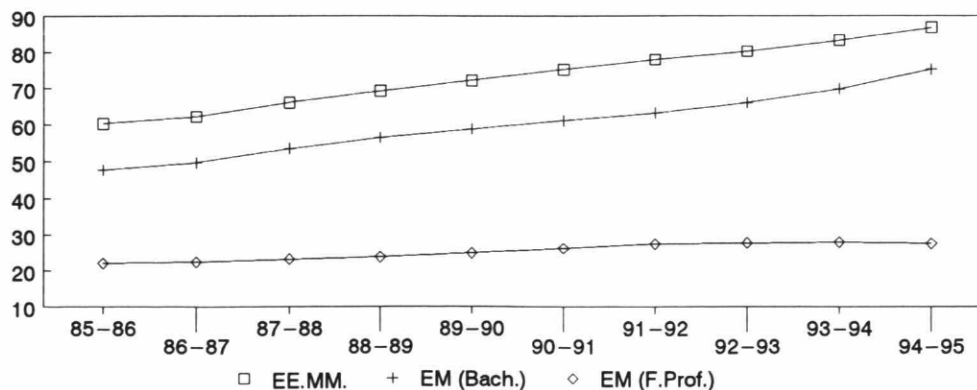
(3) Incluye el alumnado de Módulos Profesionales Nivel III / Ciclos Formativos de Grado Superior.

8. TASAS BRUTAS DE ESCOLARIDAD. (Represent. gráfica).

E. INFANTIL/PREESC. Y E. PRIMARIA/E.G.B



ENSEÑANZAS MEDIAS / E. SECUNDARIA



9. RATIO ALUMNADO / PROFESORADO POR NIVEL DE ENSEÑANZA.

INDICADORES

ENSEÑANZAS	85-86	86-87	87-88	88-89	89-90	90-91	91-92	92-93	93-94 (1)	94-95 (2)
E. INFANTIL / PREESCOLAR – E. PRIMARIA / E.G.B. (3)	25,3	25,1	24,3	23,4	22,1	21,0	20,1	19,9	19,3	18,7
ENSEÑANZAS MEDIAS / E. SECUNDARIA (4)	15,8	16,1	16,1	15,9	15,5	15,3	15,0	15,0	14,9	14,8

(1) Datos provisionales.

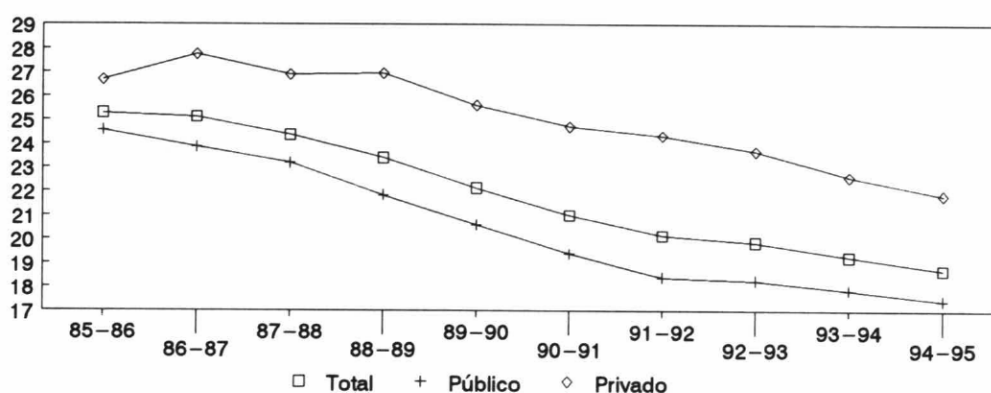
(2) Datos avance.

(3) Se ha incluido el profesorado de Apoyo a la Integración, por lo que ha variado la Ratio con relación a la publicación anterior.

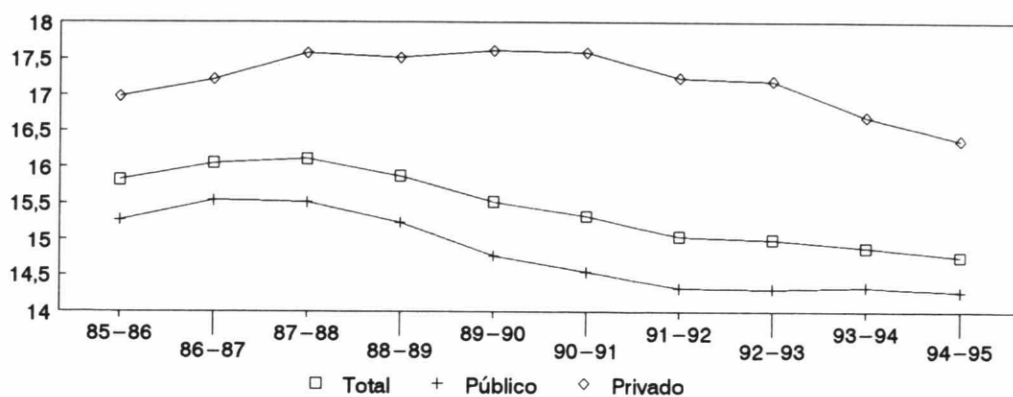
(4) Este nivel incluye el alumnado de Módulos Profesionales Nivel III / Ciclos Formativos de Grado Superior.

10. RATIO ALUMNADO / PROFESORADO POR TITULARIDAD. (Represent. gráfica).

E. INFANTIL/PREESC. – E. PRIMARIA/E.G.B



ENSEÑANZAS MEDIAS / E. SECUNDARIA





Ministerio de Educación y Ciencia

Centro de Publicaciones
