

# Office pour l'Éducation de l'Ambassade d'Espagne



22, av. Marceau | 75008 Paris | Tél. : 01 44 43 19 60  
<http://www.educacion.gob.es/exterior/fr>  
[consejeria.fr@educacion.es](mailto:consejeria.fr@educacion.es)



L'office pour l'Éducation de l'ambassade d'Espagne en France travaille pour la coopération bilatérale entre les administrations française et espagnole dans le domaine de l'éducation, à tous les échelons des deux systèmes éducatifs.

## Nos missions :

- Gérer la tutelle du réseau des établissements espagnols en France, assurer le suivi des sections internationales espagnoles dans des établissements français et organiser des enseignements complémentaires de langue et culture espagnoles pour les enfants des ressortissants espagnols.
- Promouvoir l'étude de la langue et de la culture espagnoles en France, appuyer l'enseignement bilingue et la connaissance de la civilisation et de la réalité actuelle des deux pays.
- Privilégier la formation des enseignants et la promotion des échanges entre les deux pays (accords européens).
- Faciliter la double délivrance de diplômes dans le cadre des accords bilatéraux.
- Valider les diplômes universitaires dans le cadre de la réglementation européenne et des accords bilatéraux.
- Favoriser les processus d'internationalisation des universités espagnoles.



## Autres Services :

- Bourses d'excellence scolaire pour des élèves du secondaire dans des établissements espagnols et dans les sections internationales espagnoles.
- Stages pédagogiques d'été pour des professeurs français sur l'enseignement de la langue et de la réalité de l'Espagne actuelle.
- Gestion des épreuves du système pré-universitaire espagnol d'enseignement à distance (CIDEAD).
- Collaboration avec le siège en France de l'Université Nationale d'Éducation à Distance (UNED).
- Participation à des salons en rapport avec l'éducation ou avec l'enseignement des langues.

AMBASSAD  
OFFICE D'

Office pour l'Éducation

## Colegio Español «Federico García Lorca»

53, rue de la Pompe

75016 Paris

Tél. : 01.45.04.38.20

<http://www.educacion.gob.es/exterior/centros/garcialorca>

Programmes scolaires intégralement appliqués dans le cadre du système éducatif espagnol, complétés par une pratique exhaustive du français dès la maternelle et de l'anglais à partir du CP.

Tous les enseignements en espagnol, sauf pour les cours de français (dès la maternelle) et d'anglais (à partir du CP).

Diplôme espagnol du premier degré permettant de poursuivre les études au collège et au lycée dans les systèmes éducatifs espagnol ou français.

Accueil en demi-pension en option.

Enseignements complétés par des activités sportives, culturelles et artistiques.

### Education maternelle et primaire

	Espagne	France
<b>maternelle</b>	1°	Petite section
	2°	Moyenne section
	3°	Grande section
<b>primaire</b>	1°	C. P.
	2°	C. E. 1
	3°	C. E. 2
	4°	C. M. 1
	5°	C. M. 2
	6°	6ème



## Liceo Español «Luis Buñuel»

38, Bd. Victor Hugo

92200 Neuilly-sur-Seine

Tél. : 01.45.04.06.46

<http://www.educacion.gob.es/exterior/centros/luisbunuel>

### Enseignements :

Collège : Enseignement secondaire obligatoire (ESO), sur quatre ans (12-16 ans). Programmes scolaires dans le cadre du système éducatif espagnol, accompagnés d'une pratique exhaustive du français et complétés par l'étude de l'anglais.

Lycée : Programme bilatéral Bachibac appliqué à tous les élèves du lycée, sur deux ans (17-18 ans). Un minimum de 30% des cours assurés en français. Double délivrance simultanée des diplômes du Baccalauréat français et de Bachiller espagnol.

BTS en commerce international : programmes appliqués en espagnol et complétés par l'étude du français et de l'anglais.

L'étude de la langue et de la culture espagnoles et françaises est assurée pour tous les élèves de tous les niveaux, de même que l'anglais.

Accueil en demi-pension en option.

### Education secondaire et cycle supérieur

	Espagne	France
<b>Secondaire obligatoire</b>	1° ESO	5ème
	2° ESO	4ème
	3° ESO	3ème
	4° ESO	2nde
<b>Baccalauréat</b>	1°	1ère
	2°	Terminale

# Sections internatio

13 sections réparties dans tout l'Hexagone.

Pôle d'excellence et de réussite pour l'apprentissage de la langue et de la culture espagnoles dans un milieu bilingue et biculturel.

Enseignements bilingues établis par convention bilatérale dans le cadre du système éducatif français.

Enseignements spécifiques en histoire, géographie et littérature espagnoles.

Personnels enseignants qualifiés recrutés par le Ministère de l'Éducation nationale espagnol.

Préparation au brevet des collèges, option internationale.

Option internationale du Baccalauréat (OIB) et Diplôme espagnol de Bachillerato.

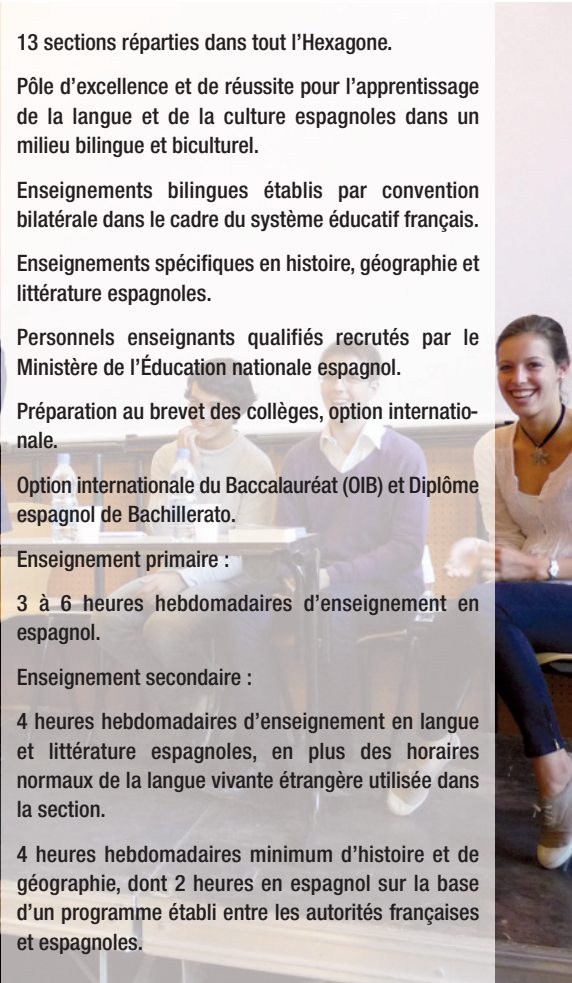
Enseignement primaire :

3 à 6 heures hebdomadaires d'enseignement en espagnol.

Enseignement secondaire :

4 heures hebdomadaires d'enseignement en langue et littérature espagnoles, en plus des horaires normaux de la langue vivante étrangère utilisée dans la section.

4 heures hebdomadaires minimum d'histoire et de géographie, dont 2 heures en espagnol sur la base d'un programme établi entre les autorités françaises et espagnoles.



## **BREST :**

*seccion.brest@educacion.es*

Lycée Amiral Ronarc'h  
Collège des Quatre Moulins

## **BORDEAUX :**

*seccion.burdeos@educacion.es*

Collège Cheverus  
Lycée François Magendie  
École Paul Bert

## **FERNEY-VOLTAIRE :**

*seccion.ferneyvoltaire@educacion.es*

Lycée International Ferney-Voltaire

## **GRENOBLE :**

*seccion.grenoble@educacion.es*

Cité Scolaire Internationale  
École Primaire Bizanet

## **LYON :**

*seccion.lyon@educacion.es*

Cité Scolaire Internationale

## **MARSEILLE :**

*seccion.marsella@educacion.es*

Collège-Lycée Marseilleveyre  
École Élémentaire Azoulay

## **MONTPELLIER :**

*seccion.montpellier@educacion.es*

Collège-Lycée Joffre  
École Élémentaire Lamartine

## **PARIS :**

*seccion.paris@educacion.es*

Collège-Lycée Honoré de Balzac

## **SAINT-GERMAIN-EN-LAYE :**

*seccion.stgermain@educacion.es*

Lycée International  
de St.-Germain-en-Laye  
École Schnapper  
Collège Marcel Roby

## **SAN JEAN DE LUZ-HENDAYE :**

*seccion.sanjuandeluz@educacion.es*

Lycée Maurice Ravel  
Collège Irandatz  
École de la Plage

## **STRASBOURG :**

*seccion.estrasburgo@educacion.es*

École Robert Schuman  
Collège de l'Esplanade  
Lycée des Pontonniers

## **TOULOUSE :**

*seccion.toulouse@educacion.es*

Lycée Saint-Sernin  
École-Collège Michelet

## **VALBONNE-NICE :**

*seccion.valbonne@educacion.es*

Centre International Valbonne

# Groupements de Langue et

Enseignement gratuit et complémentaire de langue et culture espagnoles en dehors des horaires scolaires.

Objectifs et contenus déterminés par le Ministère de l'éducation, à partir du cadre commun européen de référence pour les langues.

Approche communicative et interculturelle de la langue.

Des classes partout en France, organisées en quatre groupements.

Des professeurs fonctionnaires espagnols qualifiés et expérimentés.

Certificats de langue et culture espagnoles attribués par le Ministère de l'éducation espagnol.

Option de préparation à l'obtention du DELE (diplôme d'espagnol langue étrangère) expédié par l'Institut Cervantes.

## Conditions d'admission :

- Enfants de mère ou père espagnols ou ayant été espagnols.
- Scolarisés dans le système éducatif français du premier ou second degré.
- Avoir 7 ans l'année du début de la scolarisation.





# Culture espagnoles (ALCE)

Cinq niveaux selon le cadre européen :

A1 ⇒ une année

A2 ⇒ deux années

B1 ⇒ deux années

B2 ⇒ deux années

C1 ⇒ trois années

**Nos coordonnées :**

<http://www.educacion.gob.es/exterior/centros/alcesfrancia>

Les quatre groupements :

Paris

53, rue de la Pompe 75016 Paris

Tél. : 01.43.31.85.43

E-mail : [alce.paris@educacion.es](mailto:alce.paris@educacion.es)

Strasbourg

13, Quai Kléber 67000 Strasbourg

Tél. : 03.88.23.07.39

E-mail : [alce.estrasburgo@educacion.es](mailto:alce.estrasburgo@educacion.es)

Lyon

58, Montée de Choulans 69005 Lyon

Tél. : 09.66.12.17.72

E-mail : [alce.lyon@educacion.es](mailto:alce.lyon@educacion.es)

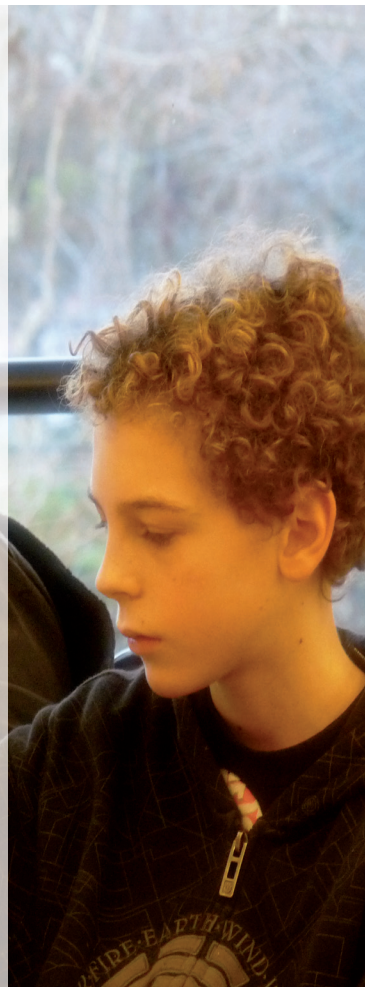
Montpellier

6, Esplanade de l'Europe 34000 Montpellier

Tél. : 09.67.06.02.99

E-mail : [alce.montpellier@educacion.es](mailto:alce.montpellier@educacion.es)

Groupements de Langue et Culture espagnoles





Des ressources pédagogiques, éducatives et culturelles au service des enseignants, des assistants de langue et de toutes les personnes intéressées par l'enseignement de l'espagnol.

Accueil des assistants d'espagnol en collaboration avec le CIEP (Centre international d'études pédagogiques).

Ouvrages sur la linguistique et l'enseignement de l'espagnol comme langue étrangère, vidéos, DVD et outils multimédias.





Bibliothèque, médiathèque, hémérothèque.

Fonds spécialisé sur les programmes du CAPES et de l'agrégation d'espagnol.

Base de données consultables à distance.

Lieu de rencontre et de travail pour les assistants et les professeurs d'espagnol.

Soutien pour la mise en œuvre de projets : échanges scolaires, échanges de professeurs.

Stages de formation dirigés aux professeurs d'espagnol à l'usage de nouvelles technologies de classe en collaboration avec l'Instituto Cervantes et d'autres institutions françaises et espagnoles.

Élaboration et diffusion de matériels pédagogiques.

Promotion de la culture hispanique.

34, Bd. De l'Hôpital  
75005 Paris

Tél. : 01.47.07.48.58

Fax : 01.43.37.11.98

[centrorecursos.fr@educacion.es](mailto:centrorecursos.fr@educacion.es)





Edifici Secretària General Tècnica. NPO: 620-11-01-3-1

**Centro de Recursos Didácticos**  
34, bd de l'Hôpital | 75005 Paris  
Tél. : 01 47 07 48 58  
[centrorecursos.fr@educacion.es](mailto:centrorecursos.fr@educacion.es)

**Consejería de Educación  
Embajada de España**  
22, av. Marceau | 75008 Paris  
Tél. : 01 44 43 19 60  
<http://www.educacion.gob.es/externo/fr>  
[consejeria.fr@educacion.es](mailto:consejeria.fr@educacion.es)



CONSEJERÍA DE EDUCACIÓN