

BOLETÍN DE LA CONSEJERÍA DE EDUCACIÓN EN BÉLGICA, PAÍSES BAJOS Y LUXEMBURGO

140/2014



Catálogo de publicaciones del Ministerio mecd.gob.es
Catálogo general de publicaciones oficiales publicacionesoficiales.boe.es

Director de la publicación:

José Luis Mira Lema
Consejero de Educación en Bélgica,
Países Bajos y Luxemburgo

Coordinadoras:

Esther Zaccagnini de Ory
Ana María Alonso Varela

El fichero digital de este boletín puede descargarse desde la
página web de la Consejería de Educación:

[www.educacion.gob.es/belgica/publicaciones-
materiales/publicaciones.html](http://www.educacion.gob.es/belgica/publicaciones-materiales/publicaciones.html)



MINISTERIO DE EDUCACIÓN, CULTURA Y
DEPORTE
Subsecretaría
Subdirección General de Cooperación Internacional

Edita:

Subdirección General
de Documentación y Publicaciones

© SECRETARÍA GENERAL TÉCNICA




Consejería de Educación en Bélgica, Países
Bajos y Luxemburgo

NIPO: 030-14-020-0

INFOASESORIA

ABRIL

CONTENIDO

 PLAN DE FORMACIÓN	
Jornada Pedagógica de la Consejería en Bruselas	1
Las Comunidades Autónomas de España en las aulas de ELE	2
 INFORMACIÓN	
Convocatoria para Auxiliares de conversación de lengua francesa	3
Congreso Internacional del español	4
Cursos Universidad Internacional Menéndez Pelayo	5
Intercambios escolares y Estancias educativas en Madrid	6
Becas de la Fundación Antonio Gala	7
 PUBLICACIONES	
Publicaciones redELE	8



XIV JORNADA PEDAGÓGICA PARA PROFESORES DE ESPAÑOL

La Consejería de Educación de la Embajada de España invita a todos los profesores de español a la **XIV Jornada Pedagógica para profesores de español** que tendrá lugar en la Hogeschool-Universiteit de Bruselas, el sábado 26 de abril de 2014.

La inscripción es gratuita. El plazo de inscripción termina el 22 de abril.



FECHA

Sábado

26 de abril 2014

De 9:00 a 16:00

Sesión plenaria:

Lourdes Miquel (catedrática de EEOOII de Español para extranjeros): "Nuevas visiones de la gramática en el aula: de la gramática del profesor a la gramática del alumno".

Talleres:

Ignacio Palacios Martínez (formador en TIC): "Principios, factores y teorías en el aprendizaje de una segunda lengua. De la teoría a la práctica pedagógica".

Sandra Valdés (profesora de español en las Instituciones Europeas y colaboradora del Instituto Cervantes): "Recursos para motivar la dinámica de la clase de ELE".

Lugar de Celebración

Hub, Campus
Stormstraat

Rue d'Assaut

21000

BRUSELAS

Ver el programa [aquí](#)

Para inscribirte
pulsa [aquí](#)



en español

asesoriabelgica.be@mecd.es



LAS COMUNIDADES AUTÓNOMAS DE ESPAÑA EN LAS AULAS DE ELE

Para facilitar la asistencia a las presentaciones pertenecientes al ciclo de Comunidades autónomas, a partir de marzo éstas se harán bajo petición de los centros escolares o universidades que tenga un grupo de profesores o alumnos interesados.

FECHA

2014

A convenir

Para más información:
asesoriabelgica.be@mecd.es

Lugar de Celebración

La sede de la
Consejería,
de la representa-
ción de la Comuni-
dad o
en el propio centro.



CONSEJERÍA DE EDUCACIÓN
EN BELGICA, PAISES BAJOS
Y LUXEMBURGO

en español

Destinatarios:

Profesores de español
y estudiantes de
didáctica del español



CONVOCATORIA PARA AUXILIARES DE CONVERSACIÓN DE LENGUA FRANCESA

La Consejería de Educación de las Embajadas de España en Bélgica, Países Bajos y Luxemburgo selecciona **auxiliares de conversación de lengua francesa** para centros españoles de enseñanza primaria y secundaria en determinadas Comunidades autónomas.

El objetivo de este programa es promover y mejorar, entre los alumnos españoles, el aprendizaje de los **aspectos orales y comunicativos de la lengua francesa**. Para los auxiliares de conversación supone una **oportunidad de** adquirir experiencia en la enseñanza y **conocer de cerca la cultura española** y perfeccionar su español.

- Los auxiliares reciben **una beca** para cubrir los gastos de alojamiento y manutención (en torno a 700 mensuales).
- Los gastos de traslado al país de destino corren a cargo de los candidatos seleccionados.
- Los candidatos deben ser belgas con perfecto conocimiento del francés,
- Deben tener un título **de educación superior** o estar cursando el último o penúltimo año de universidad
- La duración de la beca es de un curso escolar, de **1 de octubre de 2014 a 31 de mayo de 2015**.

[Solicitud](#)

Informa a tus alumnos francófonos sobre la posibilidad de pasar un curso escolar en **España**

El plazo de presentación de solicitudes:
28 de abril de 2014

Para más información en línea [pinche aquí](#).



Cursos Universidad Internacional Menéndez Pelayo

La Universidad Internacional Menéndez Pelayo (UIMP) ofrece, un año más, sus Cursos de Lengua y Cultura Española en España.

Los cursos son de 20 horas lectivas semanales (primavera y otoño) y de 25 horas (verano), y como complemento tienen diferentes talleres: cocina española y baile. La UIMP también ofrece Cursos Avanzados de español. Con una duración de dos semanas (60 horas lectivas), se dividen entre Español para fines específicos y Español para profesionales internacionales. El primero es para personas con un nivel avanzado (desde el B2) y se divide en cuatro módulos: negocios, jurídico, salud y turismo. El segundo es para niveles superiores (C1-C2) e incluyen diferentes temáticas como política, salud, español internacional y sociedad.

Además esta oferta se completa con los cursos de Formación de Profesores de Español (FPLE) y los cursos de Traducción e Interpretación.

Los cursos de Formación de Profesores de Español organizados en colaboración con el Instituto Cervantes, están destinados a personas en formación y docentes -tanto españoles como extranjeros- que deseen continuar su formación, adaptándose a las nuevas políticas educativas lingüísticas y tecnológicas.



La apertura de matrícula se abrirá en abril, aunque puede solicitarse documentación para la inscripción en alumnos@uimp.es



CONGRESO INTERNACIONAL DEL ESPAÑOL CONVOCATORIA DE PROPUESTAS

Del 25 al 28 de junio de 2014, se celebrará en Cuenca el V Congreso Internacional de FIAPE que tendrá lugar en la ciudad de Cuenca, España del 25 al 28 de junio de 2014. El lema del Congreso será: *¿Qué español enseñar y cómo? Variedades del español y su enseñanza.*

La asistencia de la menos 20 horas lectivas del cómputo académico del V Congreso Internacional de la FIAPE dotará a los asistentes que lo soliciten de 1 crédito ECTS (European Credit Transfer System) y 2 de libre configuración expedidos por la UNED.

FECHA

25, 26, 27 y 28
de junio
2014

Lugar de Celebración

Auditorio de
Cuenca

Paseo del Huécar s/n
16001
Cuenca

Para más
información sobre
la presentación de
comunicaciones
pulse [aquí](#)

Para más información:
<http://cuenca2014.org/>



CONSEJERÍA DE EDUCACIÓN
EN BÉLGICA, PAÍSES BAJOS
Y LUXEMBURGO





CONVOCATORIA DE BECAS DE LA FUNDACIÓN ANTONIO GALA PARA JÓVENES CREADORES

Desde hace 12 años, la Fundación Antonio Gala para Jóvenes Creadores, organización sin ánimo de lucro, reúne cada año -en su sede de Córdoba (España)- a un grupo de jóvenes narradores, poetas, dramaturgos, pintores, escultores, compositores... de distintas procedencias para convivir y compartir experiencias durante un curso académico, siendo la base de este diálogo creador el uso de la lengua española. El objetivo es facilitar a jóvenes de prometedora trayectoria el desarrollo de un proyecto de creación.

Pueden optar a ella jóvenes de cualquier nacionalidad, con los requisitos imprescindibles de hablar español (con un nivel mínimo de B2, aunque no es imprescindible la titulación) y tener entre 18 y 25 años.

**Plazo de
presentación:**
30 de abril de 2014

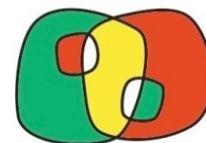
**Lugar de
Celebración:**
Córdoba
España

www.fundacionantoniogala.org

<http://twitter.com/fundacionagala>

<http://facebook.com/fundacionagala>

**FUNDACIÓN
ANTONIO GALA
PARA JÓVENES
CREADORES**



PROGRAMA
COOPERACIÓN TRANSFRONTERIZA
ESPAÑA ~ PORTUGAL
COOPERAÇÃO TRANSFRONTEIRIÇA
2007 - 2013



INTERCAMBIOS ESCOLARES Y ESTANCIAS EDUCATIVAS EN MADRID

La Comunidad de Madrid ofrece a los **centros educativos de cualquier procedencia** la posibilidad de realizar **estancias en Madrid** con la finalidad principal de promover los intercambios entre grupos de alumnos de cualquier nivel de Enseñanza Secundaria cuyas edades estén entre los doce y los veinte años

Aunque la modalidad más conocida de intercambios tiene lugar en familias, Madrid dispone de un centro específico, el **Centro de Intercambios Escolares**, para alojar a los grupos que no puedan hacerlo en familias e incluso a aquellos que no hayan formalizado el intercambio con un centro de Madrid y quieran participar en un viaje educativo y cultural. El Centro de Intercambios Escolares ofrece a los participantes en sus programas:

Alojamiento en régimen de pensión completa (desayuno, comida y cena) por periodos no inferiores a los cinco días.

Apoyo pedagógico facilitando información y orientación para organizar intercambios escolares o viajes culturales y educativos, un programa flexible de actividades para realizar durante la estancia y el apoyo de nuestros educadores 24 horas diarias para la realización del programa y la estancia en nuestro centro.

Son destinatarios de los programas los centros educativos de Educación Secundaria obligatoria y postobligatoria (Bachillerato, Formación Profesional) incluyendo también las enseñanzas especializadas (escuelas de arte, idiomas, arte dramático, música, danza, etc) para alumnos con edades comprendidas entre los doce y los veinte años.

Para más información

<http://www.educa.madrid.org/web/cie.madrid/>

El plazo de presentación de solicitudes es del 21 de marzo al 20 de abril



Dirección General de Mejora de la Calidad de la Enseñanza
CONSEJERÍA DE EDUCACIÓN,
JUVENTUD Y DEPORTE

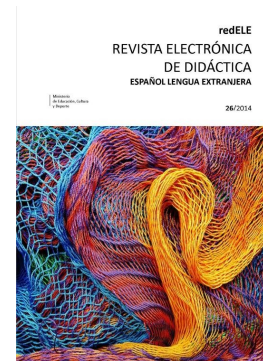
Comunidad de Madrid



PUBLICACIONES redELE

Se han publicado en la **revista redELE** los siguientes trabajos:

- "Aplicaciones prácticas de la traducción pedagógica en la clase de ELE", de Noelia Alcarazo López- Nuria López Fernández.
- "El Aula Virtual del Español: modelo de «buenas prácticas» para la enseñanza de segundas lenguas a través de Internet", de Víctor Coto Ordás.



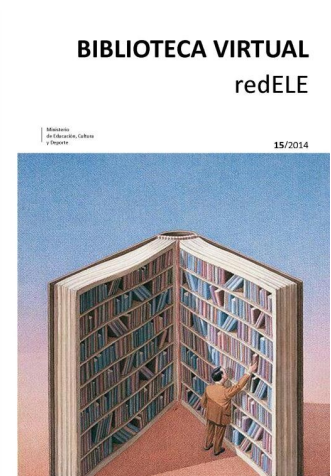
Reseñas Bibliográficas: Figueras Casanovas, N. y Puig Soler, F. (2013). Pautas para la evaluación del español como lengua extranjera. Madrid: Edinumen. Miguel Ángel Mora Sánchez EOI de Alicante/ Universidad de Alicante

Campillos Llanos, L., Gozalo Gómez, P., Guirao, J. M^a. y Moreno Sandoval, A. (2010). Español oral en contexto Madrid: ed. UAM ediciones, Carmen Muñoz Sanz. Universidad Complutense de Madrid.



En la "**Biblioteca Virtual**" se han publicado las siguientes Memorias de máster:

- "La teoría de las inteligencias múltiples en la enseñanza de español", de Alicia Marie Shannon.
- "El cómic como recurso didáctico en el aula de español como lengua extranjera", de Isabel García Martínez .
- "El enfoque léxico aplicado a la reducción de errores interlingüísticos. Una investigación experimental", de Beatriz Romero Dolz .
- "Corporeización y gramática: una propuesta de presentación del contraste por/para en el nivel de usuario básico de E/LE", de Susana Mendo Murillo .
- "Políticas lingüísticas de la enseñanza del español en la Educación Primaria de Trinidad y Tobago", de María Remedios Moreno Molina.
- "La conexión en español. Aplicación didáctica en el aula de ELE", de Francisco Javier Ramírez López .
- "Interculturalidad y estereotipos en la clase de EL2. Un proyecto de centro cultural", de José M^a García Ibáñez .



asesoriabelgica.beasesoriabelgica

<http://www.mecd.gob.es/redele/>

INFOASESORIA



ANUNCIOS EN INFOASESORÍA

Para incluir un anuncio sobre cualquier actividad relacionada con la promoción y la enseñanza del español en Bélgica y Luxemburgo mándenos un correo con la información resumida.

Suscripción

Para recibir el boletín *Infoasesoría* se tiene que dar de alta ("Alta en el servicio") y suscribirse a la lista de *Infoasesoría* en

www.educacion.gob.es/listascorreo

Puede gestionar su suscripción en la misma dirección.



Para consultar el Infoboletín de Países Bajos pinche [aquí](#)

<http://www.mecd.gob.es/belgica>

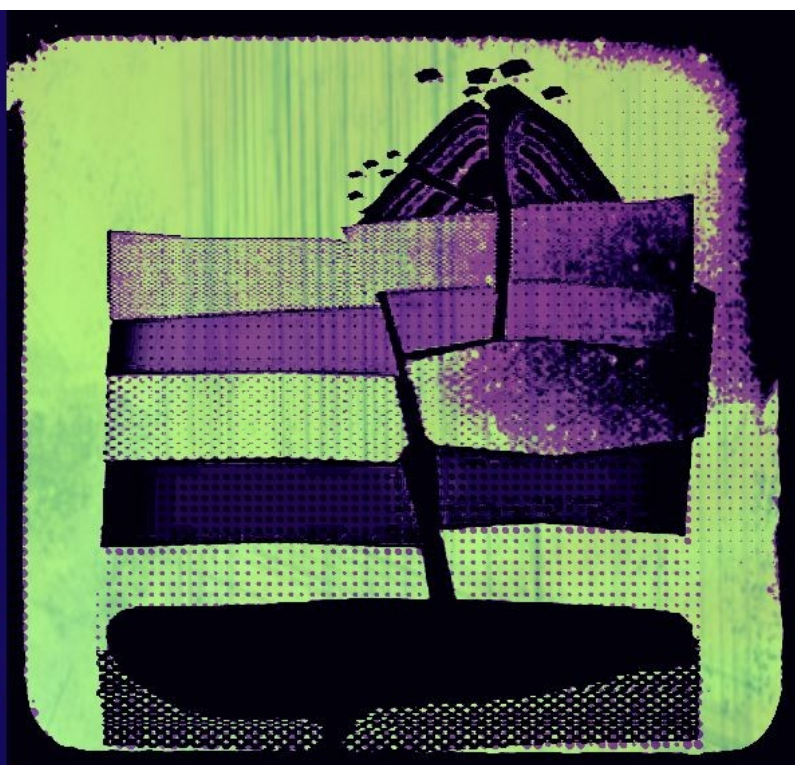
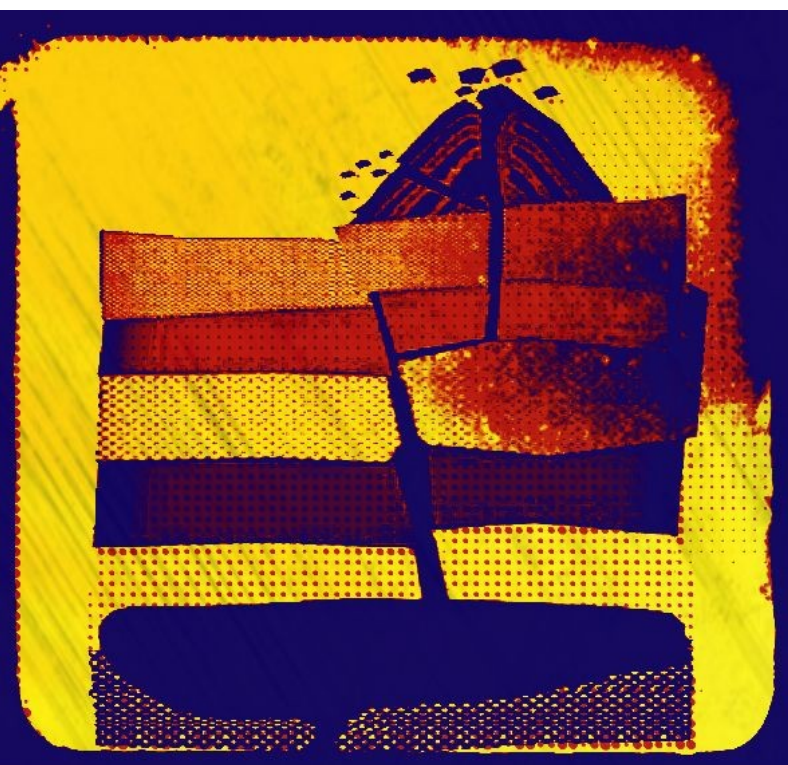
asesoriabelgica@mecd.es



EMBAJADA
DE ESPAÑA

CONSEJERÍA DE EDUCACIÓN
EN BÉLGICA, PAÍSES BAJOS
Y LUXEMBURGO

BLVD, BISCHOFFSHEIM, 39, 15
B1000 BRUSELAS
TEL: (+32) (0)22232033



EMBAJADA
DE ESPAÑA

CONSEJERÍA DE EDUCACIÓN
EN BÉLGICA, PAÍSES BAJOS
Y LUXEMBURGO