

Consejo de
Universidades

Estadística
Universitaria

PERÍODO
1994-1999



MINISTERIO
DE EDUCACIÓN,
CULTURA Y DEPORTE

CONSEJO DE
UNIVERSIDADES

**Consejo de
Universidades**

Estadística
Universitaria

**PERÍODO
1994-1999**



MINISTERIO DE EDUCACIÓN, CULTURA Y DEPORTE
CONSEJO DE UNIVERSIDADES

Edita:
© SECRETARÍA GENERAL TÉCNICA
Subdirección General de Información y Publicaciones

N.I.P.O.: 176-01-157-x
Depósito Legal: M. 44.202-2001

Imprime: FER/EDIGRAFOS

INTRODUCCIÓN

El artículo 17.3 del Real Decreto 552/1985 de 2 de abril, por el que se aprueba el Reglamento del Consejo de Universidades, establece que corresponde a la Secretaría General del Consejo de Universidades, en coordinación con los Organismos competentes, la elaboración y publicación de las estadísticas universitarias en materias cuya competencia esté atribuida al Consejo de Universidades. Para ello esta Secretaría General publica anualmente una resolución estableciendo las normas técnicas y plazos para la operación estadística del año académico, la cual básicamente consiste en la recogida de un registro informático por cada uno de los alumnos matriculados y graduados, con información académica y personal.

Cuando hace dos años y medio asumí el cargo de Secretario General, el último curso depurado y publicado era el 1993-94, estando tan sólo recepcionados gran parte de los registros correspondientes a los cursos siguientes.

Después de una valoración de la situación inicial se decidió abordar la puesta al día de este trabajo, cuyo resultado ve ahora la luz. El mismo es el resultado de la depuración y explotación de 8.887.617 registros, y su presentación en CDROM, se explica tanto por el volumen de información que contiene, 1.174 tablas, como porque dicha herramienta permite la exportación de las mismas a ficheros manipulables desde una hoja de cálculo.

Esta edición recoge información sobre los alumnos de primero, segundo y tercer ciclo matriculados entre el quinquenio 1994-95 y 1998-99, y graduados con un año menos. Estando previsto para finales del presente año la incorporación de los dos cursos siguientes, es decir, hasta el 2000-01, así como la implantación en la Secretaría General de una herramienta informática para realizar cualquier tipo de consulta sobre los registros disponibles en cada momento.

La Secretaría General desea expresar su agradecimiento a aquellas instituciones que han hecho posible esta publicación, especialmente a las Universidades, sin cuyo esfuerzo no podrían realizarse estadísticas universitarias, al I.N.E. cuyos datos han servido de referente en la fase de depuración realizada, y a la empresa ODEC que ha apoyado informáticamente la labor realizada.

Con la publicación de esta herramienta, esperamos que las Universidades y en general la sociedad española, dispongan de un instrumento útil que permita conocer mejor el sistema universitario y compense la dedicación de los responsables de cada Universidad, así como el esfuerzo entusiasta de los funcionarios de la Vicesecretaría de Estudios en la depuración y elaboración de los datos, que desde el primer momento impulsaron la consecución del reto marcado.

Vicente ORTEGA CASTRO
Secretario General del
Consejo de Universidades



Pag. MATRÍCULA DE 1º Y 2º CICLO

- 11 Evolución de alumnos matriculados y titularidad de la universidad
- 11 Evolución de alumnos matriculados y porcentaje de mujeres
- 12 Evolución de alumnos matriculados y su edad
- 12 Evolución de alumnos matriculados y su nacionalidad
- 13 Distribución de alumnos extranjeros por continentes. Año 1999
- 13 Distribución de alumnos matriculados, clasificados por estudios postsecundarios distintos a los que cursa
- 13 Distribución de alumnos matriculados, clasificados por trabajo remunerado del alumno
- 13 Distribución de alumnos matriculados, clasificados por estudios de los padres (el más alto de ambos)
- 13 Distribución de alumnos matriculados, clasificados por trabajo de los padres
- 14 Evolución de alumnos matriculados por ciclos y ramas de enseñanza
- 15 Evolución del porcentaje de alumnos matriculados (sobre el total) por ciclos y ramas de enseñanza
- 16 Evolución de alumnos matriculados por ciclos y ramas de enseñanza, en Universidades Públicas
- 17 Evolución del porcentaje de alumnos matriculados en Universidades Públicas(sobre el total de alumnos), por ciclos y ramas de enseñanza
- 18 Evolución de alumnos matriculados por ciclos y ramas de enseñanza, en centros adscritos a Universidades Públicas
- 19 Evolución del porcentaje de alumnos matriculados en centros adscritos a Universidades Públicas (sobre el total de alumnos), por ciclos y ramas de enseñanza
- 20 Evolución de alumnos matriculados por ciclos y ramas de enseñanza, en Universidades Privadas o de la Iglesia
- 21 Evolución del porcentaje de alumnos matriculados en Universidades Privadas o de la Iglesia (sobre el total de alumnos), por ciclos y ramas de enseñanza
- 22 Evolución de alumnos matriculados y su modalidad de ingreso
- 22 Evolución de alumnos de nuevo ingreso en el estudio en primer curso y su modalidad de ingreso
- 23 Distribución porcentual de alumnos matriculados relacionados por las CC.AA. del centro de estudio y del domicilio familiar. Año 1999
- 23 Distribución de alumnos matriculados relacionados por las CC.AA. del centro de estudio y del domicilio familiar. Año 1999

GRADUADOS DE 1º Y 2º CICLO

- 27 Evolución de alumnos graduados por titularidad de la Universidad
- 27 Evolución de alumnos graduados y porcentaje de mujeres
- 28 Evolución de alumnos graduados y su nacionalidad
- 28 Distribución de alumnos graduados extranjeros por continentes. Año 1999
- 29 Evolución de alumnos graduados por ciclos y ramas de enseñanza
- 30 Evolución del porcentaje de alumnos graduados (sobre el total de alumnos) por ciclos y ramas de enseñanza
- 31 Evolución de alumnos graduados por ciclos y ramas de enseñanza en Universidades Públicas
- 32 Evolución del porcentaje de alumnos graduados en Universidades Públicas (sobre el total de alumnos) por ciclos y ramas de enseñanza
- 33 Evolución de alumnos graduados por ciclos y ramas de enseñanza, en centros adscritos a Universidades Públicas
- 34 Evolución del porcentaje de alumnos graduados en centros adscritos a Universidades Públicas (sobre el total de alumnos), por ciclos y ramas de enseñanza
- 35 Evolución de alumnos graduados por ciclos y ramas de enseñanza, en Universidades Privadas o de la Iglesia
- 36 Evolución del porcentaje de alumnos graduados en Universidades Privadas o de la Iglesia (sobre el total de alumnos), por ciclos y ramas de enseñanza
- 37 Evolución de alumnos graduados y tiempo efectivo de graduación (en años)

MATRÍCULA Y GRADUADOS DE 3º CICLO

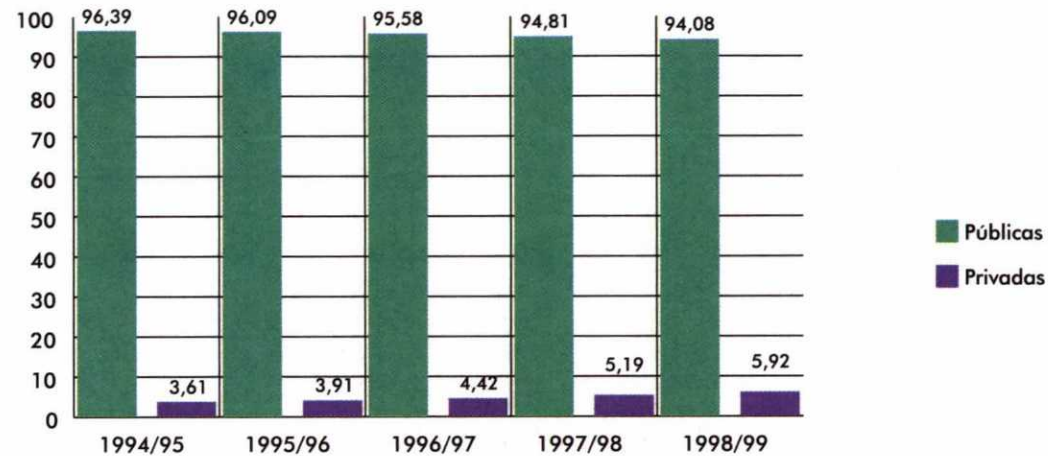
- 41 Evolución de alumnos matriculados y titularidad de la Universidad
- 41 Evolución de alumnos matriculados y porcentaje de mujeres
- 42 Evolución de alumnos matriculados y su nacionalidad
- 42 Distribución de alumnos extranjeros matriculados, por continentes. Año 1999
- 43 Evolución de alumnos matriculados en 3º ciclo y su vinculación con la Universidad
- 43 Evolución de alumnos matriculados y rama de enseñanza de origen
- 44 Evolución de alumnos graduados y titularidad de la Universidad
- 44 Evolución de alumnos graduados y porcentaje de mujeres
- 45 Evolución de alumnos graduados y su nacionalidad
- 45 Distribución de alumnos extranjeros graduados, por continentes. Año 1999
- 46 Evolución de alumnos graduados y tiempo efectivo de graduación

MATRÍCULA DE 1° Y 2° CICLO

MATRÍCULA DE 1° Y 2° CICLO

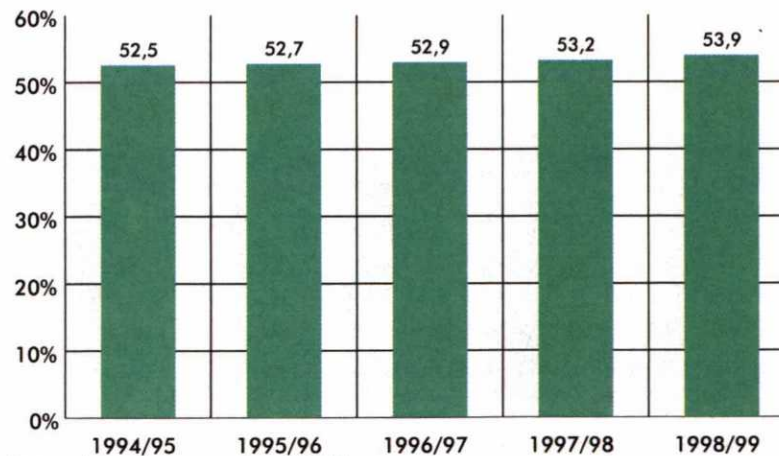
Evolución de alumnos matriculados y titularidad de la Universidad

	1994/95	1995/96	1996/97	1997/98	1998/99
Total	1.446.472	1.508.842	1.549.312	1.575.645	1.582.795
Universidades Públicas	1.394.386	1.449.967	1.480.881	1.493.927	1.489.155
Centros propios	1.299.175	1.351.143	1.378.597	1.386.503	1.386.201
Centros adscritos	95.211	98.824	102.284	107.424	102.954
Univ. Privadas o de la Iglesia	52.086	58.875	68.431	81.718	93.640



Evolución de alumnos matriculados y porcentaje de mujeres

	1994/95	1995/96	1996/97	1997/98	1998/99
Total	1.446.472	1.508.842	1.549.312	1.575.645	1.582.795
% de Mujeres	52,5 %	52,7 %	52,9 %	53,2 %	53,9 %

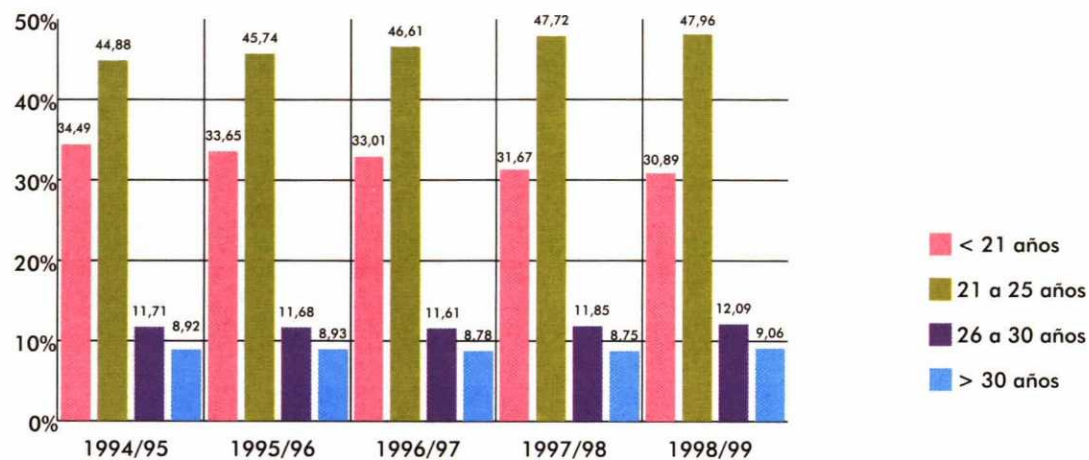


Nota: Datos sobre muestras superiores al 97%

MATRÍCULA DE 1° Y 2° CICLO

Evolución de alumnos matriculados y su edad

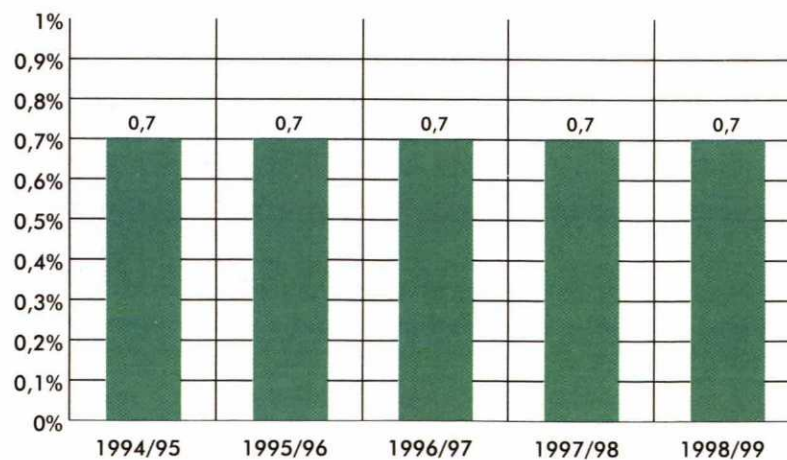
	1994/95	1995/96	1996/97	1997/98	1998/99
Total	1.446.472	1.508.842	1.549.312	1.575.645	1.582.795
menos de 21 años	34,49 %	33,65 %	33,01 %	31,67 %	30,89 %
de 21 a 25 años	44,88 %	45,74 %	46,61 %	47,72 %	47,96 %
de 26 a 30 años	11,71 %	11,68 %	11,61 %	11,85 %	12,09 %
más de 30 años	8,92 %	8,93 %	8,78 %	8,75 %	9,06 %



Nota: Datos sobre muestras entre el 97,13% y el 91,70%

Evolución de alumnos matriculados y su nacionalidad

	1994/95	1995/96	1996/97	1997/98	1998/99
Total	1.446.472	1.508.842	1.549.312	1.575.645	1.582.795
Extranjeros	10.067	10.791	10.466	11.551	11.236
% extranjeros	0,7 %	0,7 %	0,7 %	0,7 %	0,7 %

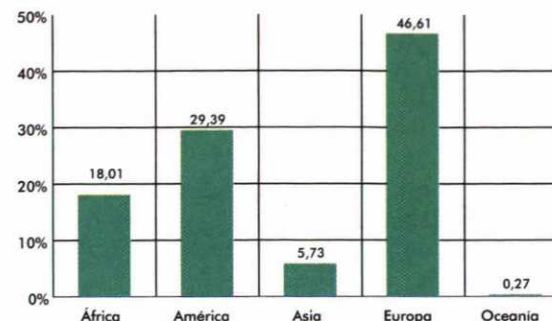


MATRÍCULA DE 1° Y 2° CICLO

Distribución de alumnos extranjeros por continentes. Año 1999

Total	11.236
África	18,01 %
América	29,39 %
Asia	5,73 %
Europa	46,61 %
Oceanía	0,27 %

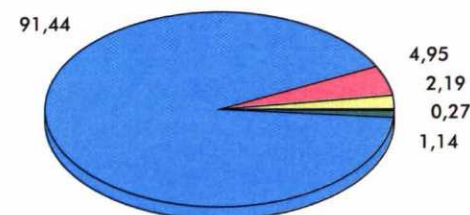
Nota: Datos sobre una muestra del 93%.



Distribución de alumnos matriculados, clasificados por estudios postsecundarios distintos a los que cursa

Total	100,00 %
Ciclo Largo	2,19 %
Ciclo Corto	4,95 %
No posee	91,44 %
Superior no universitario	1,14 %
Otros títulos	0,27 %

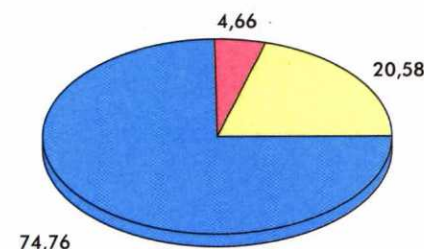
Nota: Datos sobre una muestra del 75%.



Distribución de alumnos matriculados, clasificados por trabajo remunerado del alumno

Total	100,00 %
Más de 15 h. por semana	20,58 %
Menos de 15 h por semana	4,66 %
No trabaja	74,76 %

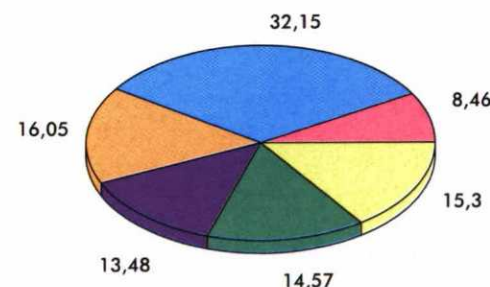
Nota: Datos sobre una muestra del 84,36%.



Distribución de alumnos matriculados, clasificados por estudios de los padres (el más alto de ambos)

Total	100,00 %
Sin estudios	8,46 %
Primarios	32,15 %
Bachillerato elemental	16,05 %
Bachillerato superior	13,48 %
Superiores Ciclo corto	14,57 %
Superiores Ciclo largo	15,30 %

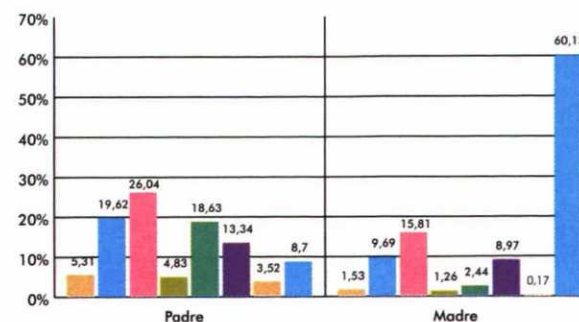
Nota: Datos sobre una muestra del 88,66%.



Distribución de alumnos matriculados, clasificados por trabajo de los padres

	PADRE	MADRE
Total	100,00 %	100,00 %
Director o Gerente	5,31 %	1,53 %
Técnico o Profesional	19,62 %	9,69 %
Empleado o Administrativo	26,04 %	15,81 %
Cualificado Agricultura/Pesca	4,83 %	1,26 %
Cualificado Industria	18,63 %	2,44 %
No cualificado	13,34 %	8,97 %
Fuerzas Armadas	3,52 %	0,17 %
Sin trabajo remunerado	8,70 %	60,13 %

Nota: Datos sobre una muestra del 87,99% para los padres y 88,92 para las madres.

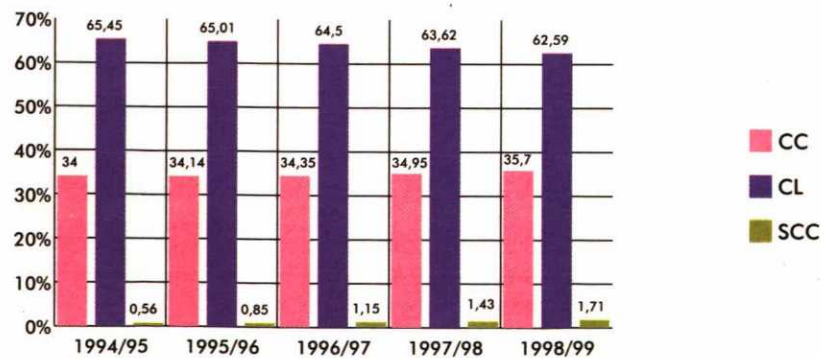


MATRÍCULA DE 1° Y 2° CICLO

Evolución de alumnos matriculados por ciclos y ramas de enseñanza

	1994/95	1995/96	1996/97	1997/98	1998/99
Total Universidades	1.446.472	1.508.842	1.549.312	1.575.645	1.582.795
CC	491.761	515.115	532.188	550.705	564.998
CL	946.664	980.841	999.338	1.002.424	990.742
SSC	8.047	12.886	17.786	22.516	27.055
Humanidades	133.046	142.708	151.233	156.204	161.188
CC	621	66	13	4	
CL	131.566	141.187	149.307	153.759	157.965
SSC	859	1.455	1.913	2.441	3.223
CC. Experimentales	118.583	125.994	130.908	135.648	134.734
CC	8.942	9.385	9.459	9.809	10.140
CL	107.335	113.816	117.995	121.620	119.741
SSC	2.306	2.793	3.454	4.219	4.853
CC. de la Salud	108.030	108.564	110.411	111.384	113.529
CC	36.436	36.990	38.177	40.156	42.732
CL	71.594	71.574	72.234	71.228	70.797
CC. Sociales y Jurídicas	776.609	799.002	808.822	809.316	802.077
CC	263.956	274.380	281.931	289.811	295.314
CL	508.925	518.010	517.311	507.791	492.793
SSC	3.728	6.612	9.580	11.714	13.970
Técnicas	310.204	332.574	347.938	363.093	371.267
CC	181.806	194.294	202.608	210.925	216.812
CL	127.244	136.254	142.491	148.026	149.446
SSC	1.154	2.026	2.839	4.142	5.009

Nota: CC ciclo corto. CL ciclo largo. SSC sólo segundo ciclo.



MATRÍCULA DE 1° Y 2° CICLO

Evolución del porcentaje de alumnos matriculados (sobre el total) por ciclos y ramas de enseñanza

	1994/95	1995/96	1996/97	1997/98	1998/99
Total Universidades	100,00 %	100,00 %	100,00 %	100,00 %	100,00 %
CC	34,00 %	34,14 %	34,35 %	34,95 %	35,70 %
CL	65,45 %	65,01 %	64,50 %	63,62 %	62,59 %
SSC	0,56 %	0,85 %	1,15 %	1,43 %	1,71 %
Humanidades	9,20 %	9,46 %	9,76 %	9,91 %	10,18 %
CC	0,04 %	0,00 %	0,00 %	0,00 %	
CL	9,10 %	9,36 %	9,64 %	9,76 %	9,98 %
SSC	0,06 %	0,10 %	0,12 %	0,15 %	0,20 %
CC. Experimentales	8,20 %	8,35 %	8,45 %	8,61 %	8,51 %
CC	0,62 %	0,62 %	0,61 %	0,62 %	0,64 %
CL	7,42 %	7,54 %	7,62 %	7,72 %	7,57 %
SSC	0,16 %	0,19 %	0,22 %	0,27 %	0,31 %
CC. de la Salud	7,47 %	7,20 %	7,13 %	7,07 %	7,17 %
CC	2,52 %	2,45 %	2,46 %	2,55 %	2,70 %
CL	4,95 %	4,74 %	4,66 %	4,52 %	4,47 %
CC. Sociales y Jurídicas	53,69 %	52,95 %	52,21 %	51,36 %	50,67 %
CC	18,25 %	18,18 %	18,20 %	18,39 %	18,66 %
CL	35,18 %	34,33 %	33,39 %	32,23 %	31,13 %
SSC	0,26 %	0,44 %	0,62 %	0,74 %	0,88 %
Técnicas	21,45 %	22,04 %	22,46 %	23,04 %	23,46 %
CC	12,57 %	12,88 %	13,08 %	13,39 %	13,70 %
CL	8,80 %	9,03 %	9,20 %	9,39 %	9,44 %
SSC	0,08 %	0,13 %	0,18 %	0,26 %	0,32 %

Nota: CC ciclo corto. CL ciclo largo. SSC sólo segundo ciclo.

MATRÍCULA DE 1° Y 2° CICLO

Evolución de alumnos matriculados por ciclos y ramas de enseñanza, en Universidades Públicas

	1994/95	1995/96	1996/97	1997/98	1998/99
Total Universidades	1.394.386	1.449.967	1.480.881	1.493.927	1.489.155
CC	481.034	502.900	515.695	526.076	532.172
CL	905.812	935.378	949.712	948.707	933.811
SSC	7.540	11.689	15.474	19.144	23.172
Humanidades	129.414	138.969	147.256	151.528	155.800
CC	621	66	13	4	
CL	127.934	137.555	145.488	149.226	152.805
SSC	859	1.348	1.755	2.298	2.995
CC. Experimentales	117.438	124.471	128.943	133.328	131.590
CC	8.942	9.385	9.459	9.809	9.584
CL	106.190	112.313	116.073	119.377	117.246
SSC	2.306	2.773	3.411	4.142	4.760
CC. de la Salud	102.466	102.129	102.568	101.905	101.273
CC	33.868	33.947	34.326	35.184	35.809
CL	68.598	68.182	68.242	66.721	65.464
CC. Sociales y Jurídicas	748.174	765.974	770.296	763.922	751.250
CC	260.387	269.873	275.237	279.415	282.425
CL	484.373	490.299	487.102	475.149	457.536
SSC	3.414	5.802	7.957	9.358	11.289
Técnicas	296.894	318.424	331.818	343.244	349.242
CC	177.216	189.629	196.660	201.664	204.354
CL	118.717	127.029	132.807	138.234	140.760
SSC	961	1.766	2.351	3.346	4.128

Nota: CC ciclo corto. CL ciclo largo. SSC sólo segundo ciclo.



MATRÍCULA DE 1° Y 2° CICLO

Evolución del porcentaje de alumnos matriculados en Universidades Públicas (sobre el total de alumnos), por ciclos y ramas de enseñanza

	1994/95	1995/96	1996/97	1997/98	1998/99
Total Universidades	96,40 %	96,10 %	95,58 %	94,81 %	94,08 %
CC	33,26 %	33,33 %	33,29 %	33,39 %	33,62 %
CL	62,62 %	61,99 %	61,30 %	60,21 %	59,00 %
SSC	0,52 %	0,77 %	1,00 %	1,21 %	1,46 %
Humanidades	8,95 %	9,21 %	9,50 %	9,62 %	9,84 %
CC	0,04 %	0,00 %	0,00 %	0,00 %	0,00 %
CL	8,84 %	9,12 %	9,39 %	9,47 %	9,65 %
SSC	0,06 %	0,09 %	0,11 %	0,15 %	0,19 %
CC. Experimentales	8,12 %	8,25 %	8,32 %	8,46 %	8,31 %
CC	0,62 %	0,62 %	0,61 %	0,62 %	0,61 %
CL	7,34 %	7,44 %	7,49 %	7,58 %	7,41 %
SSC	0,16 %	0,18 %	0,22 %	0,26 %	0,30 %
CC. de la Salud	7,08 %	6,77 %	6,62 %	6,47 %	6,40 %
CC	2,34 %	2,25 %	2,22 %	2,23 %	2,26 %
CL	4,74 %	4,52 %	4,40 %	4,23 %	4,14 %
CC. Sociales y Jurídicas	51,72 %	50,77 %	49,72 %	48,48 %	47,46 %
CC	18,00 %	17,89 %	17,77 %	17,73 %	17,84 %
CL	33,49 %	32,50 %	31,44 %	30,16 %	28,91 %
SSC	0,24 %	0,38 %	0,51 %	0,59 %	0,71 %
Técnicas	20,53 %	21,10 %	21,42 %	21,78 %	22,06 %
CC	12,25 %	12,57 %	12,69 %	12,80 %	12,91 %
CL	8,21 %	8,42 %	8,57 %	8,77 %	8,89 %
SSC	0,07 %	0,12 %	0,15 %	0,21 %	0,26 %

Nota: CC ciclo corto. CL ciclo largo. SSC sólo segundo ciclo.

MATRÍCULA DE 1° Y 2° CICLO

Evolución de alumnos matriculados por ciclos y ramas de enseñanza, en centros adscritos a Universidades Públicas

	1994/95	1995/96	1996/97	1997/98	1998/99
Centros Adscritos	95.211	98.824	102.284	107.424	102.954
CC	57.385	61.374	65.672	71.018	69.906
CL	37.826	37.450	36.537	36.223	32.841
SSC			75	183	207
Humanidades	282	344	413	229	82
CL	282	344	413	229	82
CC. Experimentales	96	37			
CL	96	37			
CC. de la Salud	11.545	11.541	11.655	12.105	11.894
CC	10.852	10.936	10.953	11.347	10.677
CL	693	605	702	758	1.217
CC. Sociales y Jurídicas	72.568	75.513	78.657	82.513	77.870
CC	36.669	39.921	43.996	47.899	46.871
CL	35.899	35.592	34.586	34.431	30.792
SSC			75	183	207
Técnicas	10.720	11.389	11.559	12.577	13.108
CC	9.864	10.517	10.723	11.772	12.358
CL	856	872	836	805	750

Nota: CC ciclo corto. CL ciclo largo. SSC sólo segundo ciclo.



MATRÍCULA DE 1° Y 2° CICLO

Evolución del porcentaje de alumnos matriculados en centros adscritos a Universidades Públicas (sobre el total de alumnos), por ciclos y ramas de enseñanza

	1994/95	1995/96	1996/97	1997/98	1998/99
Centros Adscritos	6,58 %	6,55 %	6,60 %	6,82 %	6,50 %
CC	3,97 %	4,07 %	4,24 %	4,51 %	4,42 %
CL	2,62 %	2,48 %	2,36 %	2,30 %	2,07 %
SSC			0,00 %	0,01 %	0,01 %
Humanidades	0,02 %	0,02 %	0,03 %	0,01 %	0,01 %
CL	0,02 %	0,02 %	0,03 %	0,01 %	0,01 %
CC. Experimentales	0,01 %	0,00 %			
CL	0,01 %	0,00 %			
CC. de la Salud	0,80 %	0,76 %	0,75 %	0,77 %	0,75 %
CC	0,75 %	0,72 %	0,71 %	0,72 %	0,67 %
CL	0,05 %	0,04 %	0,05 %	0,05 %	0,08 %
CC. Sociales y Jurídicas	5,02 %	5,00 %	5,08 %	5,24 %	4,92 %
CC	2,54 %	2,65 %	2,84 %	3,04 %	2,96 %
CL	2,48 %	2,36 %	2,23 %	2,19 %	1,95 %
SSC			0,00 %	0,01 %	0,01 %
Técnicas	0,74 %	0,75 %	0,75 %	0,80 %	0,83 %
CC	0,68 %	0,70 %	0,69 %	0,75 %	0,78 %
CL	0,06 %	0,06 %	0,05 %	0,05 %	0,05 %

Nota: CC ciclo corto. CL ciclo largo. SSC sólo segundo ciclo.

MATRÍCULA DE 1° Y 2° CICLO

Evolución de alumnos matriculados por ciclos y ramas de enseñanza, en Universidades Privadas o de la Iglesia

	1994/95	1995/96	1996/97	1997/98	1998/99
Universidades Privadas	52.086	58.875	68.431	81.718	93.640
CC	10.727	12.215	16.493	24.629	32.826
CL	40.852	45.463	49.626	53.717	56.931
SSC	507	1.197	2.312	3.372	3.883
Humanidades	3.632	3.739	3.977	4.676	5.388
CL	3.632	3.632	3.819	4.533	5.160
SSC		107	158	143	228
CC. Experimentales	1.145	1.523	1.965	2.320	3.144
CC					556
CL	1.145	1.503	1.922	2.243	2.495
SSC		20	43	77	93
CC. de la Salud	5.564	6.435	7.843	9.479	12.256
CC	2.568	3.043	3.851	4.972	6.923
CL	2.996	3.392	3.992	4.507	5.333
CC. Sociales y Jurídicas	28.435	33.028	38.526	45.394	50.827
CC	3.569	4.507	6.694	10.396	12.889
CL	24.552	27.711	30.209	32.642	35.257
SSC	314	810	1.623	2.356	2.681
Técnicas	13.310	14.150	16.120	19.849	22.025
CC	4.590	4.665	5.948	9.261	12.458
CL	8.527	9.225	9.684	9.792	8.686
SSC	193	260	488	796	881

Nota: CC ciclo corto. CL ciclo largo. SSC sólo segundo ciclo.



MATRÍCULA DE 1° Y 2° CICLO

Evolución del porcentaje de alumnos matriculados en Universidades Privadas o de la Iglesia (sobre el total de alumnos), por ciclos y ramas de enseñanza

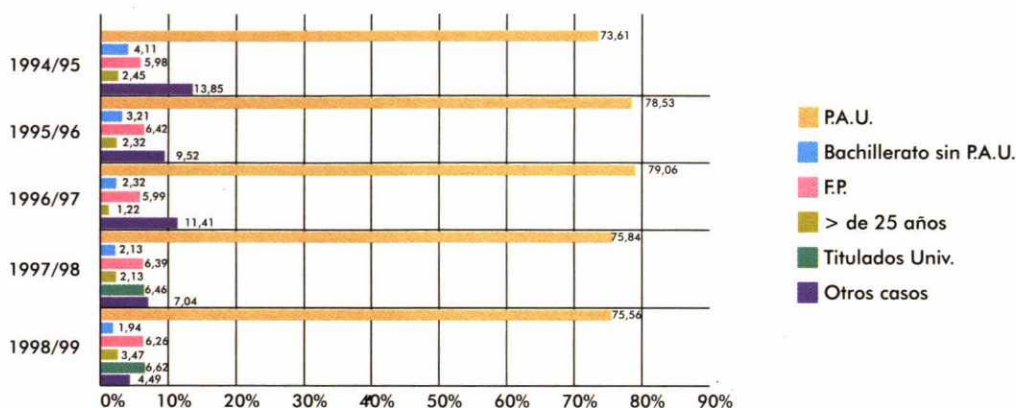
	1994/95	1995/96	1996/97	1997/98	1998/99
Universidades Privadas	3,60 %	3,90 %	4,42 %	5,19 %	5,92 %
CC	0,74 %	0,81 %	1,06 %	1,56 %	2,07 %
CL	2,82 %	3,01 %	3,20 %	3,41 %	3,60 %
SSC	0,04 %	0,08 %	0,15 %	0,21 %	0,25 %
Humanidades	0,25 %	0,25 %	0,26 %	0,30 %	0,34 %
CL	0,25 %	0,24 %	0,25 %	0,29 %	0,33 %
SSC		0,01 %	0,01 %	0,01 %	0,01 %
CC. Experimentales	0,08 %	0,10 %	0,13 %	0,15 %	0,20 %
CC					0,04 %
CL	0,08 %	0,10 %	0,12 %	0,14 %	0,16 %
SSC		0,00 %	0,00 %	0,00 %	0,01 %
CC. de la Salud	0,38 %	0,43 %	0,51 %	0,60 %	0,77 %
CC	0,18 %	0,20 %	0,25 %	0,32 %	0,44 %
CL	0,21 %	0,22 %	0,26 %	0,29 %	0,34 %
CC. Sociales y Jurídicas	1,97 %	2,19 %	2,49 %	2,88 %	3,21 %
CC	0,25 %	0,30 %	0,43 %	0,66 %	0,81 %
CL	1,70 %	1,84 %	1,95 %	2,07 %	2,23 %
SSC	0,02 %	0,05 %	0,10 %	0,15 %	0,17 %
Técnicas	0,92 %	0,94 %	1,04 %	1,26 %	1,39 %
CC	0,32 %	0,31 %	0,38 %	0,59 %	0,79 %
CL	0,59 %	0,61 %	0,63 %	0,62 %	0,55 %
SSC	0,01 %	0,02 %	0,03 %	0,05 %	0,06 %

Nota: CC ciclo corto. CL ciclo largo. SSC sólo segundo ciclo.

MATRÍCULA DE 1º Y 2º CICLO

Evolución de alumnos matriculados y su modalidad de ingreso

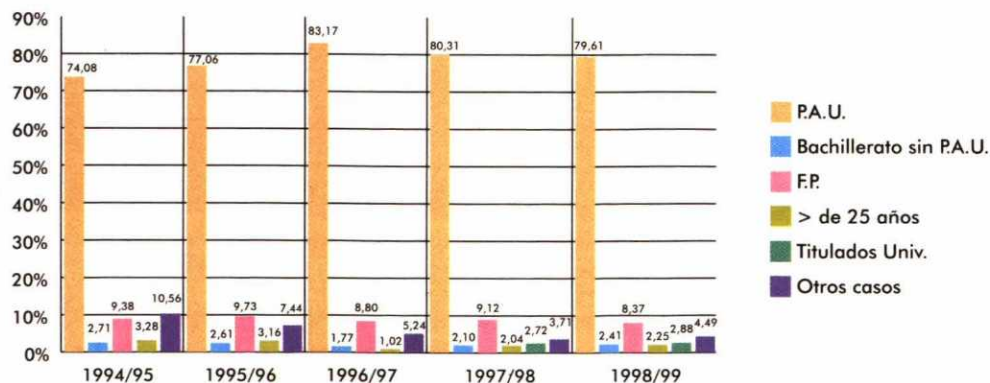
	1994/95	1995/96	1996/97	1997/98	1998/99
Total	1.446.472	1.508.842	1.549.312	1.575.645	1.582.795
P.A.U.	73,61 %	78,53 %	79,06 %	75,84 %	75,56 %
Bachillerato sin P.A.U.	4,11 %	3,21 %	2,32 %	2,13 %	1,94 %
Formación Profesional	5,98 %	6,42 %	5,99 %	6,39 %	6,26 %
Mayores de 25 años	2,45 %	2,32 %	1,22 %	2,13 %	2,47 %
Titulados universitarios				6,46 %	6,62 %
Otros casos	13,85 %	9,52 %	11,41 %	7,04 %	7,14 %



Nota: Datos sobre muestras entre el 87,04% y el 76,98%

Evolución de alumnos de nuevo ingreso en el estudio en primer curso y su modalidad de ingreso (Ver observaciones en el fichero: notas_ingreso.txt)

	1994/95	1995/96	1996/97	1997/98	1998/99
Total	308.502	278.450	294.171	278.948	276.142
P.A.U.	74,08 %	77,06 %	83,17 %	80,31 %	79,61 %
Bachillerato sin P.A.U.	2,71 %	2,61 %	1,77 %	2,10 %	2,41 %
Formación Profesional	9,38 %	9,73 %	8,80 %	9,12 %	8,37 %
Mayores de 25 años	3,28 %	3,16 %	1,02 %	2,04 %	2,25 %
Titulados universitarios				2,72 %	2,88 %
Otros casos	10,56 %	7,44 %	5,24 %	3,71 %	4,49 %



Nota: Datos sobre muestras entre el 92,93% y el 81,94%.

MATRÍCULA DE 1º Y 2º CICLO

Distribución porcentual de alumnos matriculados relacionados por las CC.AA. del centro de estudio y del domicilio familiar. Año 1999

Ubicación de los centros	Total alumnos	Otras CCAA	Domicilio Familiar																		
			Andalucía	Aragón	Asturias	Baleares	Canarias	Cantabria	C.La Mancha	Castilla y León	Cataluña	Ceuta	Extremadura	Galicia	La Rioja	Madrid	Melilla	Murcia	Navarra	Pais Vasco	Valencia
Andalucía	266.495	4,12 %	95,9 %						0,7%				1,0%				0,5%				
Aragón	44.258	11,99 %		88,0 %					0,7%	2,1%				2,3%					2,7%	1,6%	0,9%
Asturias	42.705	4,25 %			95,8 %			1,2%		1,8%			0,5%								
Baleares	13.720	0,82 %				99,2%															
Canarias	48.725	2,86 %					97,1%														
Cantabria	14.681	10,13 %			1,5 %			89,9 %		3,9 %				0,6 %						2,1 %	
Castilla La Mancha	34.171	9,47 %						90,5 %							6,2 %		0,6 %				0,8 %
Castilla y León	106.417	14,27 %			1,3 %			1,2 %	0,9 %	85,7 %			2,8 %	1,2 %	0,7 %	2,1 %			0,5 %	1,6 %	
Cataluña	198.733	3,41 %		0,6 %		1,5 %					96,6 %										0,6 %
Ceuta	1.014	34,92 %	32,9 %									65,0%									
Extremadura	26.352	5,78 %	1,3 %					1,2 %	1,1 %				94,2 %			0,5 %					0,5 %
Galicia	98.445	3,46 %			1,1 %					1,0 %				96,5 %							
La Rioja	7.252	13,92 %		0,7 %				0,6 %		2,4 %					86,1 %				5,9 %	3,5 %	
Madrid	254.633	11,52 %	1,3 %				0,6 %		3,7 %	2,3 %			0,6 %	0,8 %	88,1 %						
Melilla	1.002	21,29 %	20,1 %													78,7 %					
Murcia	39.306	5,27 %	0,5 %					1,0 %									94,7 %				3,3 %
Navarra	20.432	31,67 %	2,7 %	2,7 %	1,1 %		0,5 %	0,7 %		2,3 %	1,6 %		1,9 %	2,5 %	0,9 %			68,3 %	12,1 %	1,2 %	
Pais Vasco	79.017	5,44 %						1,4 %		0,9 %				0,6 %					1,6 %	94,6 %	
Valencia	142.367	6,21 %		0,7 %					1,8 %										2,2 %		93,8 %
Oberta de Cataluña	8.642	2,44 %				1,2%					97,6 %										0,7 %
U.N.E.D.	134.428		10,3 %	3,8 %	2,7 %	1,5 %	4,0 %	1,4 %	4,4 %	6,4 %	10,7 %		1,9 %	6,6 %	0,8 %	29,6 %		2,0 %	1,8 %	4,0 %	7,4 %
TOTAL	1.582.795	6,63 %																			

Nota: Datos obtenidos sobre una muestra de 96,16 %. Por claridad de la tabla de han eliminado aquellos valores inferiores al 0,5 %.

Distribución de alumnos matriculados relacionados por las CC.AA. del centro de estudio y del domicilio familiar. Año 1999

Ubicación de los centros	Total alumnos	Otras CCAA	Domicilio Familiar																		
			Andalucía	Aragón	Asturias	Baleares	Canarias	Cantabria	C.La Mancha	Castilla y León	Cataluña	Ceuta	Extremadura	Galicia	La Rioja	Madrid	Melilla	Murcia	Navarra	Pais Vasco	Valencia
Andalucía	266.495	10.498	244.342	141	151	273	626	122	1.763	373	340	628	2.445	196	93	656	431	1.277	66	339	578
Aragón	44.258	5.258	62	38.580	25	159	22	45	310	937	186	3	21	27	1.002	113	3	29	1.196	705	413
Asturias	42.705	1.798	25	19	40.549	8	21	487	21	773	17	1	7	230	25	46		1	12	90	15
Baleares	13.720	112	11	1		13.503	2	2	6	8	44		6	8		3		1	3	10	7
Canarias	48.725	1.388	191	50	90	92	47.063	65	48	120	103	1	25	65	18	157		52	34	174	103
Cantabria	14.681	1.386	31	27	211	9	48	12.297	24	532	6		20	33	83	27			6	46	282
Castilla La Mancha	34.171	3.233	159	50	18	16	19	33	30.908	95	20	1	149	16	25	2.101	1	204	17	51	258
Castilla y León	106.417	14.639	353	487	1.314	221	353	1262	956	87.935	154	4	2.869	1.238	764	2.137	9	84	551	1682	201
Cataluña	198.733	5.905	119	1.043	38	2.656	123	34	50	106	167.508	11	26	115	59	75	4	39	61	335	1.011
Ceuta	1.014	353	333	5		1	2		2	2		658			1	1	1	5			
Extremadura	26.352	1.365	310	19	44	21	9	49	272	267	17	12	22.254	33	12	122		12	15	121	30
Galicia	98.445	3.361	100	45	1.096	55	117	126	58	941	59	2	68	93.909	104	157		21	39	332	41
La Rioja	7.252	1.008	4	54	10	5	2	46	1	171	6	1	3	6	6.233	13				428	250
Madrid	254.633	28.962	3.354	451	910	461	1.419	546	9.266	5.784	256	42	1.433	2.115	287	222.541	41	577	150	834	1.036
Melilla	1.002	212	200		1		2		1					2	1	2	784	3			
Murcia	39.306	2.072	210	7	4	6	13	3	410	12	11	5	9	34	1	19		37.221	2	10	1.316
Navarra	20.432	6.452	541	552	215	74	112	142	66	461	329		61	397	509	188		88	13.919	2.465	252
Pais Vasco	79.017	4.100	43	151	175	30	45	1.042	19	657	30		31	135	440	34	1	11	1.216	71.241	40
Valencia	142.367	8.520	376	898	66	401	156	42	2.415	206	210	10	95	85	124	181	11	2.961	98	185	128.627
Oberta de Cataluña	8.642	210	6	18	1	100	4		2	1	8.380					12			1	3	62
U.N.E.D.	134.428		13.706	5.013	3.593	1.952	5.344	1.868	5.901	8.487	14.138	411	2.467	8.748	1045	39.260	483	2.664	2.348	5.305	9.859
TOTAL	1.582.795	105.831																			

Nota: Datos obtenidos sobre una muestra de 96,16 %.

GRADUADOS DE 1° Y 2° CICLO

GRADUADOS DE 1° Y 2° CICLO

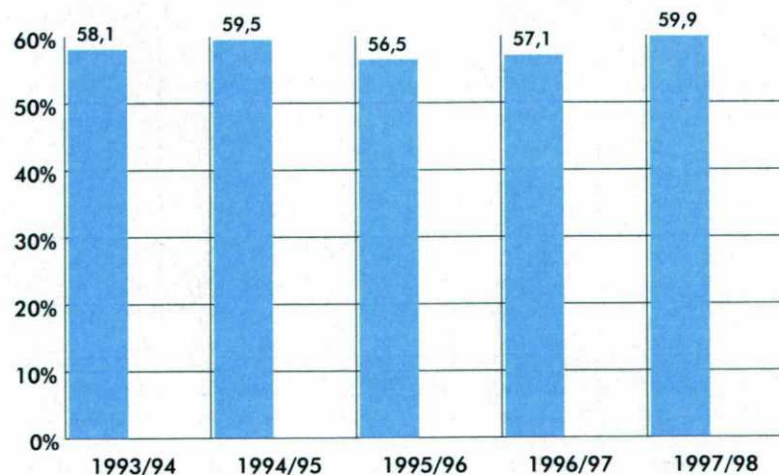
Evolución de alumnos graduados por titularidad de la Universidad

	1993/94	1994/95	1995/96	1996/97	1997/98
Total	142.797	158.053	174.471	191.690	198.094
Universidades Públicas	136.249	150.821	165.665	179.679	185.283
Centros propios	124.215	135.146	148.440	160.661	166.498
Centros adscritos	12.034	15.675	17.225	19.018	18.785
Universidades Privadas	6.548	7.232	8.806	12.011	12.811



Evolución de alumnos graduados y porcentaje de mujeres

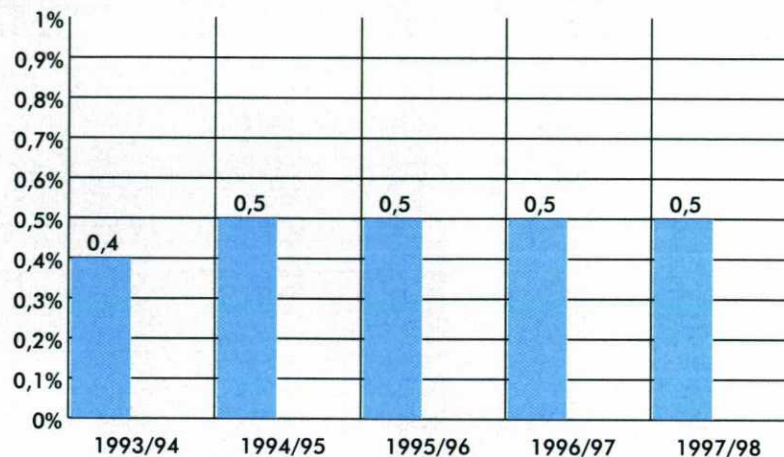
	1993/94	1994/95	1995/96	1996/97	1997/98
Total	142.797	158.053	174.471	191.690	198.094
% de Mujeres	58,1 %	59,5 %	56,5 %	57,1 %	59,9 %



GRADUADOS DE 1° Y 2° CICLO

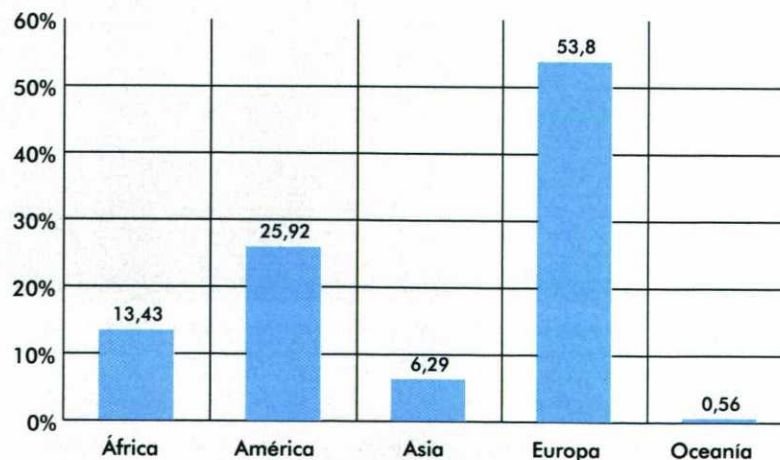
Evolución de alumnos graduados y su nacionalidad

	1993/94	1994/95	1995/96	1996/97	1997/98
Total	142.797	158.053	174.471	191.690	198.094
Extranjeros	503	763	913	1.045	1.065
% de Extranjeros	0,4 %	0,5 %	0,5 %	0,5 %	0,5 %



Distribución de alumnos graduados extranjeros por continentes. Año 1999

Total	1.065
África	13,43 %
América	25,92 %
Asia	6,29 %
Europa	53,80 %
Oceanía	0,56 %



Nota: Datos sobre muestras del 99 %

GRADUADOS DE 1° Y 2° CICLO

Evolución de alumnos graduados por ciclos y ramas de enseñanza

	1993/94	1994/95	1995/96	1996/97	1997/98
Total Universidades	142.797	158.053	174.471	191.690	198.094
CC	58.748	63.980	74.527	80.246	84.150
CL	83.668	93.329	98.378	108.354	109.932
SSC	381	744	1.566	3.090	4.012
Humanidades	14.491	15.680	14.863	17.216	18.176
CC	271	218	47	10	1
CL	14.212	15.433	14.723	16.958	17.848
SSC	8	29	93	248	327
CC. Experimentales	9.400	10.378	11.210	12.479	13.205
CC	1.313	1.115	1.346	1.397	1.562
CL	7.851	8.997	9.401	10.383	10.781
SSC	236	266	463	699	862
CC. de la Salud	17.452	18.167	18.433	19.182	20.186
CC	8.615	9.444	9.826	10.010	10.383
CL	8.837	8.723	8.607	9.172	9.803
CC. Sociales y Jurídicas	81.522	91.003	98.805	109.364	110.542
CC	35.532	38.697	43.540	47.582	49.978
CL	45.908	51.931	54.458	60.007	58.281
SSC	82	375	807	1.775	2.283
Técnicas	19.932	22.825	31.160	33.449	35.985
CC	13.017	14.506	19.768	21.247	22.226
CL	6.860	8.245	11.189	11.834	13.219
SSC	55	74	203	368	540

Nota: CC ciclo corto. CL ciclo largo. SSC sólo segundo ciclo.



GRADUADOS DE 1° Y 2° CICLO

Evolución del porcentaje de alumnos graduados (sobre el total de alumnos) por ciclos y ramas de enseñanza

	1993/94	1994/95	1995/96	1996/97	1997/98
Total Universidades	100,00 %	100,00 %	100,00 %	100,00 %	100,00 %
CC	41,14 %	40,48 %	42,72 %	41,86 %	42,48 %
CL	58,59 %	59,05 %	56,39 %	56,53 %	55,49 %
SSC	0,27 %	0,47 %	0,90 %	1,61 %	2,03 %
Humanidades	10,15 %	9,92 %	8,52 %	8,98 %	9,18 %
CC	0,19 %	0,14 %	0,03 %	0,01 %	0,00 %
CL	9,95 %	9,76 %	8,44 %	8,85 %	9,01 %
SSC	0,01 %	0,02 %	0,05 %	0,13 %	0,17 %
CC. Experimentales	6,58 %	6,57 %	6,43 %	6,51 %	6,67 %
CC	0,92 %	0,71 %	0,77 %	0,73 %	0,79 %
CL	5,50 %	5,69 %	5,39 %	5,42 %	5,44 %
SSC	0,17 %	0,17 %	0,27 %	0,36 %	0,44 %
CC. de la Salud	12,22 %	11,49 %	10,57 %	10,01 %	10,19 %
CC	6,03 %	5,98 %	5,63 %	5,22 %	5,24 %
CL	6,19 %	5,52 %	4,93 %	4,78 %	4,95 %
CC. Sociales y Jurídicas	57,09 %	57,58 %	56,63 %	57,05 %	55,80 %
CC	24,88 %	24,48 %	24,96 %	24,82 %	25,23 %
CL	32,15 %	32,86 %	31,21 %	31,30 %	29,42 %
SSC	0,06 %	0,24 %	0,46 %	0,93 %	1,15 %
Técnicas	13,96 %	14,44 %	17,86 %	17,45 %	18,17 %
CC	9,12 %	9,18 %	11,33 %	11,08 %	11,22 %
CL	4,80 %	5,22 %	6,41 %	6,17 %	6,67 %
SSC	0,04 %	0,05 %	0,12 %	0,19 %	0,27 %

Nota: CC ciclo corto. CL ciclo largo. SSC sólo segundo ciclo.

GRADUADOS DE 1° Y 2° CICLO

Evolución de alumnos graduados por ciclos y ramas de enseñanza en Universidades Públicas

	1993/94	1994/95	1995/96	1996/97	1997/98
Total Universidades	136.249	150.821	165.665	179.679	185.283
CC	57.077	61.801	71.938	76.621	80.060
CL	78.903	88.396	92.362	100.420	101.731
SSC	269	624	1.365	2.638	3.492
Humanidades	13.878	15.167	14.399	16.475	17.492
CC	271	218	47	10	1
CL	13.599	14.920	14.259	16.266	17.217
SSC	8	29	93	199	274
CC. Experimentales	9.320	10.331	11.068	12.260	12.952
CC	1.313	1.115	1.346	1.397	1.562
CL	7.771	8.950	9.259	10.180	10.546
SSC	236	266	463	683	844
CC. de la Salud	16.651	17.023	17.299	17.896	18.578
CC	8.162	8.688	9.093	9.169	9.297
CL	8.489	8.335	8.206	8.727	9.281
CC. Sociales y Jurídicas	77.831	86.982	93.881	102.287	103.027
CC	34.954	37.961	42.478	45.848	48.018
CL	42.852	48.721	50.758	55.000	53.079
SSC	25	300	645	1.439	1.930
Técnicas	18.569	21.318	29.018	30.761	33.234
CC	12.377	13.819	18.974	20.197	21.182
CL	6.192	7.470	9.880	10.247	11.608
SSC		29	164	317	444

Nota: CC ciclo corto. CL ciclo largo. SSC sólo segundo ciclo.



GRADUADOS DE 1° Y 2° CICLO

Evolución del porcentaje de alumnos graduados en Universidades Públicas (sobre el total de alumnos) por ciclos y ramas de enseñanza

	1993/94	1994/95	1995/96	1996/97	1997/98
Universidades Públicas	95,41 %	95,42 %	94,95 %	93,73 %	93,53 %
CC	39,97 %	39,10 %	41,23 %	39,97 %	40,42 %
CL	55,26 %	55,93 %	52,94 %	52,39 %	51,35 %
SSC	0,19 %	0,39 %	0,78 %	1,38 %	1,76 %
Humanidades	9,72 %	9,60 %	8,25 %	8,59 %	8,83 %
CC	0,19 %	0,14 %	0,03 %	0,01 %	0,00 %
CL	9,52 %	9,44 %	8,17 %	8,49 %	8,69 %
SSC	0,01 %	0,02 %	0,05 %	0,10 %	0,14 %
CC. Experimentales	6,53 %	6,54 %	6,34 %	6,40 %	6,54 %
CC	0,92 %	0,71 %	0,77 %	0,73 %	0,79 %
CL	5,44 %	5,66 %	5,31 %	5,31 %	5,32 %
SSC	0,17 %	0,17 %	0,27 %	0,36 %	0,43 %
CC. de la Salud	11,66 %	10,77 %	9,92 %	9,34 %	9,38 %
CC	5,72 %	5,50 %	5,21 %	4,78 %	4,69 %
CL	5,94 %	5,27 %	4,70 %	4,55 %	4,69 %
CC. Sociales y Jurídicas	54,50 %	55,03 %	53,81 %	53,36 %	52,01 %
CC	24,48 %	24,02 %	24,35 %	23,92 %	24,24 %
CL	30,01 %	30,83 %	29,09 %	28,69 %	26,79 %
SSC	0,02 %	0,19 %	0,37 %	0,75 %	0,97 %
Técnicas	13,00 %	13,49 %	16,63 %	16,05 %	16,78 %
CC	8,67 %	8,74 %	10,88 %	10,54 %	10,69 %
CL	4,34 %	4,73 %	5,66 %	5,35 %	5,86 %
SSC		0,02 %	0,09 %	0,17 %	0,22 %

Nota: CC ciclo corto. CL ciclo largo. SSC sólo segundo ciclo.

GRADUADOS DE 1° Y 2° CICLO

Evolución de alumnos graduados por ciclos y ramas de enseñanza, en centros adscritos a Universidades Públicas

	1993/94	1994/95	1995/96	1996/97	1997/98
Centros Adscritos	12.034	15.675	17.225	19.018	18.785
CC	9.348	10.528	12.593	13.618	14.078
CL	2.686	5.147	4.632	5.400	4.707
CC. de la Salud	3.071	3.119	3.102	3.319	3.272
CC	3.071	3.119	3.102	3.319	3.272
CC. Sociales y Jurídicas	8.085	11.657	12.747	14.103	13.767
CC	5.399	6.510	8.146	8.743	9.060
CL	2.686	5.147	4.601	5.360	4.707
Técnicas	878	899	1.376	1.596	1.746
CC	878	899	1.345	1.556	1.746
CL			31	40	

Nota: CC ciclo corto. CL ciclo largo. SSC sólo segundo ciclo.



GRADUADOS DE 1° Y 2° CICLO

Evolución del porcentaje de alumnos graduados en centros adscritos a Universidades Públicas (sobre el total de alumnos), por ciclos y ramas de enseñanza

	1993/94	1994/95	1995/96	1996/97	1997/98
Centros Adscritos	8,43 %	9,92 %	9,87 %	9,92 %	9,48 %
CC	6,55 %	6,66 %	7,22 %	7,10 %	7,11 %
CL	1,88 %	3,26 %	2,65 %	2,82 %	2,38 %
CC. de la Salud	2,15 %	1,97 %	1,78 %	1,73 %	1,65 %
CC	2,15 %	1,97 %	1,78 %	1,73 %	1,65 %
CC. Sociales y Jurídicas	5,66 %	7,38 %	7,31 %	7,36 %	6,95 %
CC	3,78 %	4,12 %	4,67 %	4,56 %	4,57 %
CL	1,88 %	3,26 %	2,64 %	2,80 %	2,38 %
Técnicas	0,61 %	0,57 %	0,79 %	0,83 %	0,88 %
CC	0,61 %	0,57 %	0,77 %	0,81 %	0,88 %
CL			0,02 %	0,02 %	

Nota: CC ciclo corto. CL ciclo largo. SSC sólo segundo ciclo.

GRADUADOS DE 1° Y 2° CICLO

Evolución de alumnos graduados por ciclos y ramas de enseñanza, en Universidades Privadas o de la Iglesia

	1993/94	1994/95	1995/96	1996/97	1997/98
Universidades Privadas	6.548	7.232	8.806	12.011	12.811
CC	1.671	2.179	2.589	3.625	4.090
CL	4.765	4.933	6.016	7.934	8.201
SSC	112	120	201	452	520
Humanidades	613	513	464	741	684
CL	613	513	464	692	631
SSC				49	53
CC. Experimentales	80	47	142	219	253
CL	80	47	142	203	235
SSC				16	18
CC. de la Salud	801	1.144	1.134	1.286	1.608
CC	453	756	733	841	1.086
CL	348	388	401	445	522
CC. Sociales y Jurídicas	3.691	4.021	4.924	7.077	7.515
CC	578	736	1.062	1.734	1.960
CL	3.056	3.210	3.700	5.007	5.202
SSC	57	75	162	336	353
Técnicas	1.363	1.507	2.142	2.688	2.751
CC	640	687	794	1.050	1.044
CL	668	775	1.309	1.587	1.611
SSC	55	45	39	51	96

Nota: CC ciclo corto. CL ciclo largo. SSC sólo segundo ciclo.



GRADUADOS DE 1° Y 2° CICLO

Evolución del porcentaje de alumnos graduados en Universidades Privadas o de la Iglesia (sobre el total de alumnos), por ciclos y ramas de enseñanza

	1993/94	1994/95	1995/96	1996/97	1997/98
Universidades Privadas	4,59 %	4,58 %	5,05 %	6,27 %	6,47 %
CC	1,17 %	1,38 %	1,48 %	1,89 %	2,06 %
CL	3,34 %	3,12 %	3,45 %	4,14 %	4,14 %
SSC	0,08 %	0,08 %	0,12 %	0,24 %	0,26 %
Humanidades	0,43 %	0,32 %	0,27 %	0,39 %	0,35 %
CL	0,43 %	0,32 %	0,27 %	0,36 %	0,32 %
SSC				0,03 %	0,03 %
CC. Experimentales	0,06 %	0,03 %	0,08 %	0,11 %	0,13 %
CL	0,06 %	0,03 %	0,08 %	0,11 %	0,12 %
SSC				0,01 %	0,01 %
CC. de la Salud	0,56 %	0,72 %	0,65 %	0,67 %	0,81 %
CC	0,32 %	0,48 %	0,42 %	0,44 %	0,55 %
CL	0,24 %	0,25 %	0,23 %	0,23 %	0,26 %
CC. Sociales y Jurídicas	2,58 %	2,54 %	2,82 %	3,69 %	3,79 %
CC	0,40 %	0,47 %	0,61 %	0,90 %	0,99 %
CL	2,14 %	2,03 %	2,12 %	2,61 %	2,63 %
SSC	0,04 %	0,05 %	0,09 %	0,18 %	0,18 %
Técnicas	0,95 %	0,95 %	1,23 %	1,40 %	1,39 %
CC	0,45 %	0,43 %	0,46 %	0,55 %	0,53 %
CL	0,47 %	0,49 %	0,75 %	0,83 %	0,81 %
SSC	0,04 %	0,03 %	0,02 %	0,03 %	0,05 %

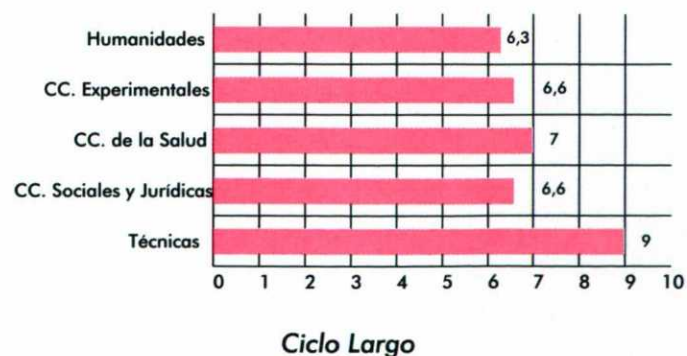
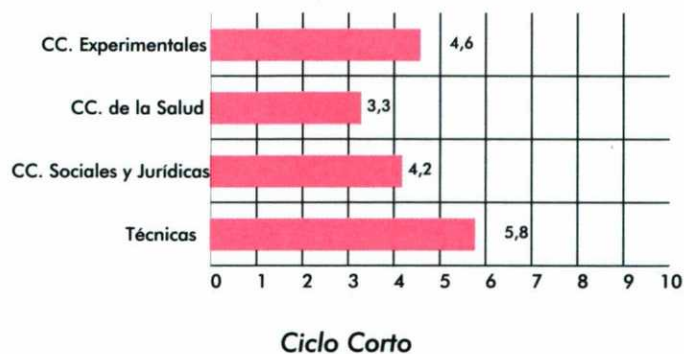
Nota: CC ciclo corto. CL ciclo largo. SSC sólo segundo ciclo.

GRADUADOS DE 1º Y 2º CICLO

Evolución de alumnos graduados y tiempo efectivo de graduación (en años)

	1993/94	1994/95	1995/96	1996/97	1997/98	Media
Humanidades						
CL	6,5	6,5	6,1	6,1	6,2	6,3
CC. Experimentales						
CC	5,0	4,7	4,3	4,6	4,6	4,6
CL	6,7	6,7	6,4	6,6	6,6	6,6
CC. de la Salud						
CC	3,3	3,4	3,2	3,2	3,2	3,3
CL	7,1	7,3	6,7	7,0	7,0	7,0
CC. Sociales y Jurídicas						
CC	4,4	4,3	4,1	4,1	4,0	4,2
CL	6,5	6,7	6,6	6,6	6,7	6,6
Técnicas						
CC	6,1	5,9	5,5	5,6	5,7	5,8
CL	9,6	8,8	8,7	9,0	8,9	9,0

Nota: Datos obtenidos sobre muestras entre el 78,32 % y el 62,39 %.
 La duración definida para titulaciones de ciclo corto (CC) es de tres años.
 La duración definida para titulaciones de ciclo largo (CL) es de cinco años,
 excepto algunas titulaciones de CC de la Salud y Técnicas que es de seis años



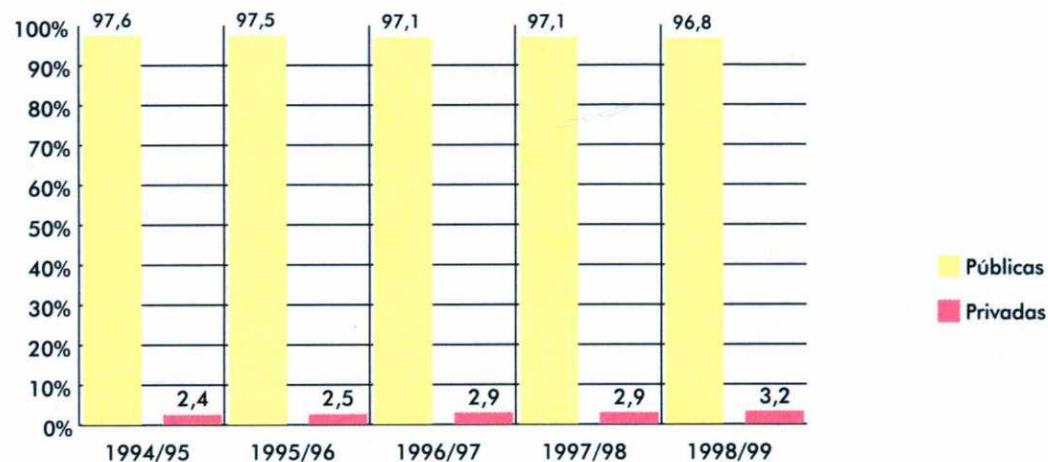
MATRÍCULA Y GRADUADOS DE 3° CICLO*

*Los datos de matrícula y graduados de tercer ciclo, hacen referencia a los alumnos matriculados y graduados en los créditos previos a la realización de la tesis doctoral.

MATRÍCULA Y GRADUADOS DE 3° CICLO

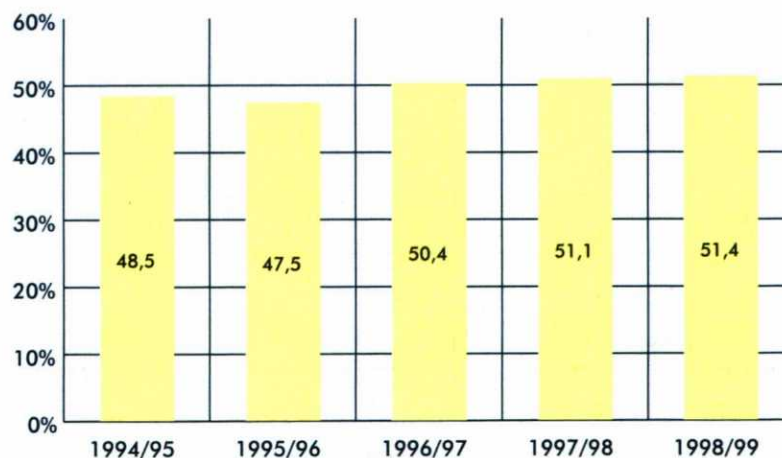
Evolución de alumnos matriculados y titularidad de la Universidad

	1994/95	1995/96	1996/97	1997/98	1998/99
Total	55.268	56.699	59.359	60.055	63.710
Universidades Públicas	53.916	55.273	57.633	58.298	61.641
Universidades Privadas	1.352	1.426	1.726	1.757	2.069
% de Privadas	2,4 %	2,5 %	2,9 %	2,9 %	3,2 %



Evolución de alumnos matriculados y porcentaje de mujeres

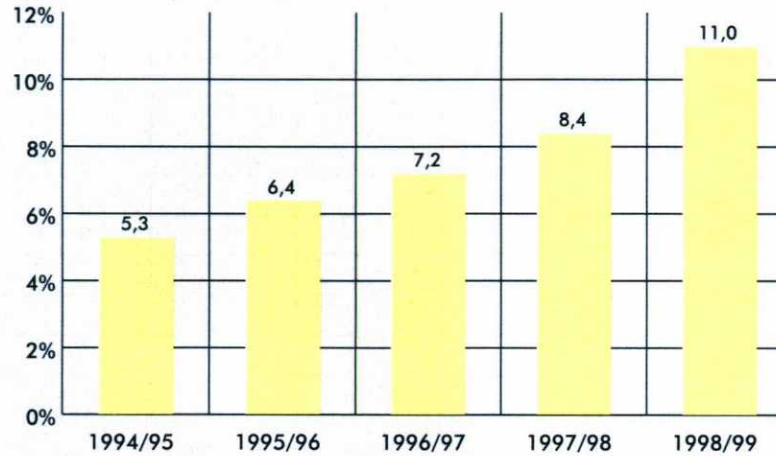
	1994/95	1995/96	1996/97	1997/98	1998/99
Total	55.268	56.699	59.359	60.055	63.710
Mujeres	25.107	25.842	28.925	27.513	31.885
% de Mujeres	48,5 %	47,5 %	50,4 %	51,1 %	51,4 %



MATRÍCULA Y GRADUADOS DE 3° CICLO

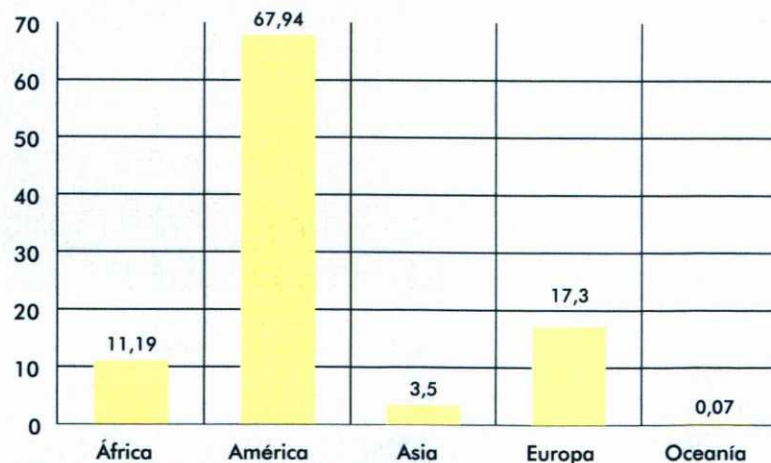
Evolución de alumnos matriculados y su nacionalidad

	1994/95	1995/96	1996/97	1997/98	1998/99
Total	55.268	56.699	59.359	60.055	63.710
Extranjeros	2.862	3.527	4.157	4.887	6.809
% Extranjeros	5,3 %	6,4 %	7,2 %	8,4 %	11,0 %



Distribución de alumnos extranjeros matriculados, por continentes. Año 1999

Total	6.809
África	11,19 %
América	67,94 %
Asia	3,50 %
Europa	17,30 %
Oceanía	0,07 %

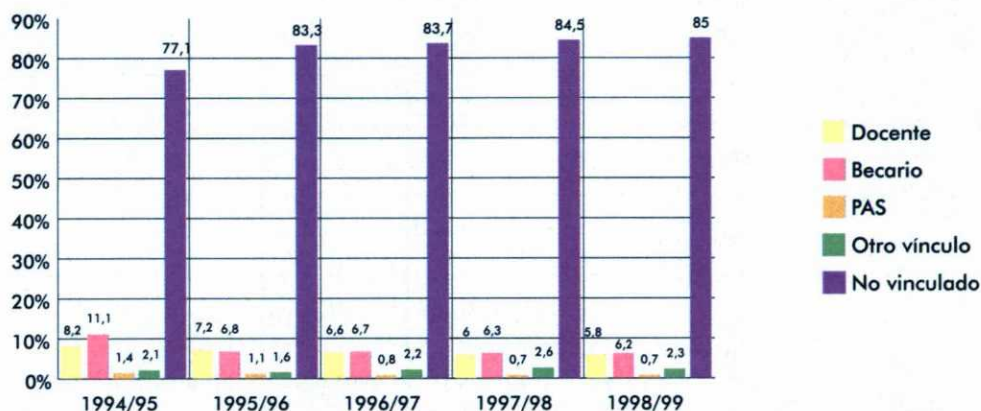


Nota: Datos sobre muestras del 100 %

MATRÍCULA Y GRADUADOS DE 3º CICLO

Evolución de alumnos matriculados en 3º ciclo y su vinculación con la Universidad

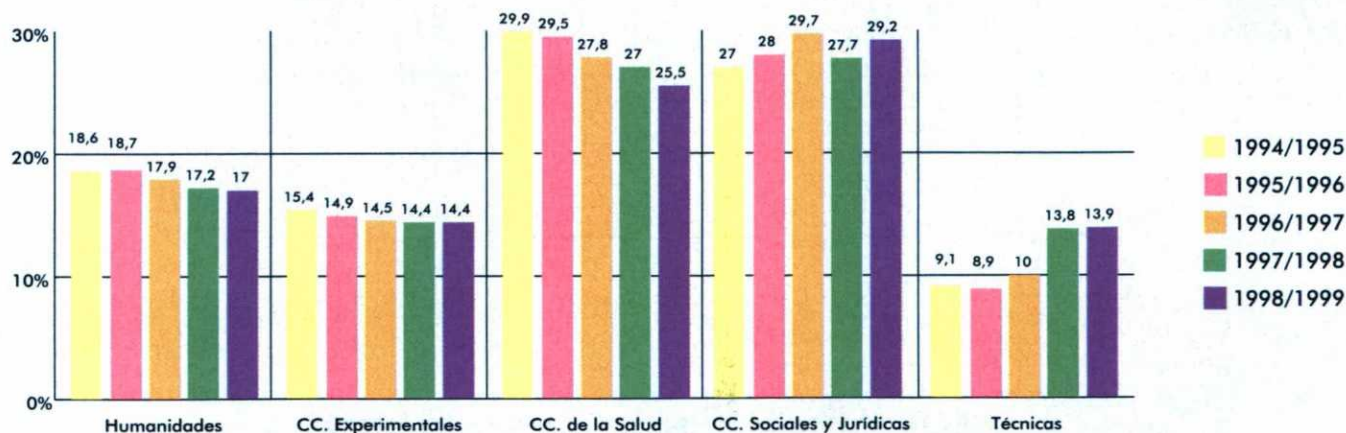
	1994/95	1995/96	1996/97	1997/98	1998/99
Total	55.268	56.699	59.359	60.055	63.710
Docente	8,2 %	7,2 %	6,6 %	6,0 %	5,8 %
Becario	11,1 %	6,8 %	6,7 %	6,3 %	6,2 %
PAS	1,4 %	1,1 %	0,8 %	0,7 %	0,7 %
Otro vínculo	2,1 %	1,6 %	2,2 %	2,6 %	2,3 %
No vinculado	77,1 %	83,3 %	83,7 %	84,5 %	85,0 %



Nota: Datos obtenidos sobre muestras entre el 90,3% y el 76,1 %.

Evolución de alumnos matriculados y rama de enseñanza de origen

	1994/95	1995/96	1996/97	1997/98	1998/99
Total	55.268	56.699	59.359	60.055	63.710
Humanidades	18,6 %	18,7 %	17,9 %	17,2 %	17,0 %
CC Experimentales	15,4 %	14,9 %	14,5 %	14,4 %	14,4 %
CC de la Salud	29,9 %	29,5 %	27,8 %	27,0 %	25,5 %
CC Sociales y Jurídicas	27,0 %	28,0 %	29,7 %	27,7 %	29,2 %
Técnicas	9,1 %	8,9 %	10,0 %	13,8 %	13,9 %

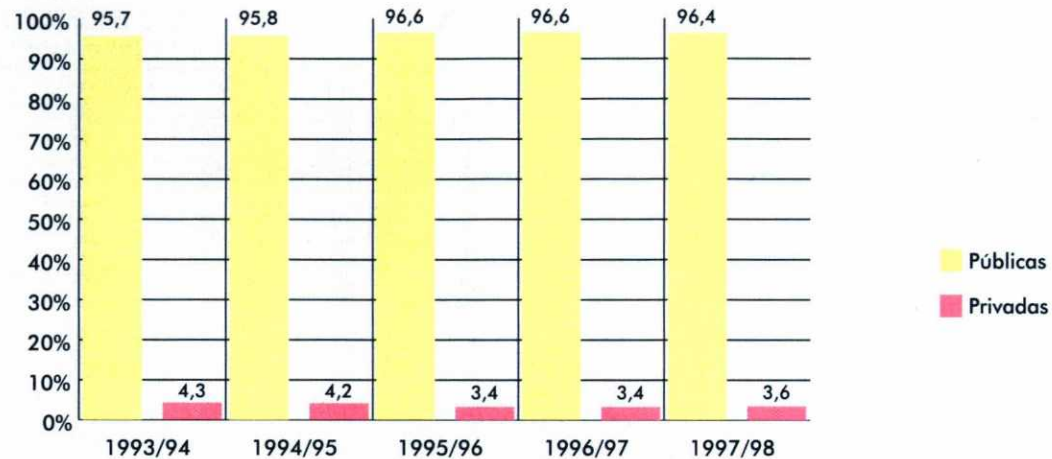


Nota: Datos obtenidos sobre muestras entre el 74,5 % y el 64,1 %.

MATRÍCULA Y GRADUADOS DE 3° CICLO

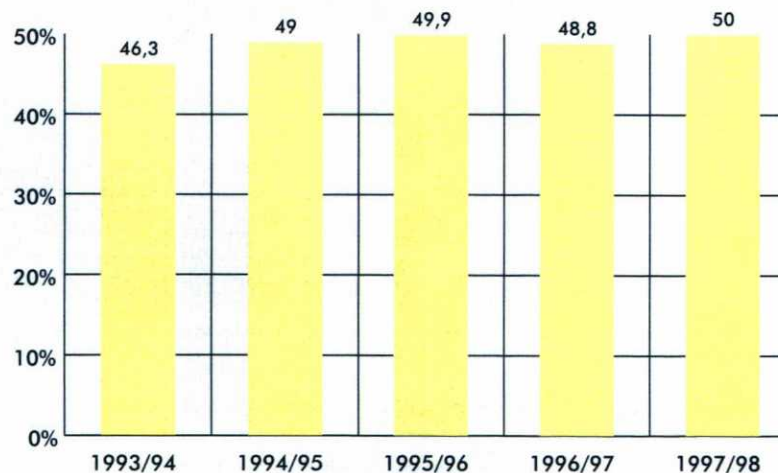
Evolución de alumnos graduados y titularidad de la Universidad

	1993/94	1994/95	1995/96	1996/97	1997/98
Total	10.883	11.365	13.912	14.130	14.065
Universidades Públicas	10.417	10.890	13.442	13.643	13.563
Universidades Privadas	466	475	470	487	502
% de Privadas	4,3 %	4,2 %	3,4 %	3,4 %	3,6 %



Evolución de alumnos graduados y porcentaje de mujeres

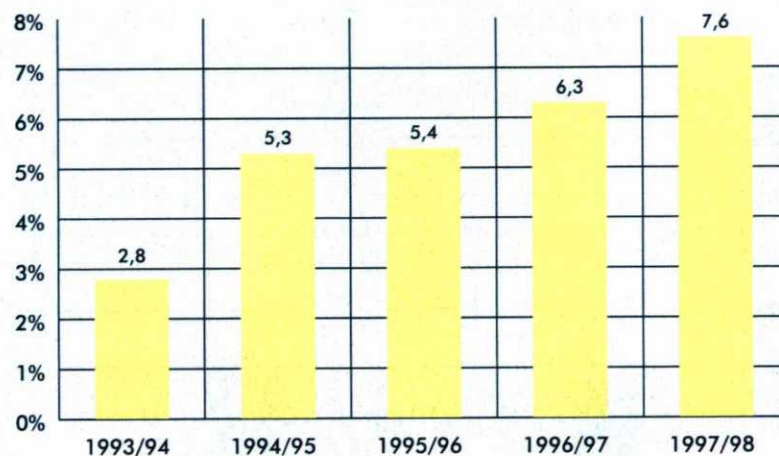
	1993/94	1994/95	1995/96	1996/97	1997/98
Total	10.883	11.365	13.912	14.130	14.065
Mujeres	2.821	4.502	5.537	5.886	6.361
% de Mujeres	46,3 %	49,0 %	49,9 %	48,8 %	50,0 %



MATRÍCULA Y GRADUADOS DE 3° CICLO

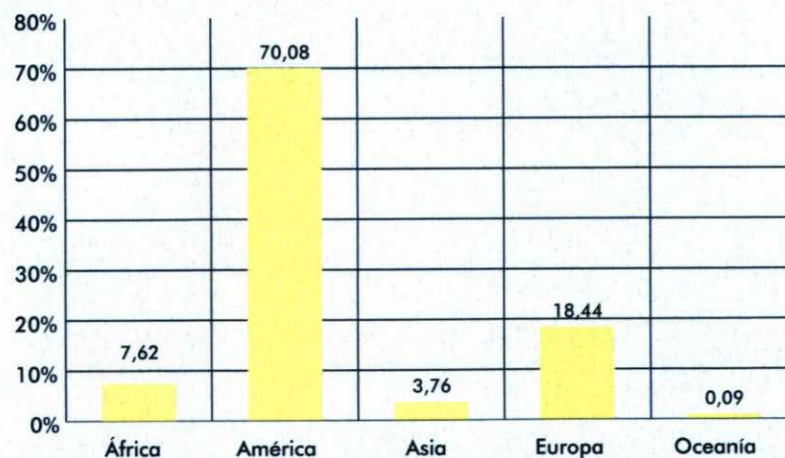
Evolución de alumnos graduados y su nacionalidad

	1993/94	1994/95	1995/96	1996/97	1997/98
Total	10.883	11.365	13.912	14.130	14.065
Extranjeros	308	603	749	892	1.063
% de Extranjeros	2,8 %	5,3 %	5,4 %	6,3 %	7,6 %



Distribución de alumnos extranjeros graduados, por continentes. Año 1999

Total	1.063
África	7,62 %
América	70,08 %
Asia	3,76 %
Europa	18,44 %
Oceanía	0,09 %

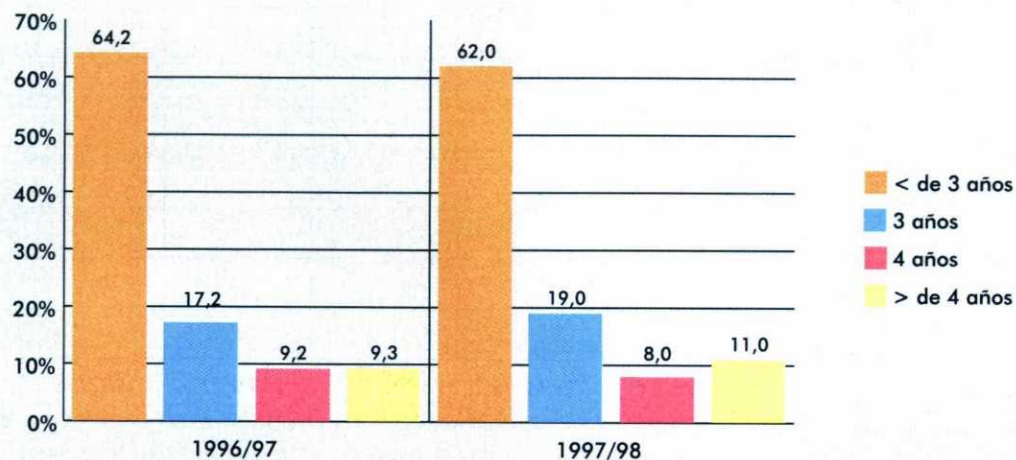


Nota: Datos sobre muestras del 100 %

MATRÍCULA Y GRADUADOS DE 3º CICLO

Evolución de alumnos graduados y tiempo efectivo de graduación

	1996/97	1997/98
Total	14.130	14.065
Menos de 3 años	64,2 %	62,0 %
3 años	17,2 %	19,0 %
4 años	9,2 %	8,0 %
Más de 4 años	9,3 %	11,0 %



Nota: Datos obtenidos sobre muestras del 33,5 %

ESQUEMA DEL CD-ROM

CD-ROM

ALUMNOS MATRICULADOS DE PRIMER Y SEGUNDO CICLO. Años académicos 1994-95, 1995-96, 1996-97, 1997-98, 1998-99

Totales generales.

Por rama de enseñanza, duración de los estudios, titulación y sexo.
Por rama de enseñanza, duración de los estudios, titulación y edad.
Por rama de enseñanza, duración de los estudios, titulación y curso.
Por rama de enseñanza, duración de los estudios, curso y edad.

Por Universidad.

Por rama de enseñanza, duración de los estudios, titulación y Universidad.
Por rama de enseñanza, duración de los estudios, titulación y Universidad (Centros Adscritos).

Ingreso. (Ver observaciones en el fichero: notas_ingreso.txt)

Por rama de enseñanza, duración de los estudios, titulación y nuevo ingreso en la Universidad y en el estudio.
Por rama de enseñanza, duración de los estudios, titulación y modalidad de ingreso.
Por rama de enseñanza, duración de los estudios, curso y año de ingreso en la Universidad.
Por rama de enseñanza, duración de los estudios, titulación y modalidad de ingreso (nuevo ingreso en el estudio en 1er. curso).
Por rama de enseñanza, duración de los estudios, titulación y Universidad (nuevo ingreso en el estudio en 1er. curso).
Por rama de enseñanza, duración de los estudios, titulación y Universidad (nuevo ingreso en el estudio en 1er. curso. Centros Adscritos).

Movilidad

Por Comunidad Autónoma y provincia del Centro y Comunidad Autónoma y provincia del domicilio familiar.
Por nacionalidad y Universidad.

Información sociológica.

Por rama de enseñanza, duración de los estudios, titulación y titulación académica postsecundaria.
Por rama de enseñanza, duración de los estudios, titulación y estudios de los padres -estudio más elevado-.
Por trabajo remunerado del alumno, rama de enseñanza y duración de los estudios.
Por trabajo del padre, rama de enseñanza y duración de los estudios.
Por trabajo de la madre, rama de enseñanza y duración de los estudios.

ALUMNOS GRADUADOS DE PRIMER Y SEGUNDO CICLO. Años académicos 1993-94, 1994-95, 1995-96, 1996-97, 1997-98

Totales generales.

Por rama de enseñanza, duración de los estudios, titulación y sexo.
Por rama de enseñanza, duración de los estudios, titulación y edad.

Por Universidad.

Por rama de enseñanza, duración de los estudios, titulación y Universidad.
Por rama de enseñanza, duración de los estudios, titulación y Universidad (Centros Adscritos).

Tiempo efectivo de graduación.

Por rama de enseñanza, duración de los estudios, titulación y tiempo efectivo de graduación

Movilidad.

Por nacionalidad y Universidad.

ALUMNOS MATRICULADOS DE TERCER CICLO. Años académicos 1994-95, 1995-96, 1996-97, 1997-98, 1998-99

Totales generales.

Por rama de enseñanza, duración de los estudios, titulación de 2º ciclo y años transcurridos hasta inicio estudios 3er. ciclo.

Por Universidad.

Por Universidad y sexo.
Por Universidad y edad.

Movilidad.

Por nacionalidad y Universidad.

Información Sociológica.

Por Universidad y vinculación profesional con la Universidad.
Por Universidad y situación laboral.

ALUMNOS GRADUADOS DE TERCER CICLO. Años académicos 1993-94, 1994-95, 1995-96, 1996-97, 1997-98

Por Universidad.

Por Universidad y sexo.
Por Universidad y edad.

Tiempo efectivo de graduación.

Por Universidad y tiempo efectivo de graduación.

Por movilidad.

Por nacionalidad y Universidad.

TESIS LEÍDAS. Años académicos 1993-94, 1994-95, 1995-96, 1996-97, 1997-98

Por Universidad.

Evolución

Evolución por Universidad del número de Tesis leídas.

INSTRUCCIONES PARA EL CD ROM

INSTALACIÓN

Para poder ejecutar la aplicación, es preciso que ésta sea instalada en el disco duro de su PC. Para ello debe introducir el CD ROM suministrado en su unidad y realizar un doble clic sobre el icono Instalar. Una vez iniciado el programa, éste le dará las instrucciones oportunas.

La aplicación le preguntará sobre en qué ruta de acceso desea instalar la aplicación. La opción por defecto será C:\Archivos de Programa\VTAB, considerando que C: sea su unidad de disco duro local. Es posible variar tanto la unidad como el directorio.

IMPORTANTE:

La aplicación VTAB precisa poco más de 2 MB de espacio libre en disco para su instalación, ya que el volumen de datos soportados (1.175 documentos) se consultan en la unidad de CD ROM suministrada. Esto explica que el CD ROM sea imprescindible a la hora de trabajar con el programa.

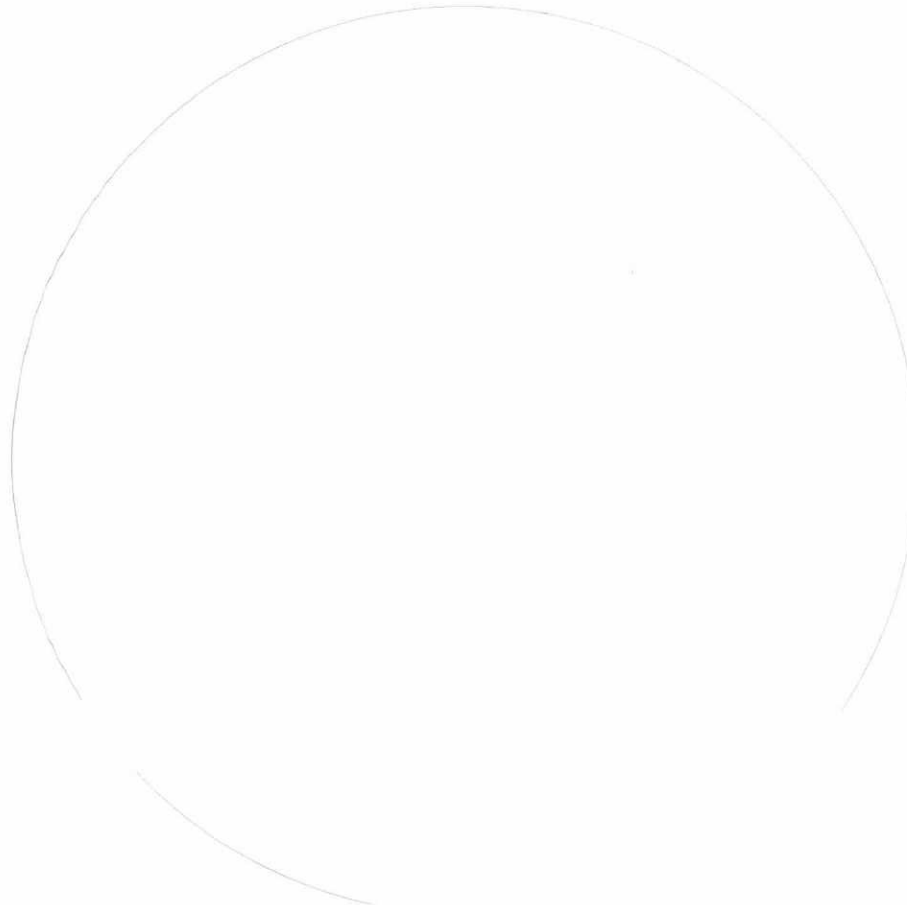
Una vez concluida la instalación observará que se ha creado una nueva carpeta llamada VisualTAB accesible desde el menú Inicio/Programas con una aplicación hipertexto denominada Ayuda y el programa VisualTAB 2.0.

COMENZANDO LA EJECUCIÓN

Para utilizar la aplicación será preciso realizar un doble clic sobre VisualTAB 2.0. El programa en ejecución precisa de la aportación de los datos a manejar. Para suministrárselos será preciso indicar el Origen a través del menú Archivo/Añadir estudio mediante el nombre de la unidad donde se encuentra insertado el CD ROM suministrado (generalmente D:). Si la selección ha sido correcta, deberá aparecer el texto "MINISTERIO DE EDUCACIÓN, CULTURA Y DEPORTE. CONSEJO DE UNIVERSIDADES". **Para familiarizarse con esta herramienta, se recomienda la lectura de la opción de AYUDA.**

IMPORTANTE:

Si desea utilizar la aplicación en más de una máquina o no quiere depender del CD ROM suministrado para ejecutar el programa, VisualTAB le ofrece la opción de copiar los datos del CD ROM a su disco duro. Si bien este paso agiliza los accesos, requiere de un espacio adicional en el PC del usuario de MB. La carpeta donde se copien los datos deberá estar vacía. Además en posteriores ejecuciones ya no será preciso volver a repetir todos los pasos de carga del Estudio sino que se asumirán automáticamente por la aplicación.





MINISTERIO
DE EDUCACIÓN,
CULTURA Y DEPORTE

CONSEJO DE
UNIVERSIDADES