



BOLETÍN INFORMATIVO

N.º 20 ABRIL 2024

A continuación se encuentran las **novedades** de los dos últimos meses en relación a las **publicaciones y estudios de evaluación educativa** en los que participa el INEE.

EVALUACIONES INTERNACIONALES

ICCS

Ya se han dado a conocer los resultados del **Módulo europeo** del estudio **ICCS 2022**. La presentación internacional tuvo lugar en Roma y contó con la intervención de la Directora del INEE, Carmen Tovar, en el Panel de expertos. En la página web del INEE puede consultarse dicha presentación, junto con los informes español e internacional completos, sus correspondientes infografías y un vídeo que resume los principales resultados de España.

[Leer más](#)



PISA

Actualmente se están preparando los materiales para el estudio piloto de la siguiente edición, **PISA 2025**, centrada en Ciencias. Ampliaremos información en el siguiente boletín sobre la aplicación del estudio piloto de PISA 2025 que tendrá lugar próximamente.



[Leer más](#)

SSES

El próximo día 26 de abril tendrá lugar la publicación de los Informes nacional e internacional del segundo ciclo del Estudio sobre las Competencias Sociales y Emocionales de la OCDE (SSES 2023) donde nuestro país participa por primera vez.

[Leer más](#)



TALIS

La aplicación del estudio principal TALIS 2024 en España terminó el pasado el 31 de marzo, con la participación internacional de más de 50 países y territorios.

España ha participado en todos los ciclos de esta encuesta internacional promovida por la OCDE. En esta ocasión, lo hace por primera vez aplicando el estudio en centros escolares que imparten el segundo ciclo de Educación Infantil. Esta población se suma a las de Educación Primaria y Secundaria, en una muestra de más de 1500 centros repartidos entre la muestra estatal y las muestras ampliadas en 8 comunidades autónomas.

TALIS recopilará esta información mediante cuestionarios en línea aplicados a una selección aleatoria de más de 24 000 docentes de los centros muestreados. El estudio también pregunta a los responsables de la dirección en dichos centros educativos.

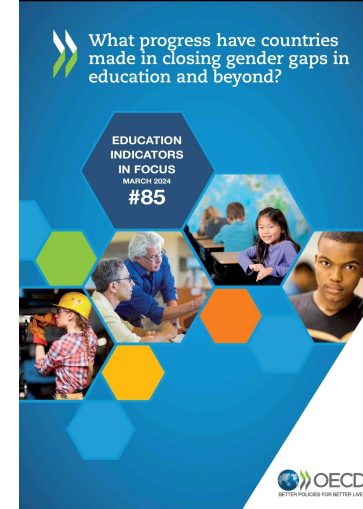
[Leer más](#)



TEACHING IN FOCUS

mismo nivel educativo. Trata también el atractivo de la profesión docente.

- **N.º 84:** ¿En qué se diferencian los centros públicos y privados en los países de la OCDE? Análisis de la distribución de alumnado por tipo de centro, la financiación, autonomía y resultados educativos, teniendo en cuenta el nivel socioeconómico de los estudiantes.
- **N.º 85:** ¿Qué progresos han realizado los países para reducir las diferencias entre hombres y mujeres en la educación y más allá? Estudio sobre las diferencias en los resultados educativos en educación escolar y su impacto en la elección y finalización de programas de educación secundaria superior y terciaria.



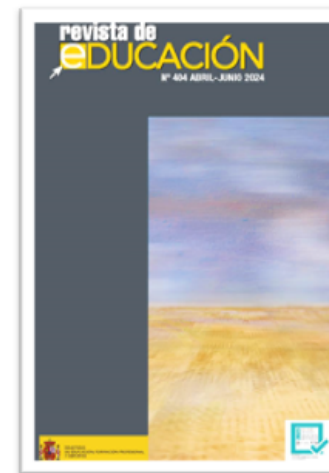
REVISTA DE EDUCACIÓN

Revista de Educación ha publicado su número 404. Se pretende que las investigaciones sean de utilidad para la comunidad educativa ya que ofrecen una perspectiva informada sobre el panorama (nacional e internacional) educativo actual.

[Consulta aquí el número 404](#)

Recordamos que el plazo para participar en el monográfico "El sentido de enseñar historia" sigue vigente.

[Más información aquí](#)



ARTÍCULOS DE BLOG



CAPÍTULO C

Anexo III
Marco de evaluación
de las competencias
específicas de
Lengua Extranjera.
4.º EP y 2.º ESO

Nuevos artículos

- [Erasmus Mundus cumple 20 años: reflexiones sobre dos décadas de un programa mundial](#)
- [Convocatoria de puestos Asesor Técnico Docente y/o Jefe de Sección](#)
- [La evaluación de Lengua Extranjera en las Evaluaciones de diagnóstico](#)
- [Construyendo Puentes: la Red Eurydice sigue creciendo](#)
- [La competencia lingüística en la Evaluación general del sistema](#)

Artículos anteriores

- [TALIS 2024. Aplicación del estudio principal en España](#)
- [La evaluación de Lengua Castellana y Literatura y Matemáticas en las Evaluaciones de diagnóstico](#)
- [PISA 2022](#)

EURYDICE

Conozca las novedades sobre nuestro **sistema educativo y las políticas educativas** nacionales, autonómicas y europeas en la [página web de Eurydice España-REDIE](#) o a través de su **boletín**, suscribiéndote en el siguiente formulario:

SUSCRIBIRME A EURYDICE



Eurydice España
redie
Red española de información sobre educación

BOLETÍN INFORMATIVO



Instituto Nacional de Evaluación Educativa

Ministerio de Educación, Formación Profesional y Deportes

Paseo del Prado 28, 28014 Madrid

NIPO 164-24-038-0



[Cancelar suscripción](#)