

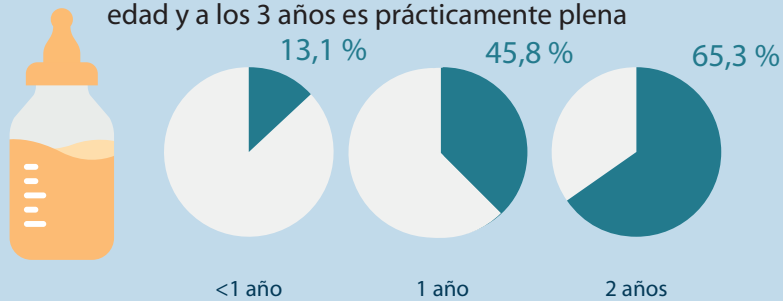


Indicadores de escolarización y entorno educativo

Curso 2021-22

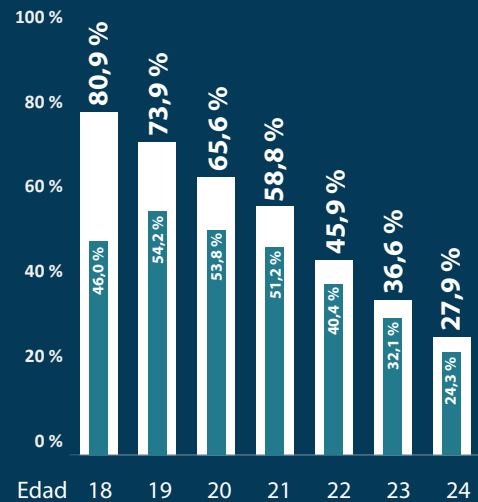
Tasa de escolarización en Educación Infantil

La escolarización en Educación Infantil aumenta con la edad y a los 3 años es prácticamente plena

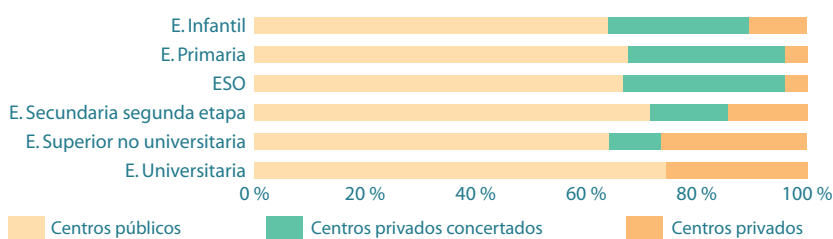


Escolarización en Educación Superior

■ % Total escolarización
■ % Escolarización en Educación Superior

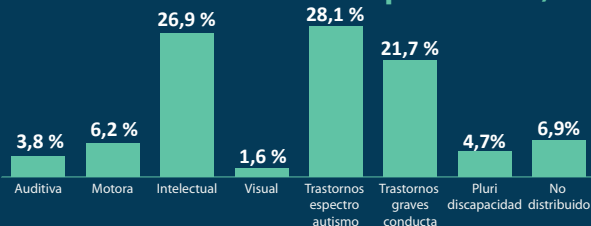


Escolarización según titularidad

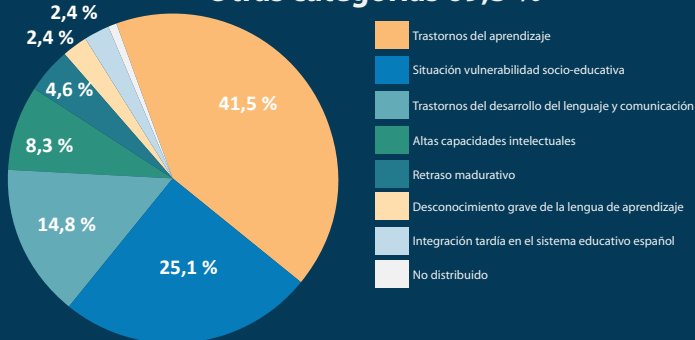


Necesidades específicas de apoyo educativo

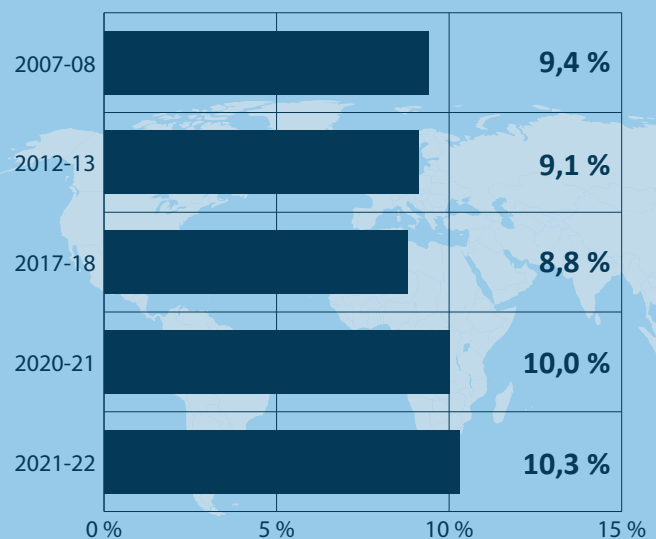
Necesidades educativas especiales 30,7 %



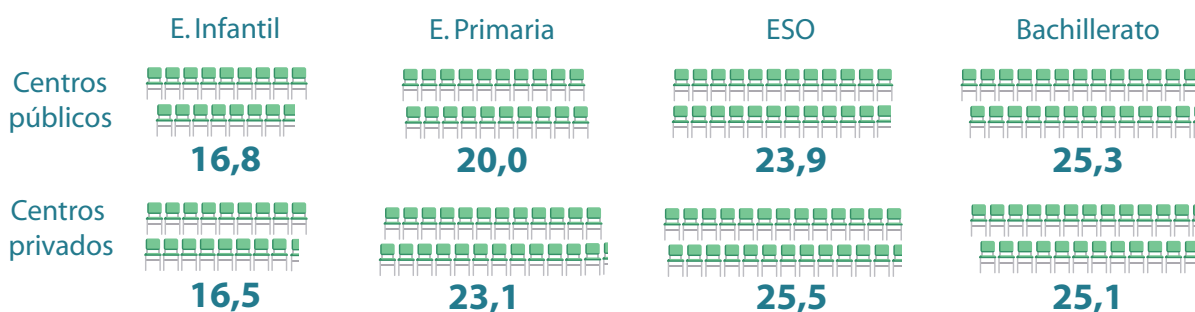
Otras categorías 69,3 %



Alumnado extranjero en Enseñanzas no universitarias

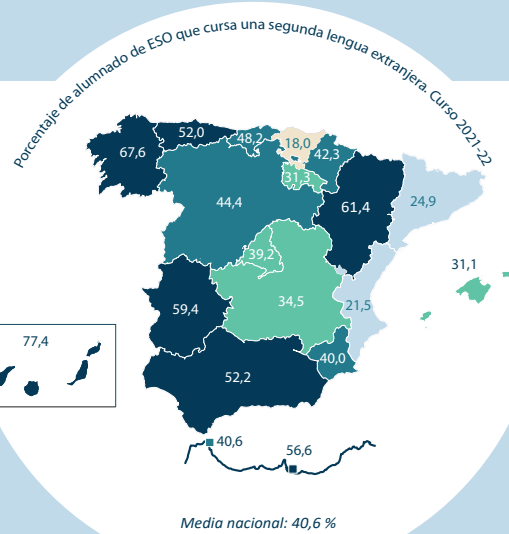
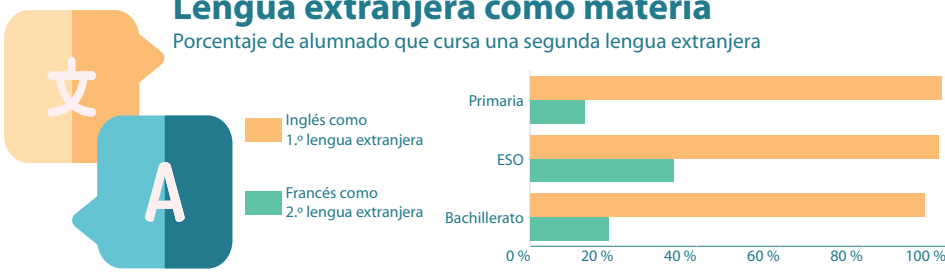


Número medio de alumnos por grupo educativo



Lengua extranjera como materia

Porcentaje de alumnado que cursa una segunda lengua extranjera



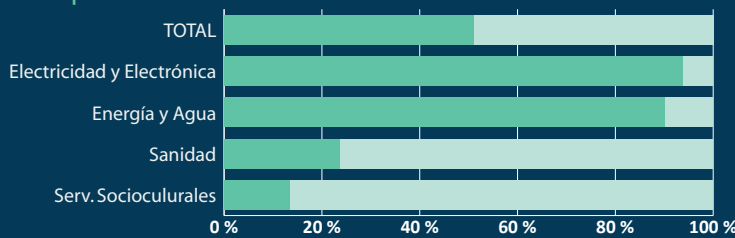
La Formación Profesional en el sistema educativo

Las mujeres presentan mayores porcentajes de titulación entre las personas que accedieron a un grado de FP en el curso 2017-18, sobre todo en Grado Medio (+10,1 p.p.) y Grado Superior (+8,2 p.p.)



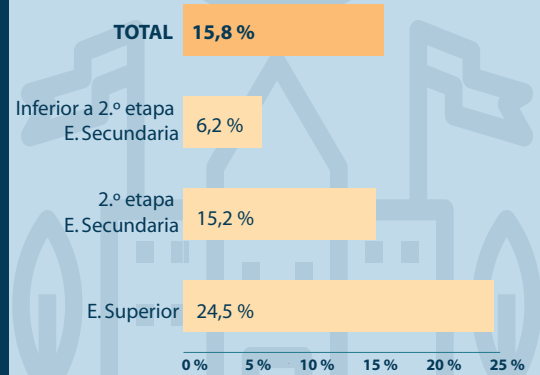
Alumnado de nuevo ingreso en FP en 2017-18 que titula en los cuatro años posteriores

Algunas familias profesionales presentan diferencias significativas por sexo*



*Ciclos Formativos de Grado Superior

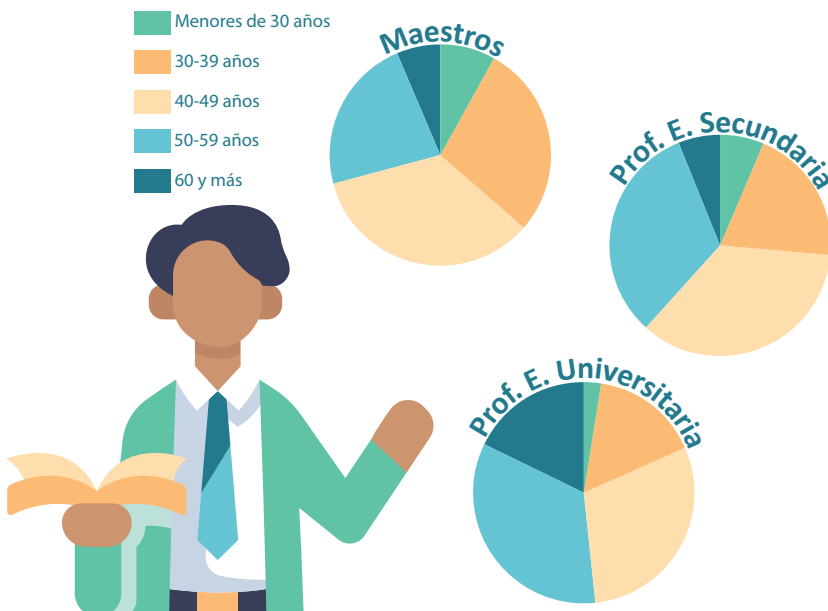
Participación de la población en acciones de educación o formación permanente* Año 2023



*Población de 25 a 64 años por nivel de formación

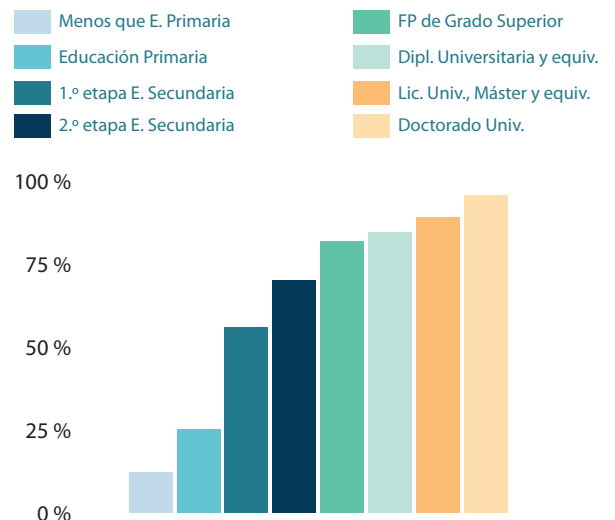
Profesorado

Distribución del profesorado según grupo de edad



Tecnologías de la información y las comunicaciones

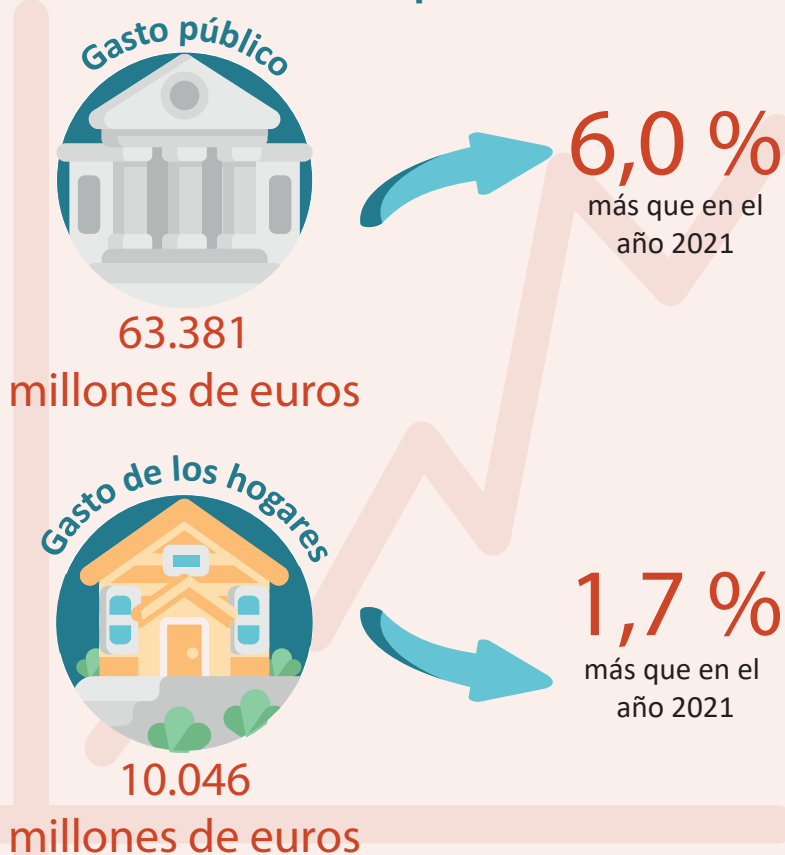
Porcentaje de la población de 16 a 74 años con, al menos, habilidades digitales básicas. Año 2023





Financiación educativa

Gasto en educación en España Año 2022*



*Datos provisionales para el gasto público destinado a educación

Distribución del gasto de los centros públicos en España

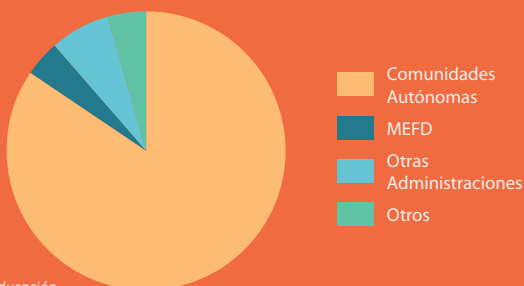
Año 2020*



*Datos internacionales: Eurostat (cuestionario UOE)

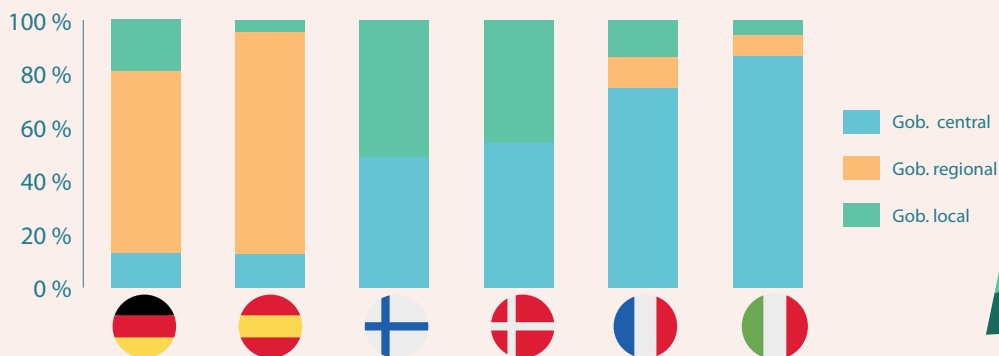
El gasto público en educación en relación al PIB ha retrocedido con respecto al año 2021, pues, a pesar del aumento del 6 % en el gasto en Educación, el PIB vuelve a crecer significativamente

En relación al PIB en España se sitúa en 4,71 %*



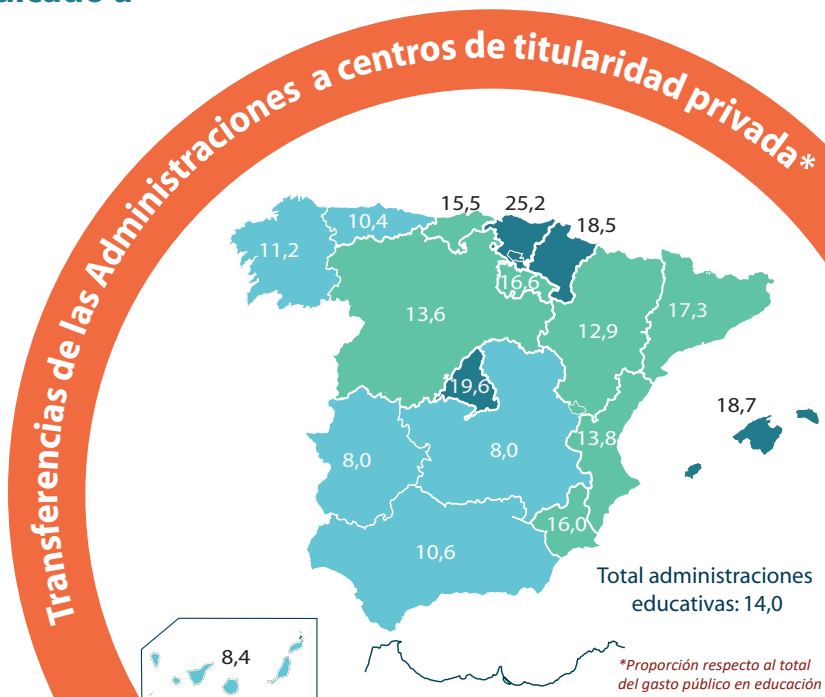
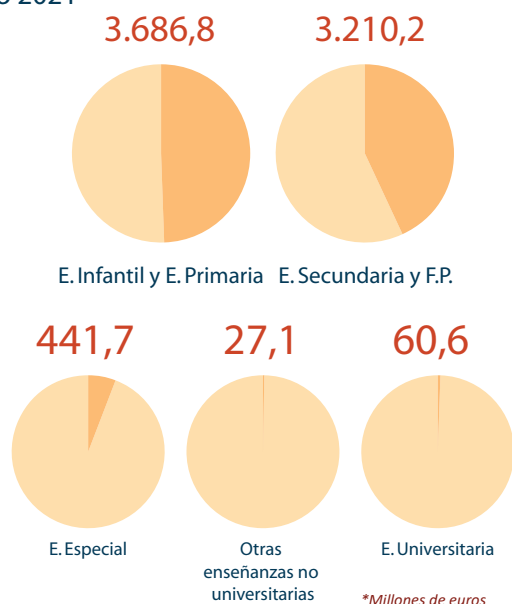
*Datos provisionales para el gasto público destinado a educación

Gasto público por nivel de gobierno Año 2020

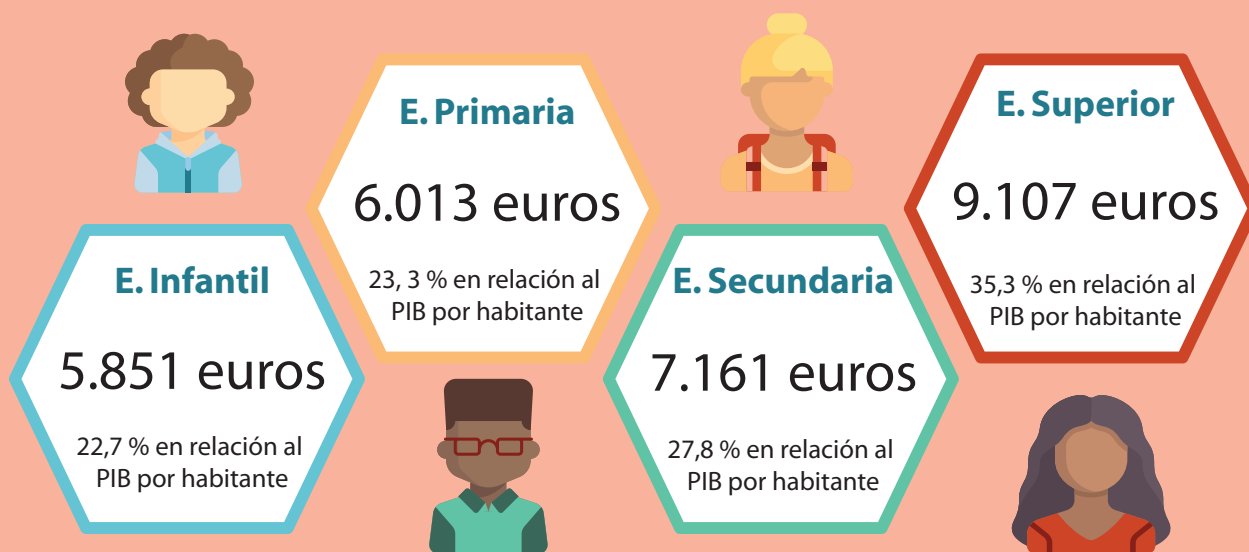


Gasto de las Administraciones dedicado a conciertos por enseñanza

Año 2021



Gasto por alumno/a en España Año 2021

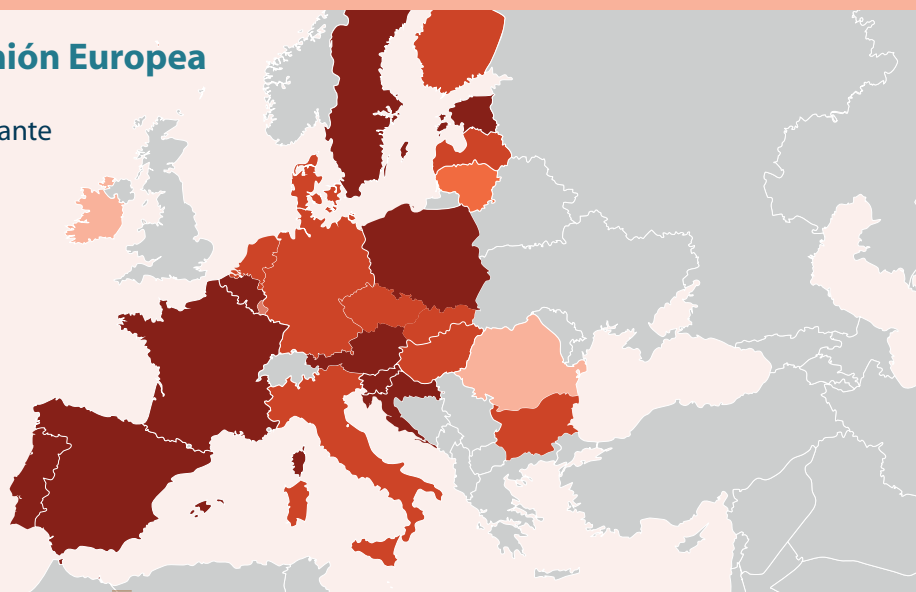
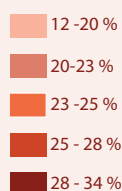


Gasto por alumno/a en la Unión Europea

Año 2020

Porcentaje en relación al PIB por habitante

El gasto medio por alumno/a en relación al PIB por habitante en España está por encima de las medias OCDE (27,4 %) y UE (26,7 %).

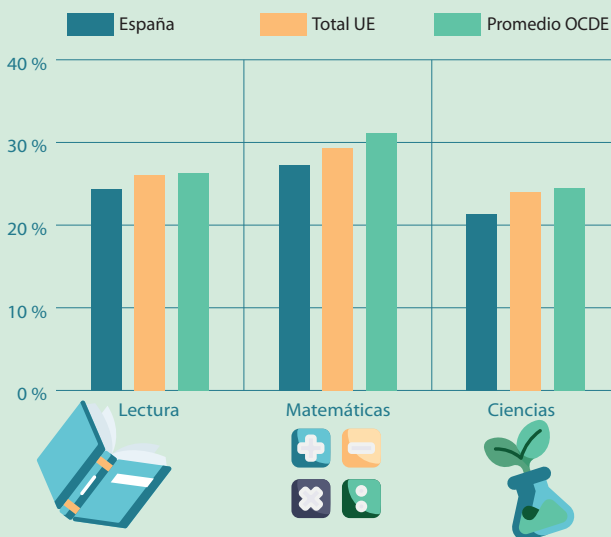




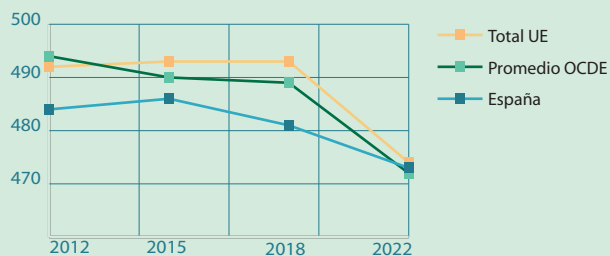
Indicadores de resultados educativos

Competencias clave a los 15 años de edad. PISA 2022

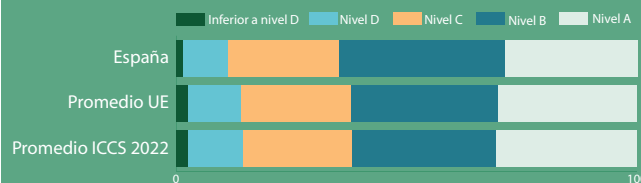
Alumnado con bajo rendimiento



Evolución del rendimiento en matemáticas



Niveles de rendimiento en competencia cívica y ciudadana. ICCS 2022



Alumnado que alcanza un nivel mínimo de competencia en España. ODS 4.1.1

PIRLS 2021

95,0 %



TIMSS 2019

65,0 %



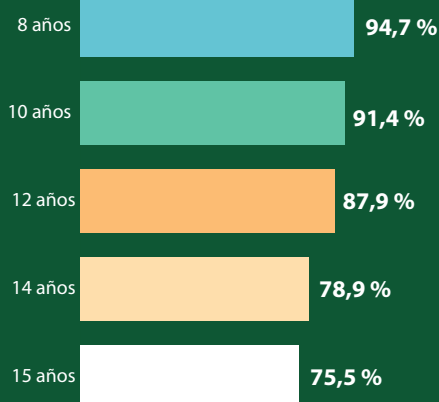
Abandono temprano 2023

Porcentaje de personas de 18 a 24 años que tienen como nivel máximo de estudios la Educación Secundaria primera etapa o anteriores niveles educativos (CINE 0, 1 y 2), y que no siguen ningún tipo de educación o formación



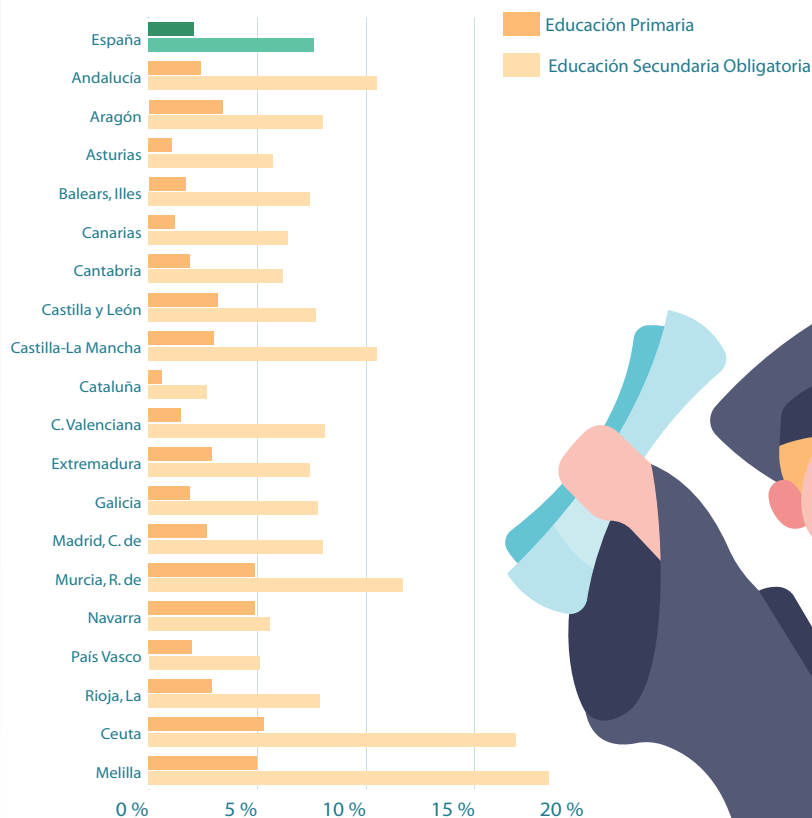
Alumnado matriculado en su curso teórico

Curso 2021-22



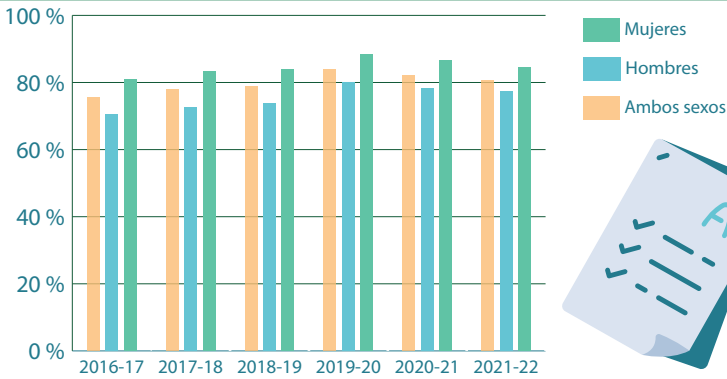
A los 15 años y entre el curso 2011-12 y 2021-22 ha aumentado la tasa de idoneidad en 13,8 puntos porcentuales

Alumnado repetidor Curso 2021-22

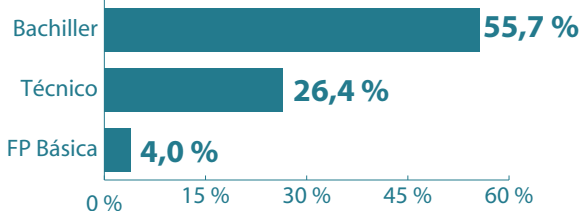


Tasa bruta de graduados en España

Educación Secundaria Obligatoria Curso 2016-17/2021-22



Estudios secundarios segunda etapa Curso 2021-22



Titulación en estudios superiores entre la población joven Año 2023



En España, en 2023, más de la mitad de la población de 25 a 34 años tiene nivel de Educación Superior, por encima de la media de la UE

Nivel de formación de la población adulta (25 a 64 años) en 2023

Mujeres



32,5 % 22,5 % 45,0 %

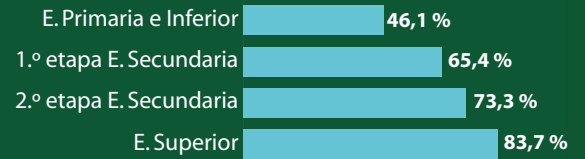
Hombres



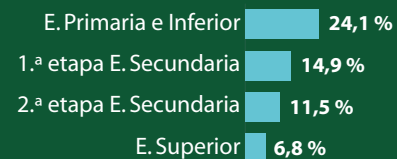
39,2 % 23,0 % 37,9 %

Inferior a 2.º Etapa de E. Secundaria 2.º Etapa de E. Secundaria E. Superior

Tasa de empleo por nivel de formación 2023*



Tasa de desempleo por nivel de formación 2023*



*Edades comprendidas entre 25-64 años

Salarios 2021

Los ingresos laborales medios de la población son de 17.410 euros. Los ingresos aumentan a medida que lo hace el nivel de formación

